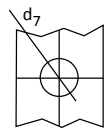
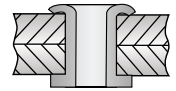
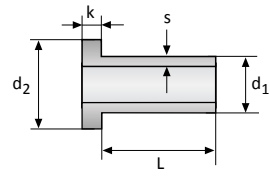


Industrial Rivet DIN 7338 C 1

Series 10.180/181/182/183

Aluminium, Steel, Copper, Brass

Tubular Rivet <
Cylinder Head <



d ₁	L	Article numbers				
		Aluminium	Steel	Copper	Brass	
3,0	6	10.183.030.060	10.180.030.060	10.181.030.060	10.182.030.060	1000
	8	10.183.030.080	10.180.030.080	10.181.030.080	10.182.030.080	1000
	10	10.183.030.100	10.180.030.100	10.181.030.100	10.182.030.100	1000
	12	10.183.030.120	10.180.030.120	10.181.030.120	10.182.030.120	1000
d ₇ 3,1 +0,12 mm		s 0,5	d ₂ 5,5 mm		k 0,8 mm	
4,0	6	10.183.040.060	10.180.040.060	10.181.040.060	10.182.040.060	1000
	8	10.183.040.080	10.180.040.080	10.181.040.080	10.182.040.080	1000
	10	10.183.040.100	10.180.040.100	10.181.040.100	10.182.040.100	1000
	12	10.183.040.120	10.180.040.120	10.181.040.120	10.182.040.120	1000
	15	10.183.040.150	10.180.040.150	10.181.040.150	10.182.040.150	1000
d ₇ 4,2 +0,12 mm		s 0,5	d ₂ 7,5 mm		k 1,0 mm	
5,0	8	10.183.050.080	10.180.050.080	10.181.050.080	10.182.050.080	1000
	10	10.183.050.100	10.180.050.100	10.181.050.100	10.182.050.100	1000
	12	10.183.050.120	10.180.050.120	10.181.050.120	10.182.050.120	1000
	15	10.183.050.150	10.180.050.150	10.181.050.150	10.182.050.150	1000
d ₇ 5,1 +0,12 mm		s 0,5	d ₂ 9,5 mm		k 1,0 mm	
6,0	10	10.183.060.100	10.180.060.100	10.181.060.100	10.182.060.100	1000
	12	10.183.060.120	10.180.060.120	10.181.060.120	10.182.060.120	1000
	15	10.183.060.150	10.180.060.150	10.181.060.150	10.182.060.150	1000
	18	10.183.060.180	10.180.060.180	10.181.060.180	10.182.060.180	1000
	20	10.183.060.200	10.180.060.200	10.181.060.200	10.182.060.200	1000
	25	10.183.060.250	10.180.060.250	10.181.060.250	10.182.060.250	1000
d ₇ 6,1 +0,15 mm		s 0,75	d ₂ 11,5 mm		k 1,2 mm	
8,0	12	10.183.080.120	10.180.080.120	10.181.080.120	10.182.080.120	1000
	15	10.183.080.150	10.180.080.150	10.181.080.150	10.182.080.150	1000
	18	10.183.080.180	10.180.080.180	10.181.080.180	10.182.080.180	1000
	20	10.183.080.200	10.180.080.200	10.181.080.200	10.182.080.200	1000
	22	10.183.080.220	10.180.080.220	10.181.080.220	10.182.080.220	1000
	25	10.183.080.250	10.180.080.250	10.181.080.250	10.182.080.250	1000
d ₇ 8,4 +0,15 mm		s 1,2	d ₂ 15,5 mm		k 1,2 mm	
10,0	15	10.183.100.150	10.180.100.150	10.181.100.150	10.182.100.150	1000
	18	10.183.100.180	10.180.100.180	10.181.100.180	10.182.100.180	1000
	20	10.183.100.200	10.180.100.200	10.181.100.200	10.182.100.200	1000
d ₇ 10,5 +0,15 mm		s 1,2	d ₂ 18,0 mm		k 1,2 mm	

Packed in bags of 100 pcs.