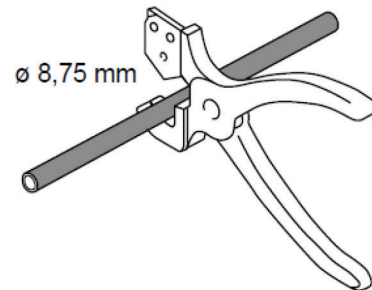


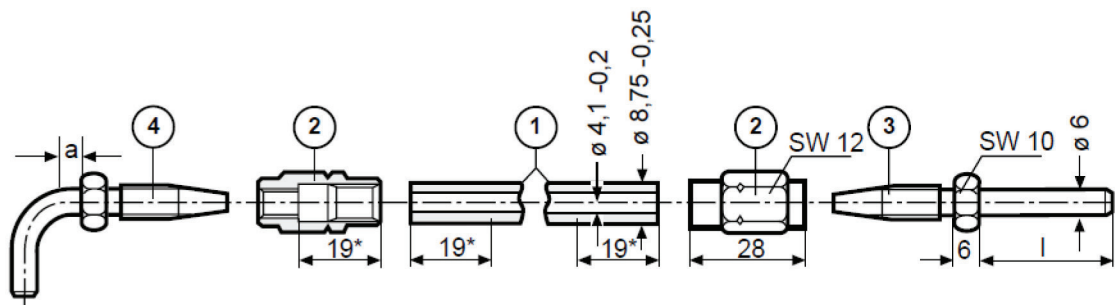
Assemblage de flexible

1. Mise à longueur d'un flexible à haute pression :

Utiliser un coupe-tuyau spécial ou un couteau tranchant.
Important : couper à angle droit.



2. Armatures et flexible



*) Prendre en compte deux fois la longueur de vissage pour déterminer la longueur du flexible.

- 1) Flexible haute pression
- 2) Jupes à visser
- 3) Raccord à sertir droit
- 4) Raccord à sertir 90°

Assemblage de flexible

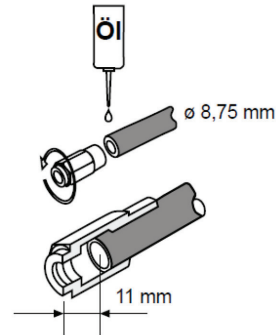
3. Assemblage des armatures

Humecter la surface du flexible avec de l'huile ou de la graisse.

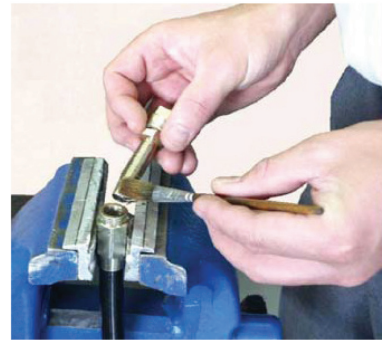
Tourner la jupe à visser dans le sens antihoraire sur le flexible.

Important :

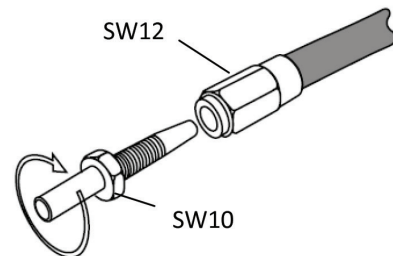
Ne pas desserrer la jupe à visser jusqu'à l'extrémité du flexible (env. 2 mm d'espace libre).



Humecter le filetage de l'embout de tube avec de l'huile ou de la graisse.



Jupe à visser avec une clé à six pans
Maintenir SW12 et visser raccord à sertir SW10
dans la jupe à visser dans le sens horaire.



4. Contrôle du flexible avec les armatures assemblées

Contrôler le passage intérieur du flexible assemblé.

Introduire un matériau rond approprié à travers raccord à sertir au moins jusqu'à la limite représentée par la flèche sur le schéma.

Si le passage n'existe pas, le flexible intérieur a été endommagé lors de l'assemblage. Dans pareil cas, redémonter les armatures en procédant dans l'ordre inverse, détacher la partie endommagée du flexible et remonter les armatures une nouvelle fois.

