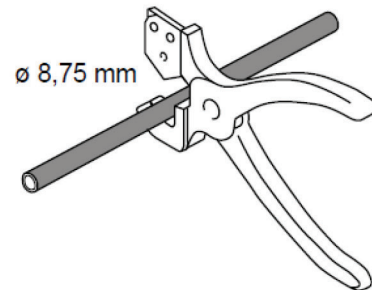


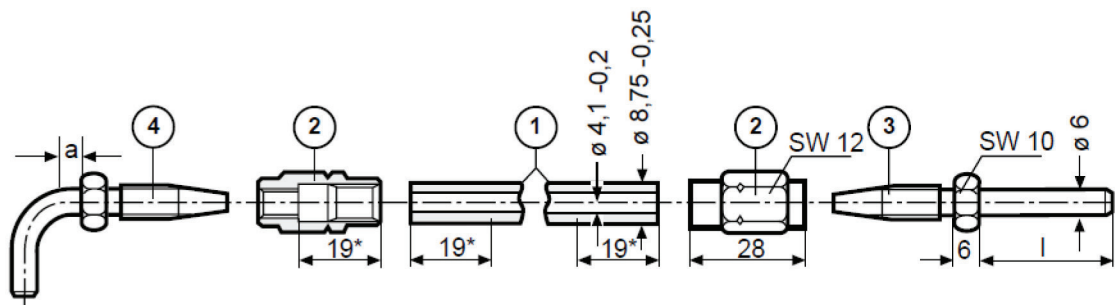
Schlauchmontage

1. Ablängen des Hochdruckschlauches:

Spezielle Schlauchschere oder scharfes Messer verwenden.
Wichtig: rechtwinklig abschneiden.



2. Armaturen und Schlauch



*) Einschraublänge bei Festlegung der Schlauchlänge 2x berücksichtigen.

- 1) Hochdruckschlauch
- 2) Schraubhülse
- 3) Rohrstopfen gerade
- 4) Rohrstopfen 90°

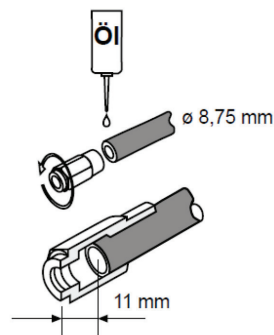
Schlauchmontage

3. Montage der Armaturen

Schlauchoberfläche mit Öl oder Fett benetzen.

Schraubhülse gegen dem Uhrzeigersinn auf den Schlauch drehen.

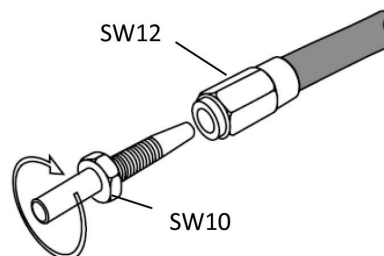
Wichtig :
Schraubhülse nicht bis zum Schlauchende aufdrehen
(ca. 2 mm Freiraum)



Gewinde des Rohrstopfens mit Öl oder Fett benetzen.



Schraubhülse mit Sechskantschlüssel SW12 festhalten und den Rohrstopfen SW10 im Uhrzeigersinn in die Schraubhülse eindrehen.



4. Prüfung des Schlauches mit montierten Armaturen

Montierten Schlauch auf Durchgängigkeit prüfen.

Passendes Rundmaterial durch den Rohrstopfen mindestens soweit einführen wie mit dem Pfeil in der Skizze abgebildet ist.

Ist kein Durchgang vorhanden wurde der Innenschlauch bei der Montage beschädigt. In diesem Fall Armaturen sind die Armaturen in umgekehrten Schritten wieder zu demonstrieren den beschädigten Schlauchbereich abtrennen und die Armaturen nochmals neu zu montieren.

