

Wijziging krukas en vliegwiel

Selectie juiste onderdelen en short block

Bulletin: APSI-89

Met ingang van 1 juli 2012 (motor code na 120630..) is het ontwerp van vliegwiel en krukas van de modellen 210000, 280000, 310000, 330000 gewijzigd. De nieuwe onderdelen zijn niet uitwisselbaar met de oude onderdelen.

Vliegwiel spiebaan

De nieuwe spiebaan loopt nu parallel aan de conus van het vliegwiel (Fig. 1A). De spiebaan in de oude uitvoering liep parallel aan de middellijn van de krukas (Fig. 1B).

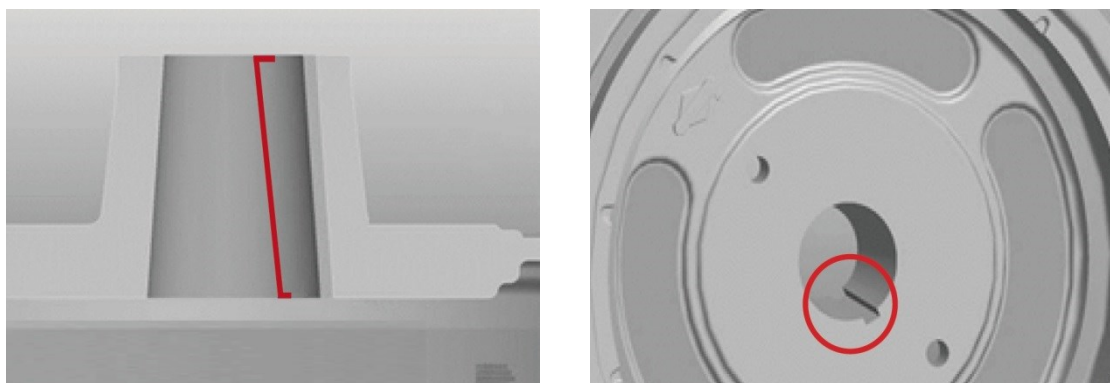


Fig. 1A - NIEUW

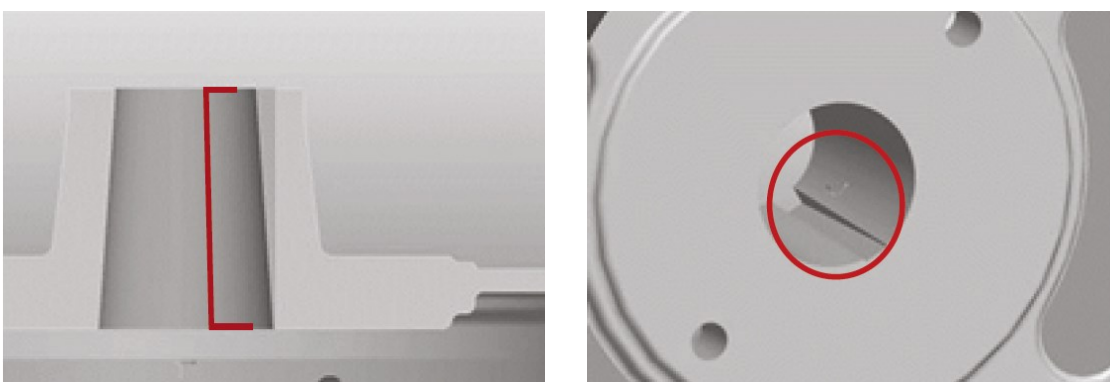


Fig. 1A - OUD

Krukas spiebaan

De nieuwe spiebaan is langer en loopt parallel aan de conus van de krukas (Fig. 2A). De spiebaan in de oude uitvoering was korter en liep parallel aan de middellijn van de krukas (Fig. 2B).

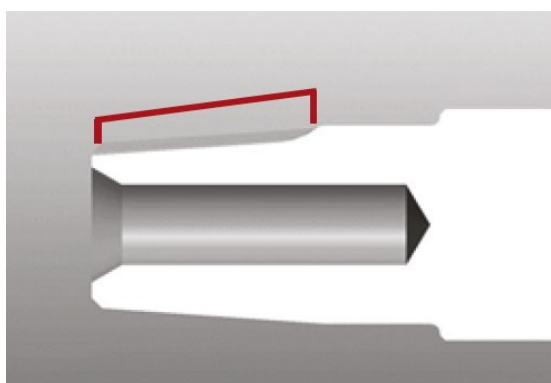


Fig. 2A – NIEUW

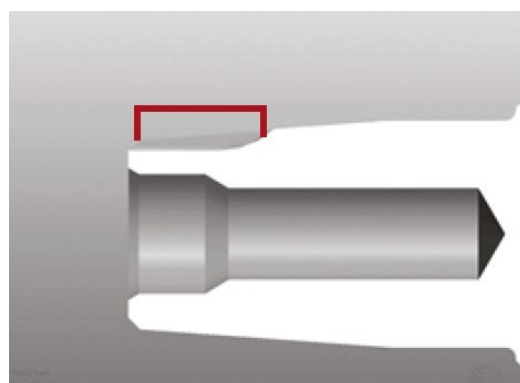


Fig. 2B - OUD

De spiebanen aan vliegwielzijde en aftakzijde staan nu ook in lijn met elkaar.

Vliegwielspie

De nieuwe spie is twee keer zo lang (27,94 mm) dan de oude uitvoering. Dit om beter bestand te zijn tegen afschuiven door schokbelasting (door elektromagnetische koppeling). De vliegwiel spieën zijn niet uitwisselbaar met elkaar. Selecteer de juiste spie aan de hand van de motorcode en onderdelenlijst.

Bout, ring en aanhaalmoment

De vliegwielbout is ongewijzigd, er is een ring toegevoegd. Het aanhaalmoment voor de vliegwielbout is **162 Nm**.

Service onderdelen en Short blocks

De onderdelenlijsten op E-parts zijn aangepast en geven aan de hand van het model-type-codenummer het juiste onderdeel of short block.

MODEL	SHORT BLOCK VOOR 120701xxxxxxx	SHORT BLOCK NA 120630xxxxxxx
210000	697739	592056
	697740	592055
310000	697761	592059
	697762	592060
	699341	592054
330000	795445	592057
	795446	592058