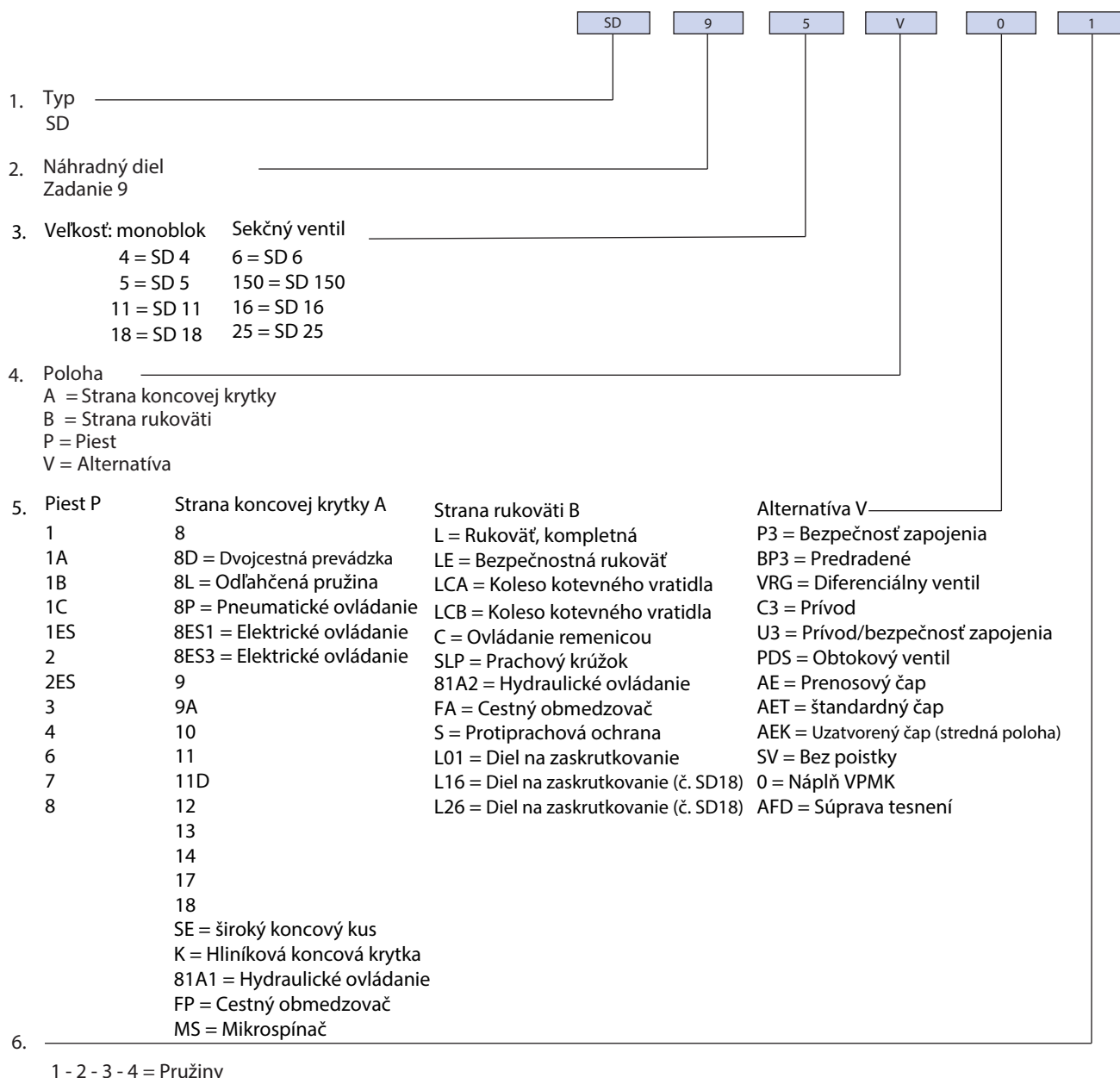
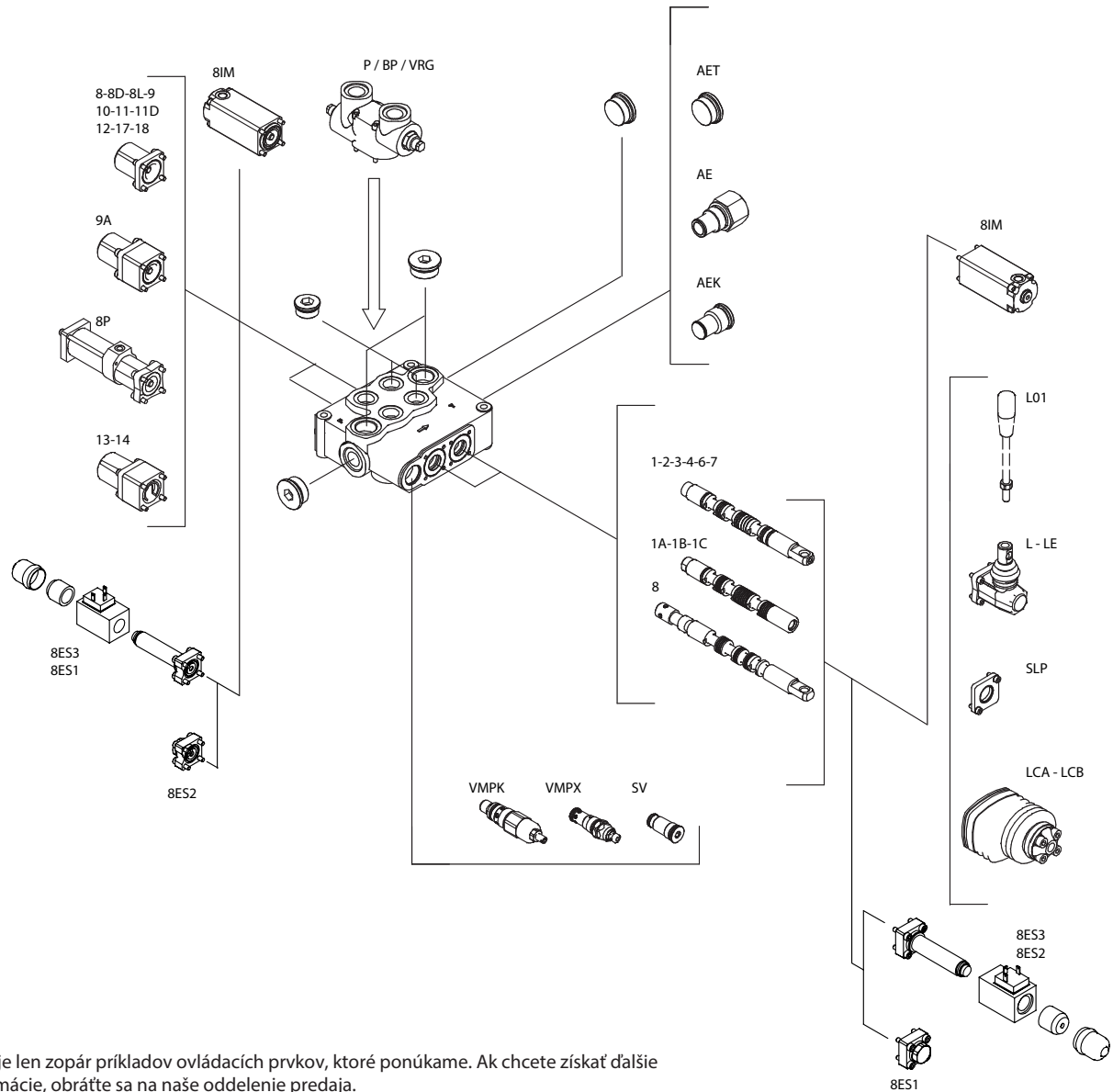


# Ručne ovládané riadiace ventily

Objednávací kľúč pre ručne ovládané riadiace ventily



## Prehľad náhradných dielov pre ručne ovládané riadiace ventily



Toto je len zopár príkladov ovládacích prvkov, ktoré ponúkame. Ak chcete získať ďalšie informácie, obráťte sa na naše oddelenie predaja.

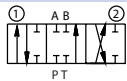


# Ručne ovládané riadiace ventily

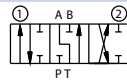
## Piest



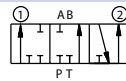
Piest 1 dvojčinný, A a B uzatvorené



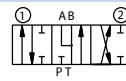
Piest 1A dvojčinný, s plavákom A



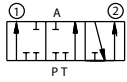
Piest 1B dvojčinný, s plavákom B



Piest 2 dvojčinný, s plavákom A a B



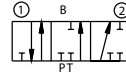
Piest 3 jednočinný, s B pripojeným



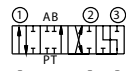
Piest 3A jednočinný, s plavákom A



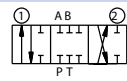
Piest 4 jednočinný, s A pripojeným



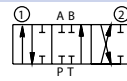
Piest 5 riadený podľa potreby



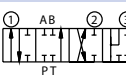
Piest 6 dvojčinný, v strede uzatvorený



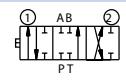
Piest 7 dvojčinný, v strede uzatvorený, s plavákom A a B



Piest 2 dvojčinný, s extra polohou diferenciálu

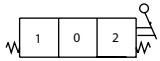


Piest 1C dvojčinný, na ovládanie remenicou

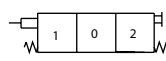


## Aretácie

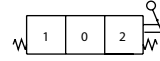
Aretácia 8, pružina sa vracia do stredovej polohy



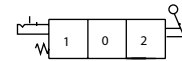
Aretácia 8D, dvojcestná prevádzka s aretáciou 8



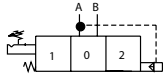
Aretácia 8L, pružina sa vracia do stredovej polohy s odľahčenou pružinou



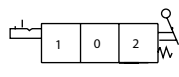
Aretácia 9, aretácia do polohy 1



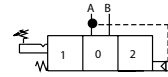
Aretácia 9A, aretácia do polohy 1, dvojčinná



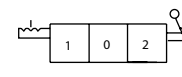
Aretácia 10, aretácia do polohy 2



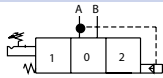
Aretácia 10A, aretácia do polohy 2, dvojčinná



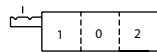
Aretácia 11, aretácia vo všetkých polohách



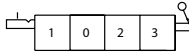
Aretácia 11D, dvojcestná prevádzka s aretáciou 11



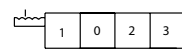
Aretácia 12, dvojčinná, do polohy 1 a 2



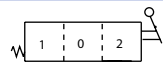
Aretácia 13, aretácia do polohy 3 (extra poloha plaváka)



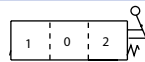
Aretácia 14, aretácia vo vo všetkých polohách (extra poloha plaváka)



Aretácia 17, pružina sa vracia do polohy 1

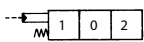


Aretácia 18, pružina sa vracia do polohy 2

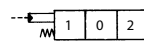


## Ovládacie prvky

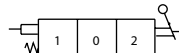
Ovládací prvok 81A1, hydraulické ovládanie, strana koncovkej krytky



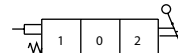
Ovládací prvok 81A2, hydraulické ovládanie, strana rukoväti



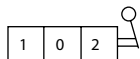
Ovládací prvok FA, cestné obmedzenie, strana rukoväti



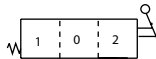
Ovládací prvok FP, cestné obmedzenie, strana koncovkej krytky



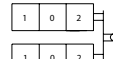
Ovládací prvok L, rukoväť kompletná



Ovládací prvok LE, bezpečnostná rukoväť



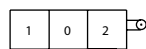
Ovládací prvok LCA, dvojcestná prevádzka



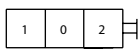
Ovládací prvok LCB, dvojcestná prevádzka



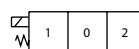
Ovládací prvok C, ovládanie remenicou



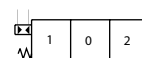
Ovládací prvok SLP, protiprachová ochrana, strana rukoväti



Ovládací prvok B8ES1/B8ES3, elektrické ovládanie



Aretácia 8P, pneumatické ovládanie



\* ŠPECIÁLNY PIAST