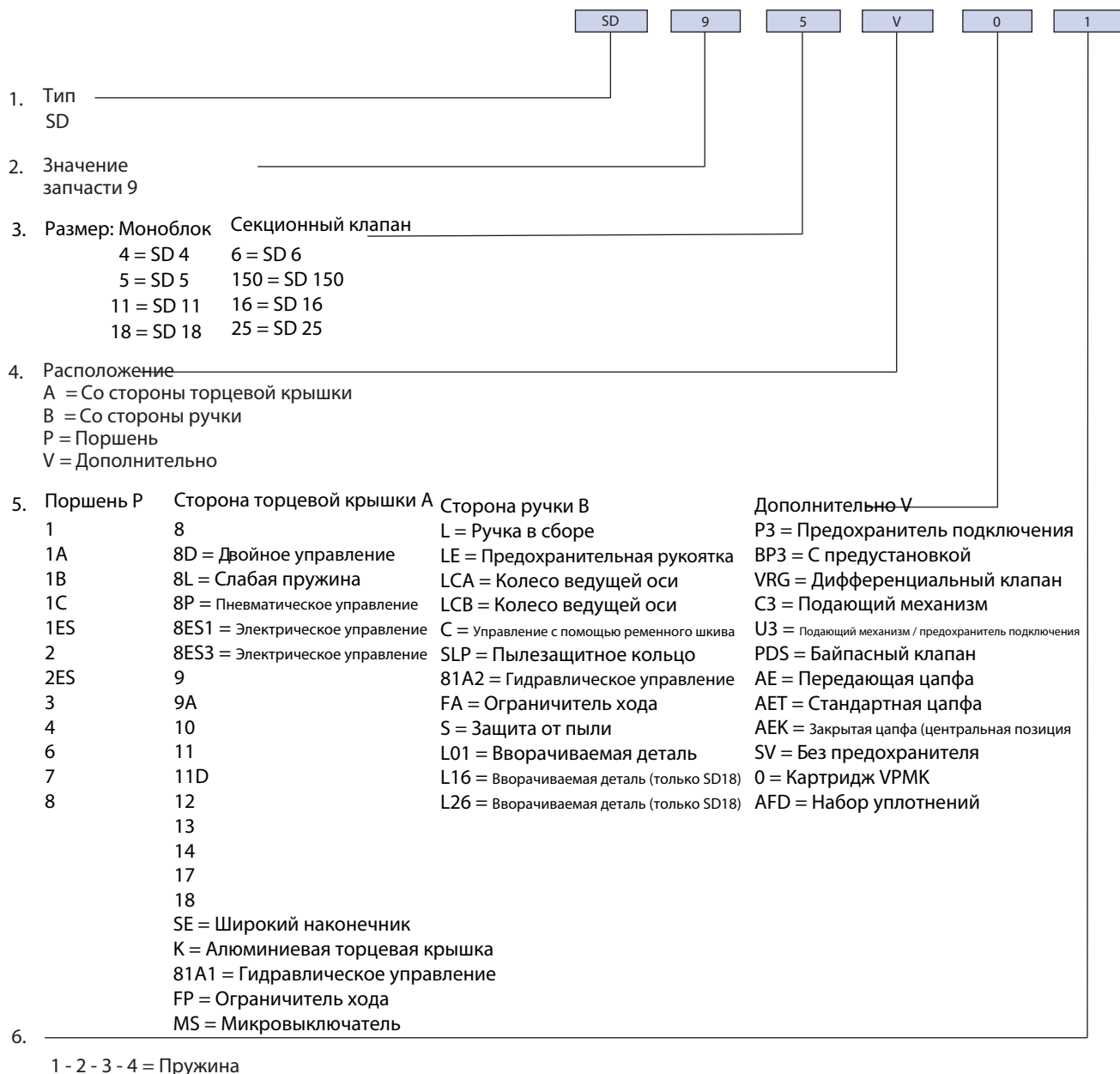
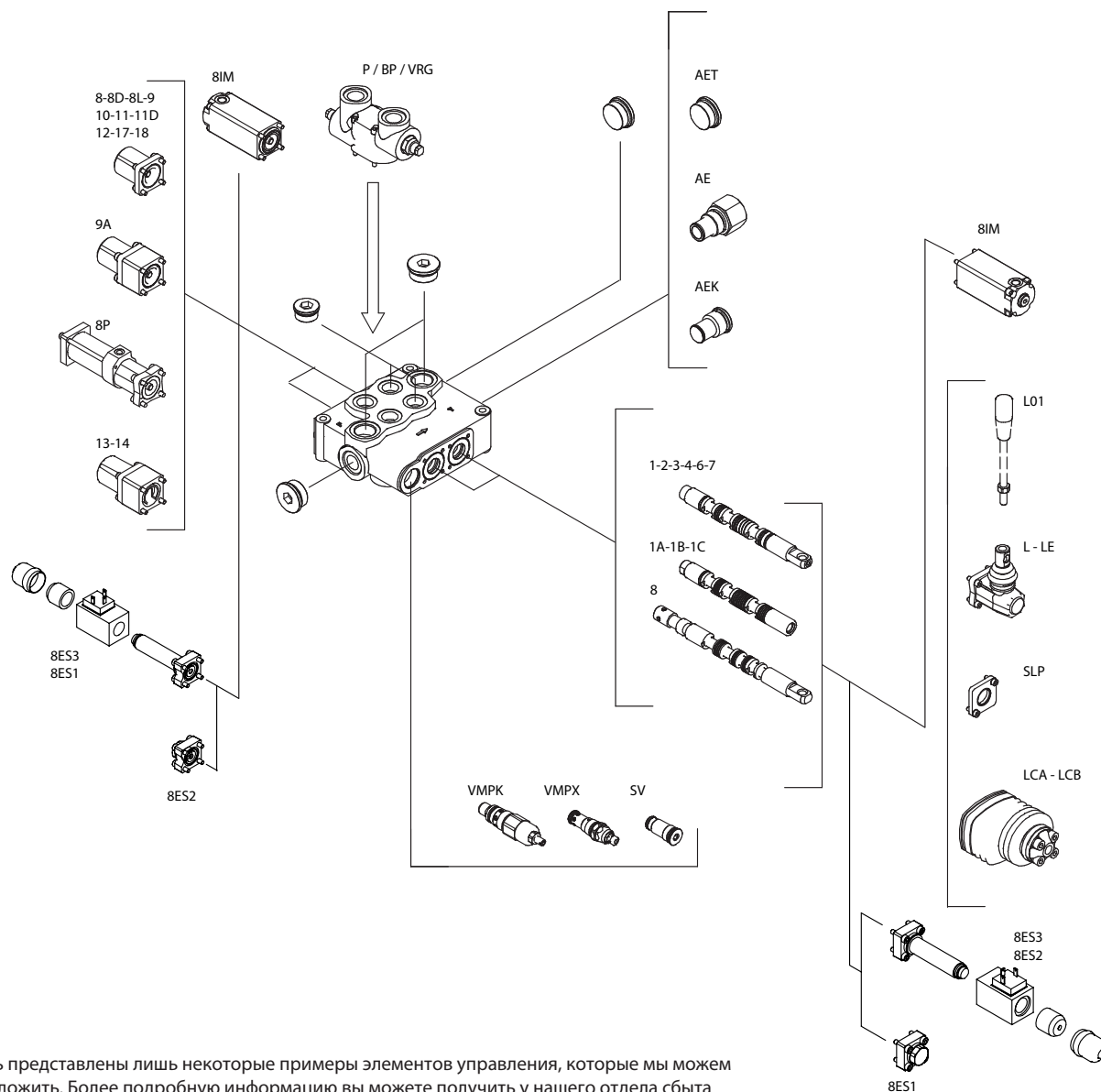


# КЛАПАНЫ С РУЧНЫМ УПРАВЛЕНИЕМ

Код заказа для клапанов с ручным управлением





Здесь представлены лишь некоторые примеры элементов управления, которые мы можем предложить. Более подробную информацию вы можете получить у нашего отдела сбыта

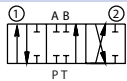


# КЛАПАНЫ С РУЧНЫМ УПРАВЛЕНИЕМ

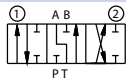
## Поршни



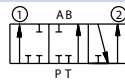
ПОРШЕНЬ 1 ДВОЙНОГО ДЕЙСТВИЯ А И В, ЗАКРЫТЫЙ



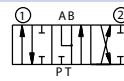
ПОРШЕНЬ 1А ДВОЙНОГО ДЕЙСТВИЯ С ПОПЛАВКОМ А



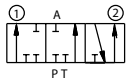
ПОРШЕНЬ 1В ДВОЙНОГО ДЕЙСТВИЯ С ПОПЛАВКОМ В



ПОРШЕНЬ 2 ДВОЙНОГО ДЕЙСТВИЯ С ПОПЛАВКОМ А И В



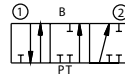
ПОРШЕНЬ 3 ОДНОСТОРОННЕГО ДЕЙСТВИЯ С В, ПОДКЛЮЧЕННЫЙ



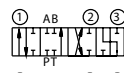
ПОРШЕНЬ 3А ОДНОСТОРОННЕГО ДЕЙСТВИЯ С ПОПЛАВКОМ А



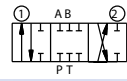
ПОРШЕНЬ 4 ОДНОСТОРОННЕГО ДЕЙСТВИЯ С А, ПОДКЛЮЧЕННЫЙ



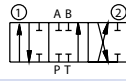
ПОРШЕНЬ 5 ПО ЗАКАЗУ



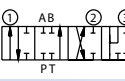
ПОРШЕНЬ 6 ДВОЙНОГО ДЕЙСТВИЯ, ЗАКРЫТЫЙ ПО ЦЕНТРУ



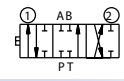
ПОРШЕНЬ 7 ДВОЙНОГО ДЕЙСТВИЯ, ЗАКРЫТЫЙ ПО ЦЕНТРУ, С ПОПЛАВКОМ А И В



ПОРШЕНЬ 2 ДВОЙНОГО ДЕЙСТВИЯ, С ОТДЕЛЬНЫМ ДИФФЕРЕНЦИАЛЬНЫМ ПОЛОЖЕНИЕМ

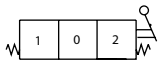


ПОРШЕНЬ 1С ДВОЙНОГО ДЕЙСТВИЯ ДЛЯ УПРАВЛЕНИЯ С ПОМОЩЬЮ РЕМЕННОГО ШКИВА

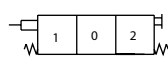


## Фиксаторы

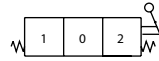
ФИКСАТОР 8, ПРУЖИНА ВОЗВРАЩАЕТСЯ В ЦЕНТРАЛЬНОЕ ПОЛОЖЕНИЕ



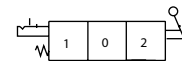
ФИКСАТОР 8D, ДВОЙНОЕ УПРАВЛЕНИЕ С ФИКСАТОРОМ 8



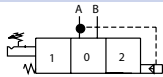
ФИКСАТОР 8L, ПРУЖИНА ВОЗВРАЩАЕТСЯ В ЦЕНТРАЛЬНОЕ ПОЛОЖЕНИЕ СО СЛАБОЙ ПРУЖИНОЙ



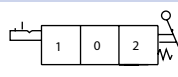
ФИКСАТОР 9, ФИКСАЦИЯ В ПОЛОЖЕНИИ 1



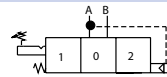
ФИКСАТОР 9А, ФИКСАЦИЯ В ПОЛОЖЕНИИ 1, ДВОЙНОГО ДЕЙСТВИЯ



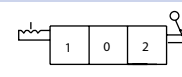
ФИКСАТОР 10, ФИКСАЦИЯ В ПОЛОЖЕНИИ 2



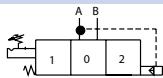
ФИКСАТОР 10А, ФИКСАЦИЯ В ПОЛОЖЕНИИ 2, ДВОЙНОГО ДЕЙСТВИЯ



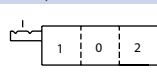
ФИКСАТОР 11, ФИКСАЦИЯ ВО ВСЕХ ПОЛОЖЕНИЯХ



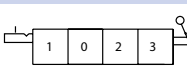
ФИКСАТОР 11D, ДВОЙНОЕ УПРАВЛЕНИЕ С ФИКСАТОРОМ 11



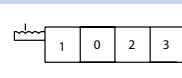
ФИКСАТОР 12, ДВОЙНОГО ДЕЙСТВИЯ, В ПОЛОЖЕНИИ 1 И 2



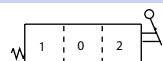
ФИКСАТОР 13, ФИКСАЦИЯ В ПОЛОЖЕНИИ 3 (ОТДЕЛЬНО ПЛАВАЮЩЕЕ ПОЛОЖЕНИЕ)



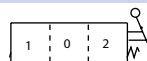
ФИКСАТОР 14, ФИКСАЦИЯ ВО ВСЕХ ПОЛОЖЕНИЯХ (ОТДЕЛЬНО ПЛАВАЮЩЕЕ ПОЛОЖЕНИЕ)



ФИКСАТОР 17, ПРУЖИНА ВОЗВРАЩАЕТСЯ В ПОЛОЖЕНИЕ 1

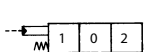


ФИКСАТОР 18, ПРУЖИНА ВОЗВРАЩАЕТСЯ В ПОЛОЖЕНИЕ 2

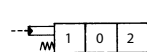


## Органы управления

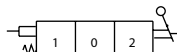
ОРГАН УПРАВЛЕНИЯ 81А1, ГИДРАВЛИЧЕСКОЕ УПРАВЛЕНИЕ СО СТОРОНЫ ТОРЦЕВОЙ КРЫШКИ



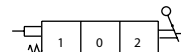
ОРГАН УПРАВЛЕНИЯ 81А2, ГИДРАВЛИЧЕСКОЕ УПРАВЛЕНИЕ СО СТОРОНЫ РУЧКИ



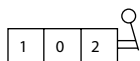
ОРГАН УПРАВЛЕНИЯ FА, ОГРАНИЧЕНИЕ ХОДА СО СТОРОНЫ РУЧКИ



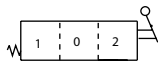
ОРГАН УПРАВЛЕНИЯ FР, ОГРАНИЧЕНИЕ ХОДА СО СТОРОНЫ ТОРЦЕВОЙ КРЫШКИ



ОРГАН УПРАВЛЕНИЯ L, РУЧКА В СБОРЕ



ОРГАН УПРАВЛЕНИЯ LE, ПРЕДОХРАНИТЕЛЬНАЯ РУКОЯТКА



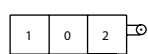
ОРГАН УПРАВЛЕНИЯ LСА, ДВОЙНОЕ УПРАВЛЕНИЕ



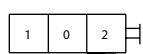
ОРГАН УПРАВЛЕНИЯ LСВ, ДВОЙНОЕ УПРАВЛЕНИЕ



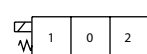
ОРГАН УПРАВЛЕНИЯ С, УПРАВЛЕНИЕ С ПОМОЩЬЮ РЕМЕННОГО ШКИВА



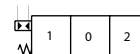
ОРГАН УПРАВЛЕНИЯ SLР, ЗАЩИТА ОТ ПЫЛИ СО СТОРОНЫ РУЧКИ



ОРГАН УПРАВЛЕНИЯ В8Е51/В8Е53, ЭЛЕКТРИЧЕСКОЕ УПРАВЛЕНИЕ



ФИКСАТОР 8Р, ПНЕВМАТИЧЕСКОЕ УПРАВЛЕНИЕ



\* СПЕЦИАЛЬНЫЙ ПЛУНЖЕР