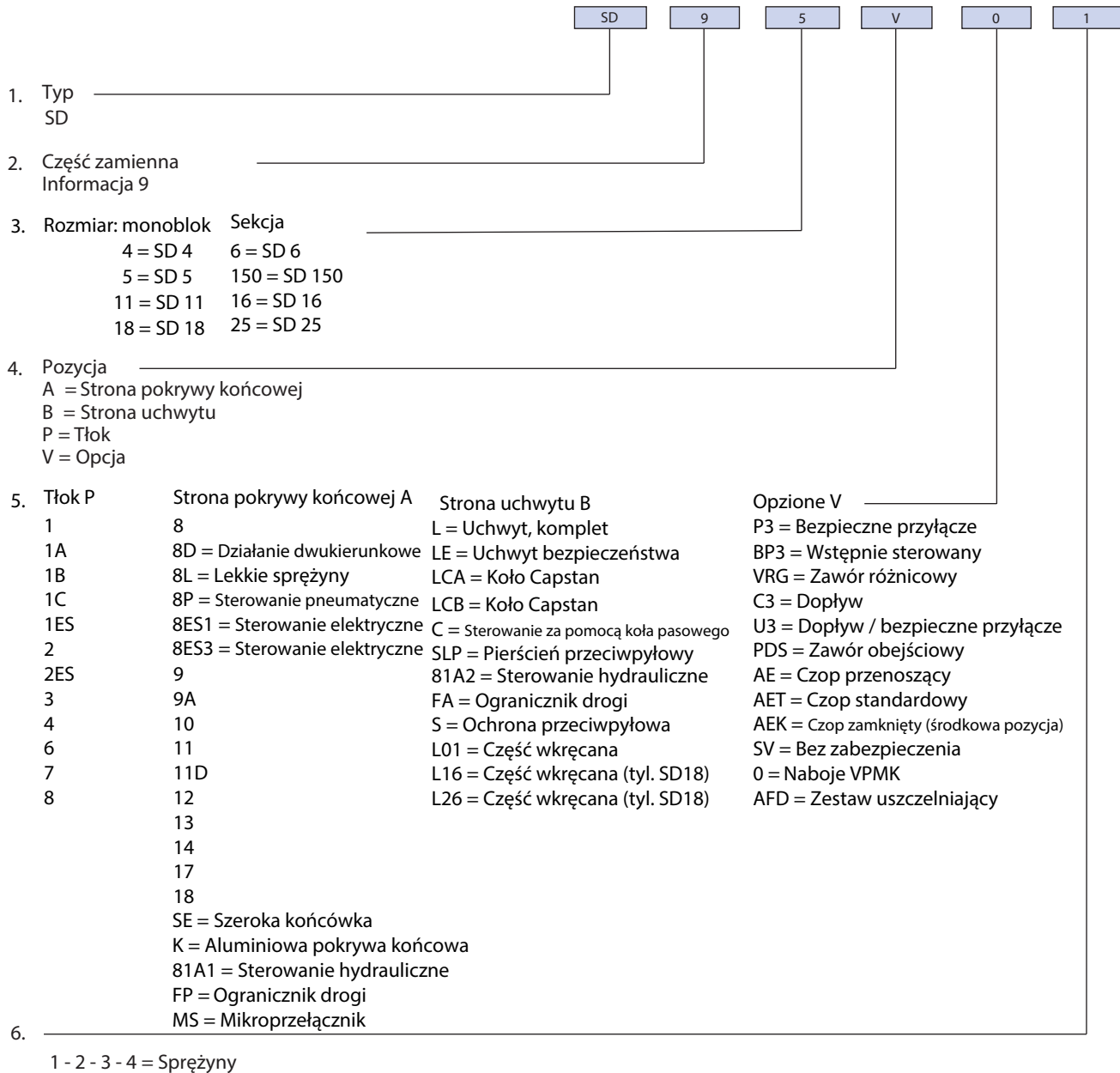
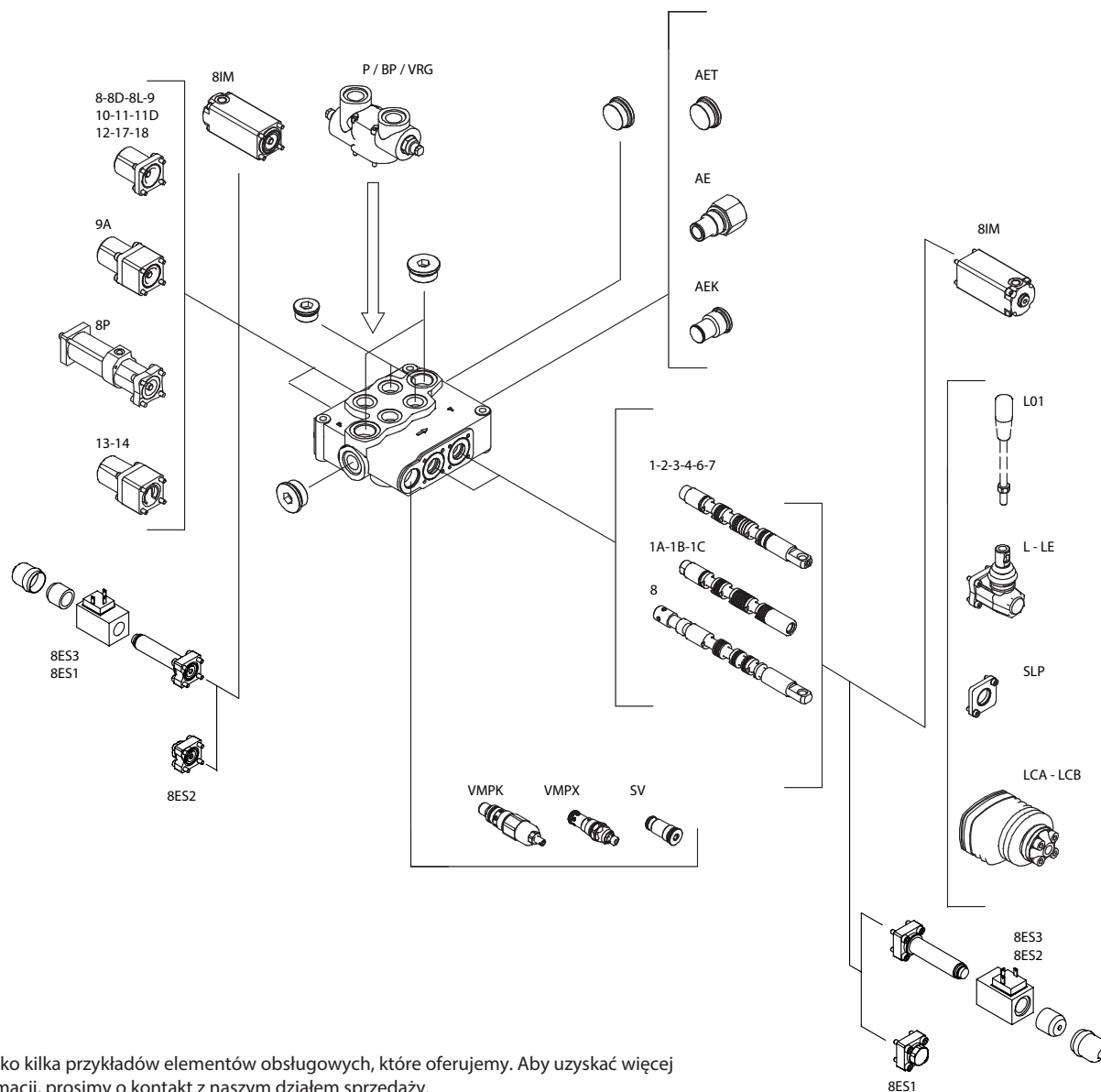


# RĘCZNE ZAWORY STERUJĄCE

Kod zamawiania ręcznych zaworów sterujących



## Przegląd części zamiennych do ręcznych zaworów sterujących



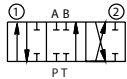
To tylko kilka przykładów elementów obsługowych, które oferujemy. Aby uzyskać więcej informacji, prosimy o kontakt z naszym działem sprzedaży.



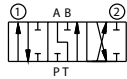
## Tłok



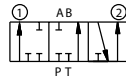
TŁOK 1 DWUSTRONNEGO DZIAŁANIA A I B ZAMKNIĘTY



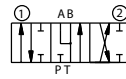
TŁOK 1A DWUSTRONNEGO DZIAŁANIA Z PŁYWAKIEM A



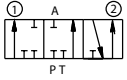
TŁOK 1B DWUSTRONNEGO DZIAŁANIA Z PŁYWAKIEM B



TŁOK 2 DWUSTRONNEGO DZIAŁANIA Z PŁYWAKIEM A I B



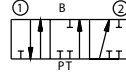
TŁOK 3 JEDNOSTRONNEGO DZIAŁANIA Z PRZYŁĄCZONYM B



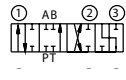
TŁOK 3A JEDNOSTRONNEGO DZIAŁANIA Z PŁYWAKIEM A



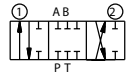
TŁOK 4 JEDNOSTRONNEGO DZIAŁANIA Z PRZYŁĄCZONYM A



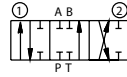
TŁOK 5 STEROWANY W RAZIE POTRZEBY



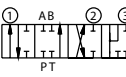
TŁOK 6 DWUSTRONNEGO DZIAŁANIA CENTRALNIE ZAMKNIĘTY



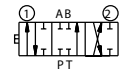
TŁOK 7 DWUSTRONNEGO DZIAŁANIA CENTRALNIE ZAMKNIĘTY Z PŁYWAKIEM A I B



TŁOK 2 DWUSTRONNEGO DZIAŁANIA Z DODATKOWĄ POZYCJĄ RÓŻNICOWĄ

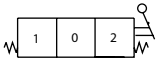


TŁOK 1C DWUSTRONNEGO DZIAŁANIA DO STEROWANIA ZA POMOCĄ KOŁA PASOWEGO

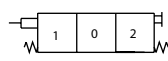


## Blokady

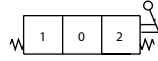
BLOKADA 8, SPRĘŻYNA WRACA NA ŚRODKOWĄ POZYCJĘ



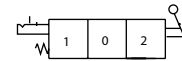
BLOKADA 8D, DZIAŁANIE DWUKIERUNKOWE Z BLOKADĄ 8



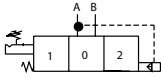
BLOKADA 8L, SPRĘŻYNA WRACA NA ŚRODKOWĄ POZYCJĘ Z LEKKĄ SPRĘŻYNĄ



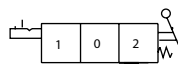
BLOKADA 9, BLOKADA NA POZYCJI 1



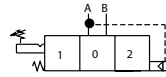
BLOKADA 9A, BLOKADA NA POZYCJI 1, DWUSTRONNEGO DZIAŁANIA



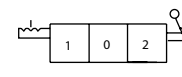
BLOKADA 10, BLOKADA NA POZYCJI 2



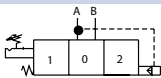
BLOKADA 10A, BLOKADA NA POZYCJI 2, DWUSTRONNEGO DZIAŁANIA



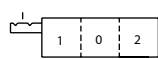
BLOKADA 11, BLOKADA NA WSZYSTKICH POZYCJACH



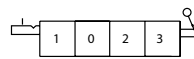
BLOKADA 11D, DZIAŁANIE DWUKIERUNKOWE Z BLOKADĄ 11



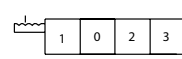
BLOKADA 12, DWUSTRONNEGO DZIAŁANIA NA POZYCJACH 1 I 2



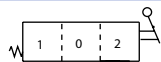
BLOKADA 13, BLOKADA NA POZYCJI 3 (DODATKOWE WYRÓWNYWANIE POZIOMÓW)



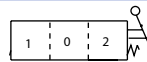
BLOKADA 14, BLOKADA NA WSZYSTKICH POZYCJACH (DODATKOWE WYRÓWNYWANIE POZIOMÓW)



BLOKADA 17, SPRĘŻYNA WRACA NA POZYCJĘ 1

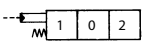


BLOKADA 18, SPRĘŻYNA WRACA NA POZYCJĘ 2

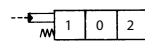


## Elementy obsługowe

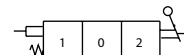
ELEMENT OBSŁUGOWY 81A1, STEROWANIE HYDRAULICZNE STRONY POKRYWY KOŃCOWEJ



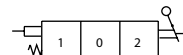
ELEMENT OBSŁUGOWY 81A2, STEROWANIE HYDRAULICZNE STRONY UCHWYTU



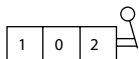
ELEMENT OBSŁUGOWY FA, OGRANICZNIK DROGI STRONY UCHWYTU



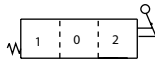
ELEMENT OBSŁUGOWY FP, OGRANICZNIK DROGI STRONY POKRYWY KOŃCOWEJ



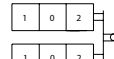
ELEMENT OBSŁUGOWY L, UCHWYT KOMPLETNY



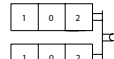
ELEMENT OBSŁUGOWY LE, UCHWYT BEZPIECZEŃSTWA



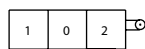
ELEMENT OBSŁUGOWY LCA, DZIAŁANIE DWUKIERUNKOWE



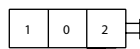
ELEMENT OBSŁUGOWY LCB, DZIAŁANIE DWUKIERUNKOWE



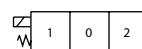
ELEMENT OBSŁUGOWY C, STEROWANIE ZA POMOCĄ KOŁA PASOWEGO



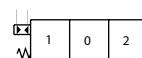
ELEMENT OBSŁUGOWY SLP, OCHRONA PRZECIWPYŁOWA STRONY UCHWYTU



ELEMENT OBSŁUGOWY B8E51/B8E53, STEROWANIE ELEKTRYCZNE



Arresto 8P, BLOKADA 8P, STEROWANIE PNEUMATYCZNE



\* TŁOK SPECJALNY