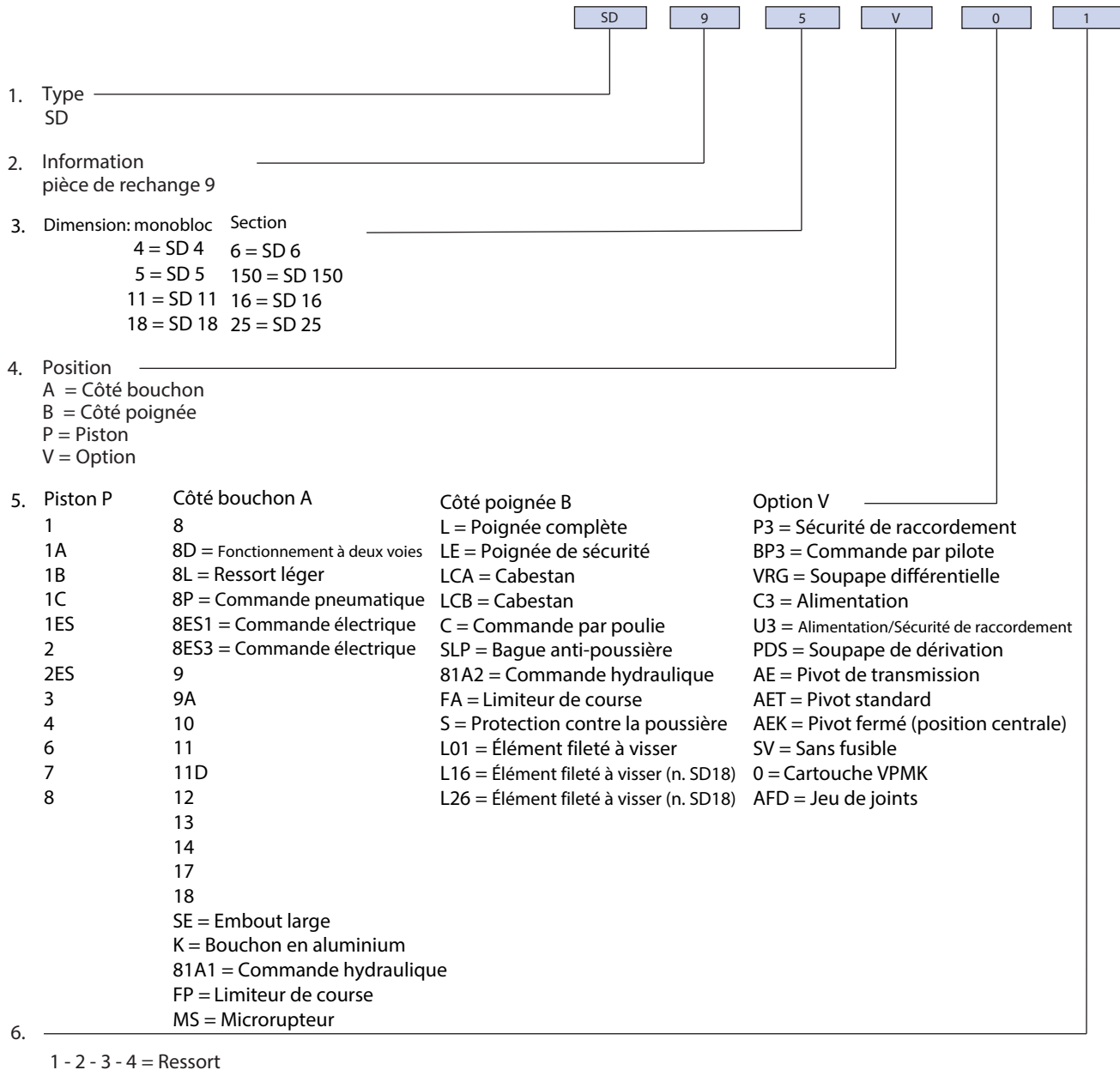
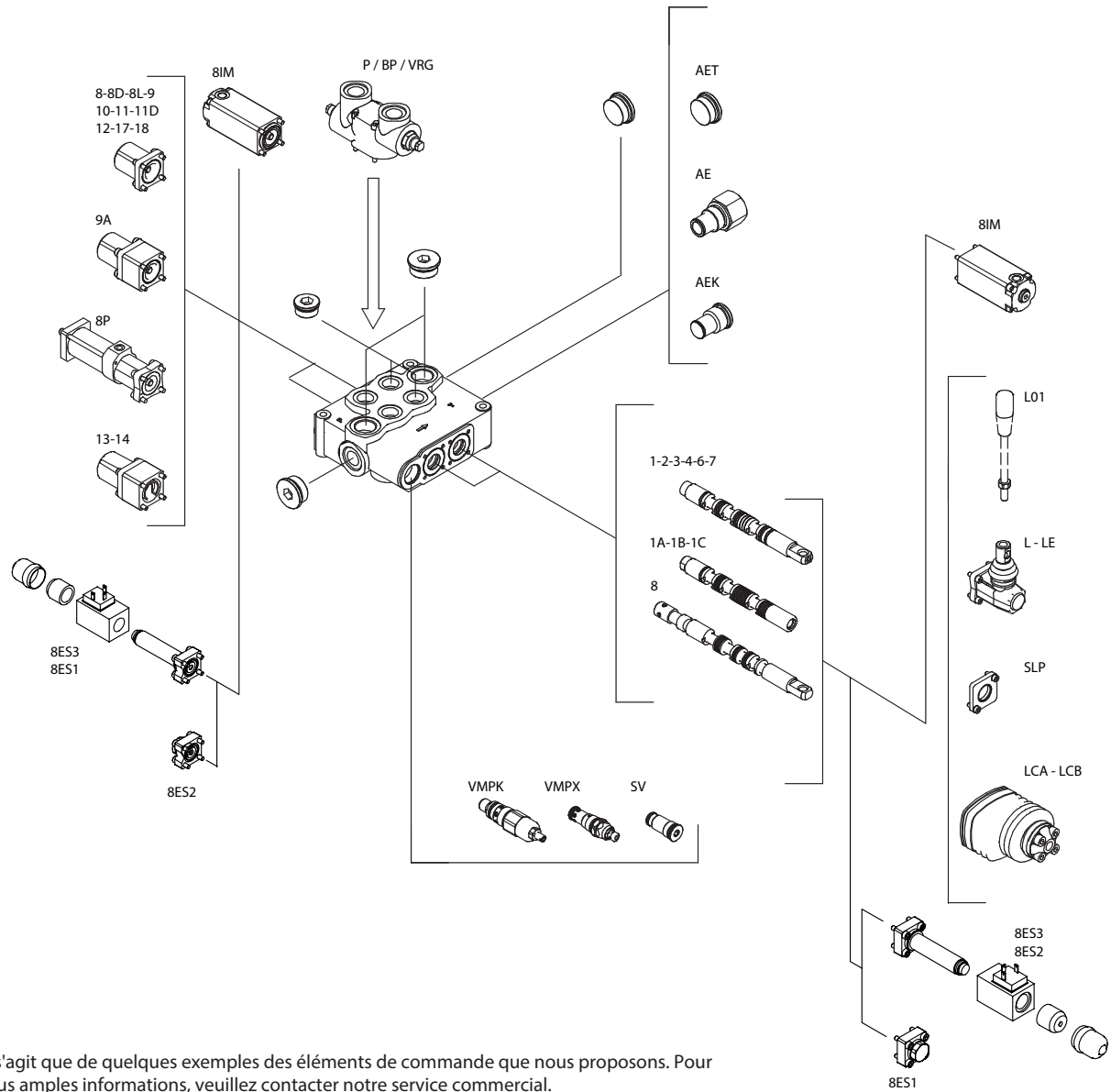


SOUPAPES à COMMANDE MANUELLE

Code de commande de soupapes à commande manuelle



Aperçu pièces de rechange de soupapes à commande manuelle



Il ne s'agit que de quelques exemples des éléments de commande que nous proposons. Pour de plus amples informations, veuillez contacter notre service commercial.

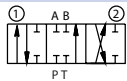


SOUPAPES à COMMANDE MANUELLE

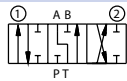
Piston



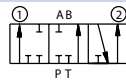
Piston 1 double effet fermé en A et B



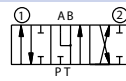
Piston 1A double effet avec flotteur A



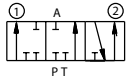
Piston 1B double effet avec flotteur B



Piston 2 double effet avec flotteur A et B



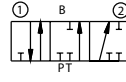
Piston 3 simple effet raccordé en B



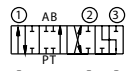
Piston 3A simple effet avec flotteur A



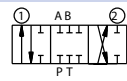
Piston 4 simple effet raccordé en A



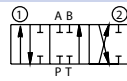
Piston 5 commandé en fonction des besoins



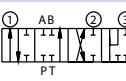
Piston 6 double effet fermé en position centrale



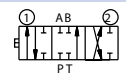
Piston 7 double effet fermé en position centrale avec flotteur A et B



Piston 8 double effet avec position différentielle supplémentaire

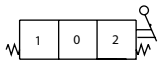


Piston 1C double effet pour commande par poulie

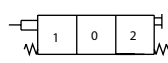


Dispositif d'arrêt

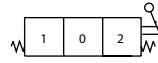
Dispositif d'arrêt 8, le ressort revient en position centrale



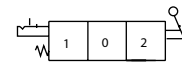
Dispositif d'arrêt 8D, fonctionnement à deux voies avec dispositif d'arrêt 8



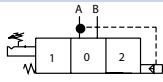
Dispositif d'arrêt 8L, le ressort revient en position centrale avec ressort léger



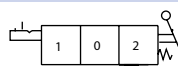
Dispositif d'arrêt 9, dispositif d'arrêt en position 1



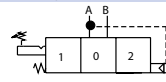
Dispositif d'arrêt 9A, dispositif d'arrêt en position 1, double effet



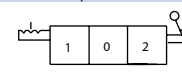
Dispositif d'arrêt 10, dispositif d'arrêt en position 2



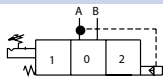
Dispositif d'arrêt 10A, dispositif d'arrêt en position 2, double effet



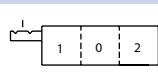
Dispositif d'arrêt 11, dispositif d'arrêt sur toutes les positions



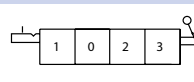
Dispositif d'arrêt 11D, ZWEI-WEGE-BETRIEB MIT ARRETIERUNG 11



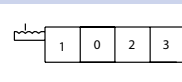
Dispositif d'arrêt 12, double effet en position 1 et 2



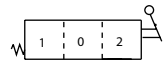
Dispositif d'arrêt 13, dispositif d'arrêt en position 3 (position flottante supplémentaire)



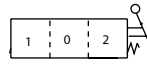
Dispositif d'arrêt 14, dispositif d'arrêt sur toutes les positions (position flottante supplémentaire)



Dispositif d'arrêt 17, le ressort revient en position 1

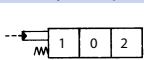


Dispositif d'arrêt 18, le ressort revient en position 2

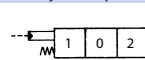


Éléments de commande

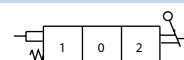
Élément de commande 81A1, commande hydraulique côté bouchon



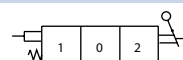
Élément de commande 81A2, commande hydraulique côté poignée



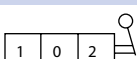
Élément de commande FA, limitation de course côté poignée



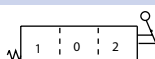
Élément de commande FP, limitation de course côté bouchon



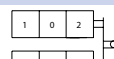
Élément de commande L, poignée complète



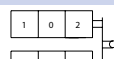
Élément de commande LE, poignée de sécurité



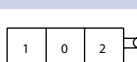
Élément de commande LCA, fonctionnement à deux voies



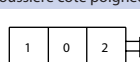
Élément de commande LCB, fonctionnement à deux voies



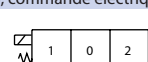
Élément de commande C, commande par poulie



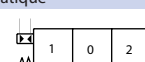
Élément de commande SLP, protection contre la poussière côté poignée



Élément de commande B8ES1/B8ES3, commande électrique



Dispositif d'arrêt 8P, commande pneumatique



* PISTON SPECIAL