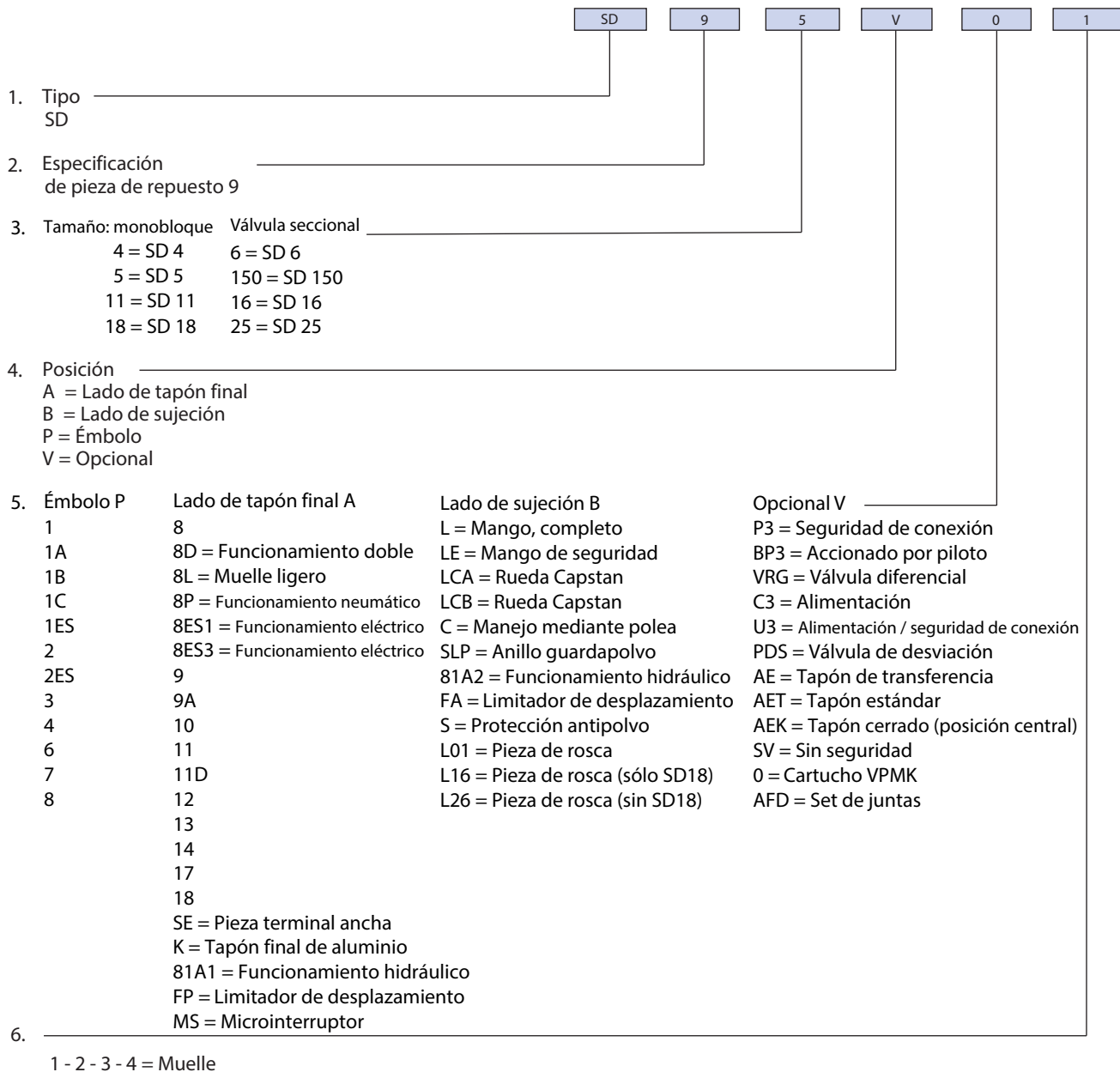
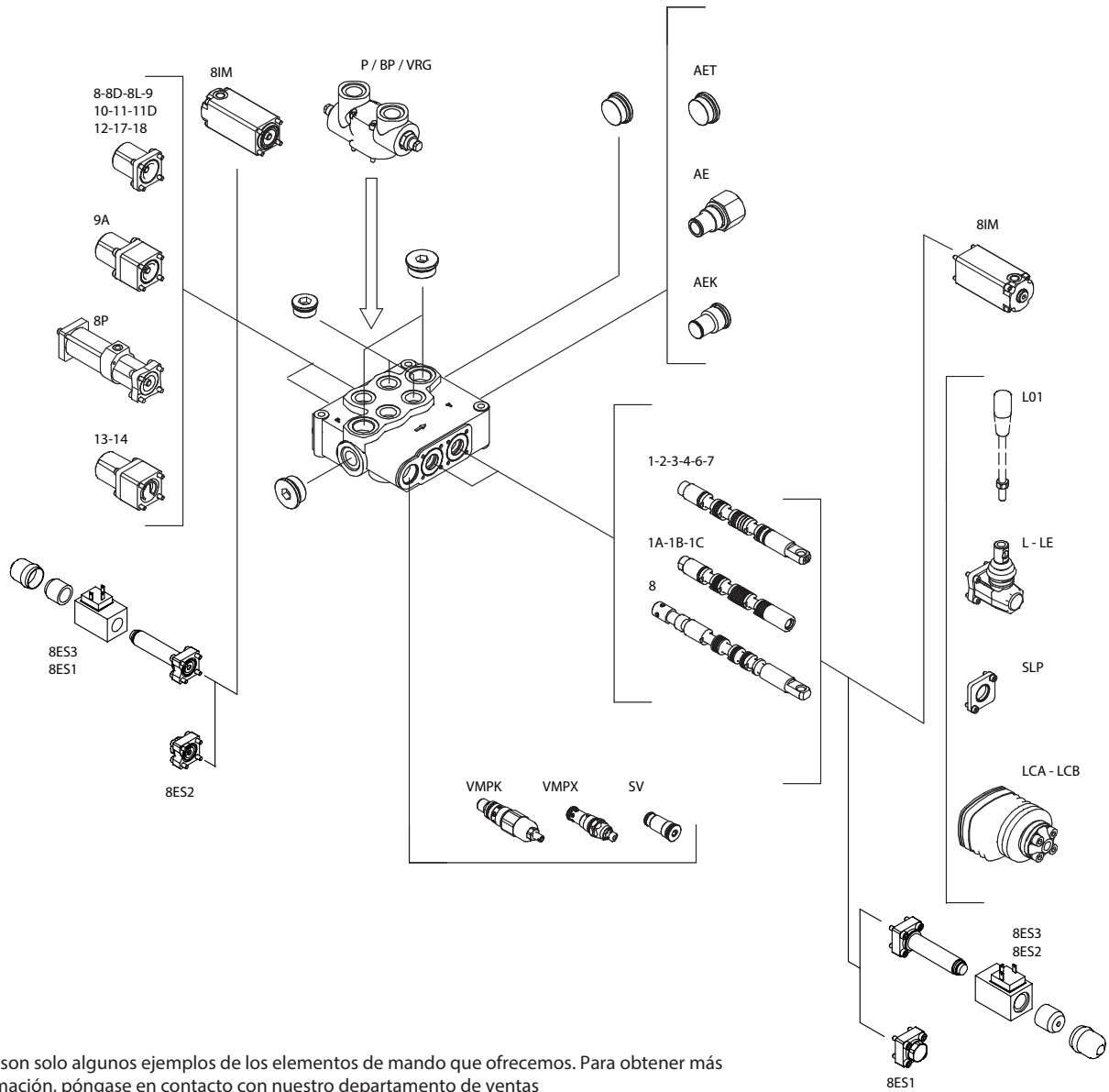


VÁLVULAS DE CONTROL MANUAL

Código de pedido para válvulas de control manual



Resumen de las piezas de repuestos de las válvulas de control manual



Estos son solo algunos ejemplos de los elementos de mando que ofrecemos. Para obtener más información, póngase en contacto con nuestro departamento de ventas

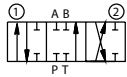


VÁLVULAS DE CONTROL MANUAL

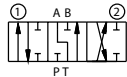
Émbolo



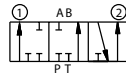
EMBOLO 1 EFECTO DOBLE A Y B CERRADO



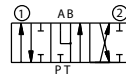
EMBOLO 1A EFECTO DOBLE CON FLOTADOR A



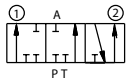
EMBOLO 1B EFECTO DOBLE CON FLOTADOR B



EMBOLO 2 EFECTO DOBLE CON FLOTADORES A Y B



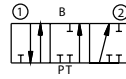
EMBOLO 3 EFECTO SIMPLE CON B ACOPLADO



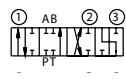
EMBOLO 3A EFECTO SIMPLE CON FLOTADOR A



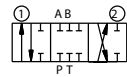
EMBOLO 4 EFECTO SIMPLE CON A ACOPLADO



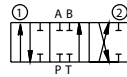
EMBOLO 5 CONTROL BAJO DEMANDA



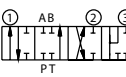
EMBOLO 6 EFECTO DOBLE CENTRO CERRADO



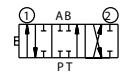
EMBOLO 7 EFECTO DOBLE CENTRO CERRADO CON FLOTADORES A Y B



EMBOLO 2 EFECTO DOBLE CON POSICIÓN DIFERENCIAL ADICIONAL

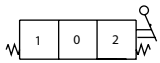


EMBOLO 1C EFECTO DOBLE PARA MANEJO MEDIANTE POLEA

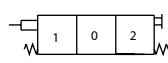


Bloqueos

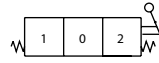
BLOQUEO 8, MUELLE REGRESA A POSICIÓN CENTRAL



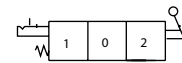
BLOQUEO 8D, FUNCIONAMIENTO DOBLE CON BLOQUEO 8



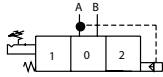
BLOQUEO 8L, MUELLE REGRESA A POSICIÓN CENTRAL CON MUELLE LIGERO



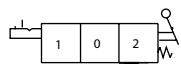
BLOQUEO 9, BLOQUEO EN POSICIÓN 1



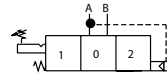
BLOQUEO 9A, BLOQUEO EN POSICIÓN 1, EFECTO DOBLE



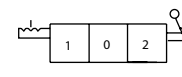
BLOQUEO 10, BLOQUEO EN POSICIÓN 2



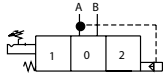
BLOQUEO 10A, BLOQUEO EN POSICIÓN 2, EFECTO DOBLE



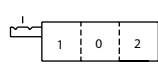
BLOQUEO 11, BLOQUEO EN TODAS LAS POSICIONES



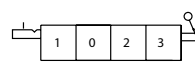
BLOQUEO 11D, FUNCIONAMIENTO DOBLE CON BLOQUEO 11



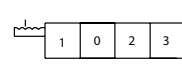
BLOQUEO 12, EFECTO DOBLE EN POSICIONES 1 Y 2



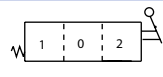
BLOQUEO 13, BLOQUEO EN POSICIÓN 3 (AJUSTE DE FLOTADOR ADICIONAL)



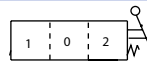
BLOQUEO 14, BLOQUEO EN TODAS LAS POSICIONES (AJUSTE DE FLOTADOR ADICIONAL)



BLOQUEO 17, MUELLE REGRESA A POSICIÓN 1

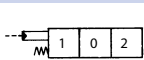


BLOQUEO 18, MUELLE REGRESA A POSICIÓN 2

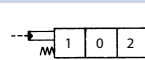


Elementos de mando

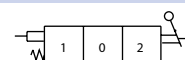
ELEMENTO DE MANDO 81A1, FUNCIONAMIENTO HIDRÁULICO LADO DE TAPÓN FINAL



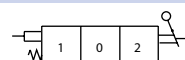
ELEMENTO DE MANDO 81A2, FUNCIONAMIENTO HIDRÁULICO LADO DE SUJECIÓN



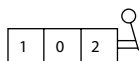
ELEMENTO DE MANDO FA, LIMITACIÓN DE DESPLAZAMIENTO LADO DE SUJECIÓN



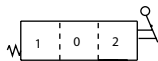
ELEMENTO DE MANDO FP, LIMITACIÓN DE DESPLAZAMIENTO LADO DE TAPÓN FINAL



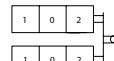
ELEMENTO DE MANDO L, MANGO COMPLETO



ELEMENTO DE MANDO LE, MANGO DE SEGURIDAD



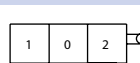
ELEMENTO DE MANDO LCA, FUNCIONAMIENTO DOBLE



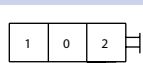
ELEMENTO DE MANDO LCB, FUNCIONAMIENTO DOBLE



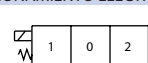
ELEMENTO DE MANDO C, MANEJO MEDIANTE POLEA



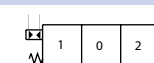
ELEMENTO DE MANDO SLP, PROTECCIÓN ANTIPOLVO LADO DE SUJECIÓN



ELEMENTO DE MANDO B8E51/B8E53, FUNCIONAMIENTO ELÉCTRICO



BLOQUEO 8P, FUNCIONAMIENTO NEUMÁTICO



* ÉMBOLO ESPECIAL