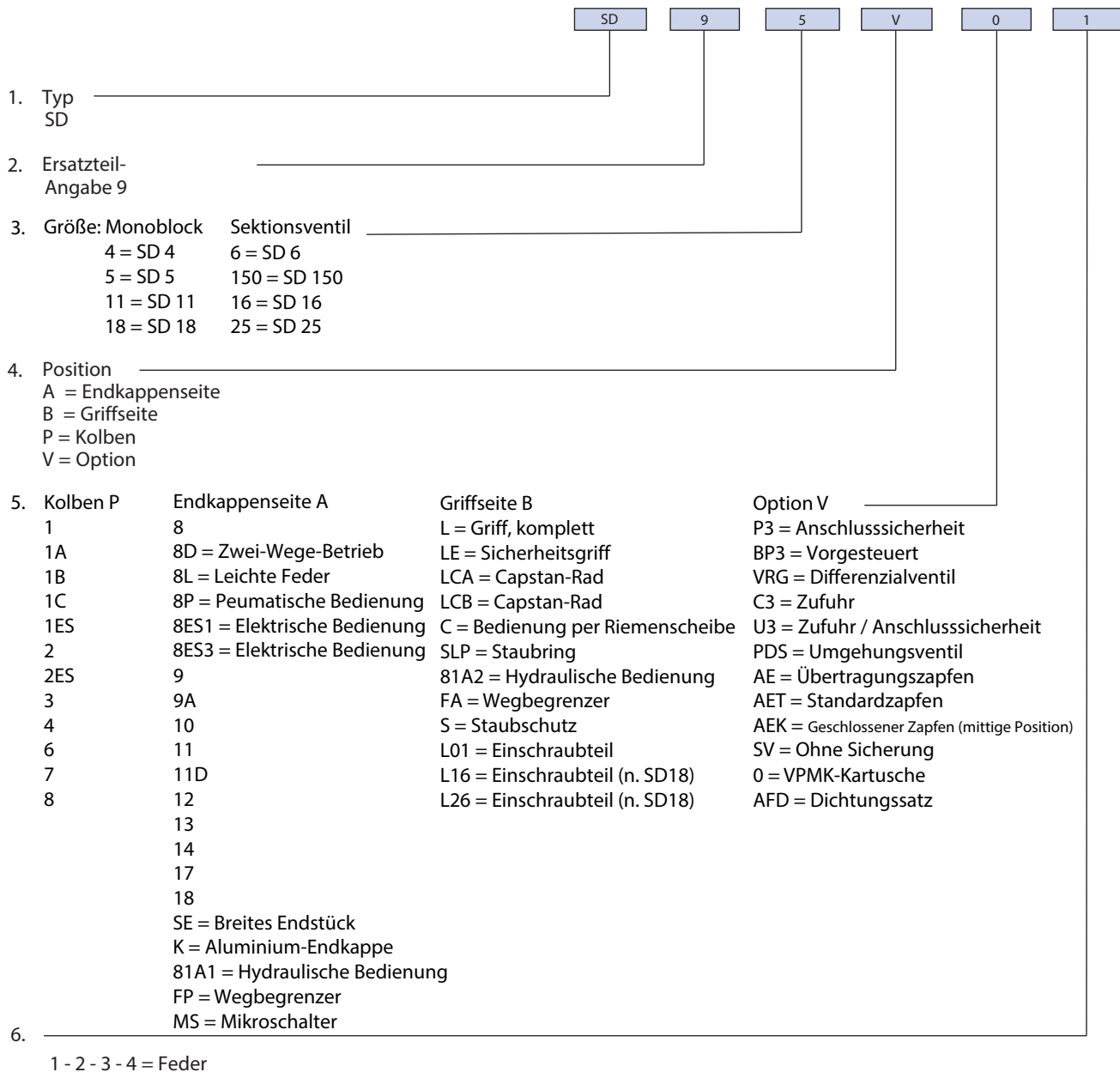
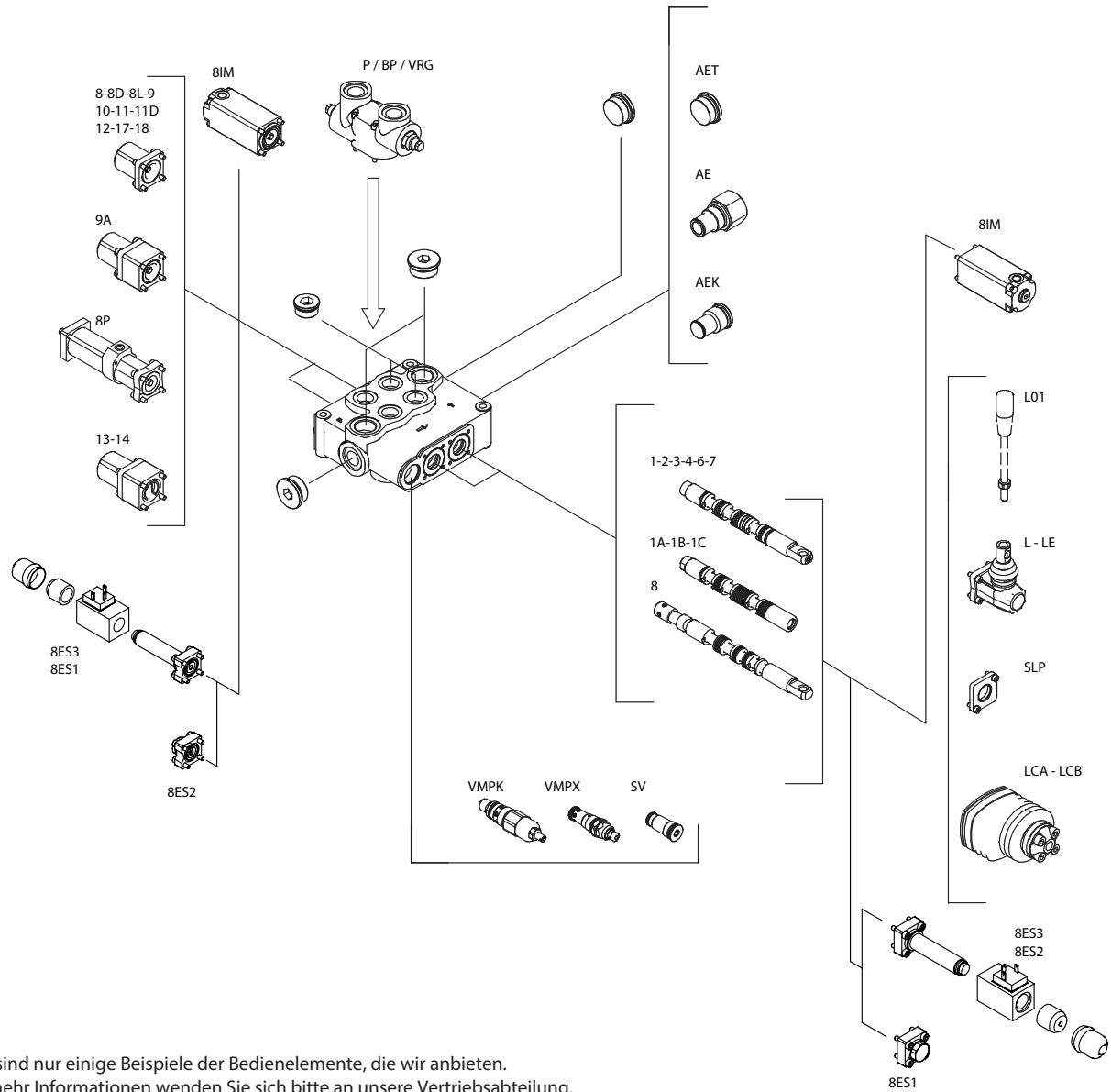


HANDSTEUERVENTILE

Bestellschlüssel für Handsteuerventile



Übersicht Ersatzteile für Handsteuerventile



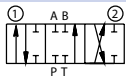
Dies sind nur einige Beispiele der Bedienelemente, die wir anbieten.
Für mehr Informationen wenden Sie sich bitte an unsere Vertriebsabteilung.



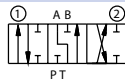
Kolben



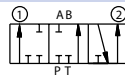
KOLBEN 1 DOPPELWIRKEND A UND B GESCHLOSSEN



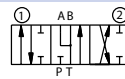
KOLBEN 1A DOPPELWIRKEND MIT SCHWIMMER A



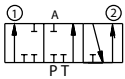
KOLBEN 1B DOPPELWIRKEND MIT SCHWIMMER B



KOLBEN 2 DOPPELWIRKEND MIT SCHWIMMER A UND B



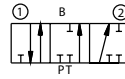
KOLBEN 3 EINFACHWIRKEND MIT B ANGESCHLOSSEN



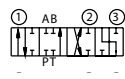
KOLBEN 3A EINFACHWIRKEND MIT SCHWIMMER A



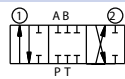
KOLBEN 4 EINFACHWIRKEND MIT A ANGESCHLOSSEN



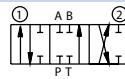
KOLBEN 5 BEDARFSGESTEuert



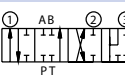
KOLBEN 6 DOPPELWIRKEND MITTIG GESCHLOSSEN



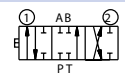
KOLBEN 7 DOPPELWIRKEND MITTIG GESCHLOSSEN MIT SCHWIMMER A UND B



KOLBEN 2 DOPPELWIRKEND MIT EXTRA DIFFERENTIALPOSITION

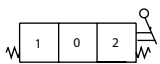


KOLBEN 1C DOPPELWIRKEND FÜR BEDienung PER RIEMENSCHIBE

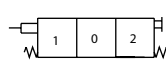


Arretierungen

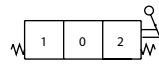
ARRETIERUNG 8, FEDER KEHRT IN MITTIGE POSITION ZURÜCK



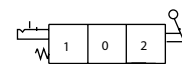
ARRETIERUNG 8D, ZWEI-WEGE-BETRIEB MIT ARRETIERUNG 8



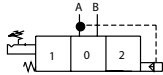
ARRETIERUNG 8L, FEDER KEHRT IN MITTIGE POSITION ZURÜCK MIT LEICHTER FEDER



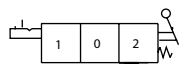
ARRETIERUNG 9, ARRETIERUNG AUF POSITION 1



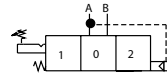
ARRETIERUNG 9A, ARRETIERUNG AUF POSITION 1, DOPPELWIRKEND



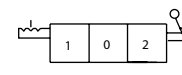
ARRETIERUNG 10, ARRETIERUNG AUF POSITION 2



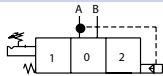
ARRETIERUNG 10A, ARRETIERUNG AUF POSITION 2, DOPPELWIRKEND



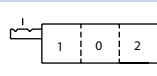
ARRETIERUNG 11, ARRETIERUNG AUF ALLEN POSITIONEN



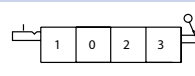
ARRETIERUNG 11D, ZWEI-WEGE-BETRIEB MIT ARRETIERUNG 11



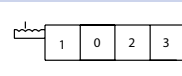
ARRETIERUNG 12, DOPPELWIRKEND AUF POSITION 1 UND 2



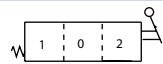
ARRETIERUNG 13, ARRETIERUNG AUF POSITION 3 (EXTRA SCHWIMMSTELLUNG)



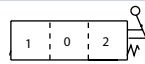
ARRETIERUNG 14, ARRETIERUNG AUF ALLEN POSITIONEN (EXTRA SCHWIMMSTELLUNG)



ARRETIERUNG 17, FEDER KEHRT AUF POSITION 1 ZURÜCK

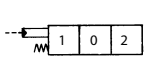


ARRETIERUNG 18, FEDER KEHRT AUF POSITION 2 ZURÜCK

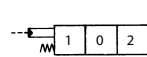


Bedienelemente

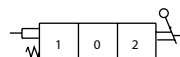
BEDIENELEMENT 81A1, HYDRAULISCHE BEDienung ENDKAPPENSEITE



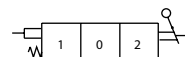
BEDIENELEMENT 81A2, HYDRAULISCHE BEDienung GRIFFSEITE



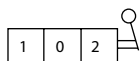
BEDIENELEMENT FA, WEGBEGRENZUNG GRIFFSEITE



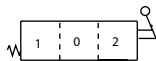
BEDIENELEMENT FP, WEGBEGRENZUNG ENDKAPPENSEITE



BEDIENELEMENT L, GRIFF KOMPLETT



BEDIENELEMENT LE, SICHERHEITSGRIFF



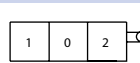
BEDIENELEMENT LCA, ZWEI-WEGE-BETRIEB



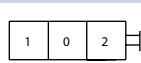
BEDIENELEMENT LCB, ZWEI-WEGE-BETRIEB



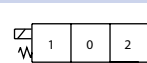
BEDIENELEMENT C, BEDienung PER RIEMENSCHIBE



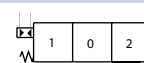
BEDIENELEMENT SLP, STAUBSCHUTZ GRIFFSEITE



BEDIENELEMENT B8ES1/B8ES3, ELEKTRISCHE BEDienung



ARRETIERUNG 8P, PNEUMATISCHE BEDienung



* SPEZIALKOLBEN