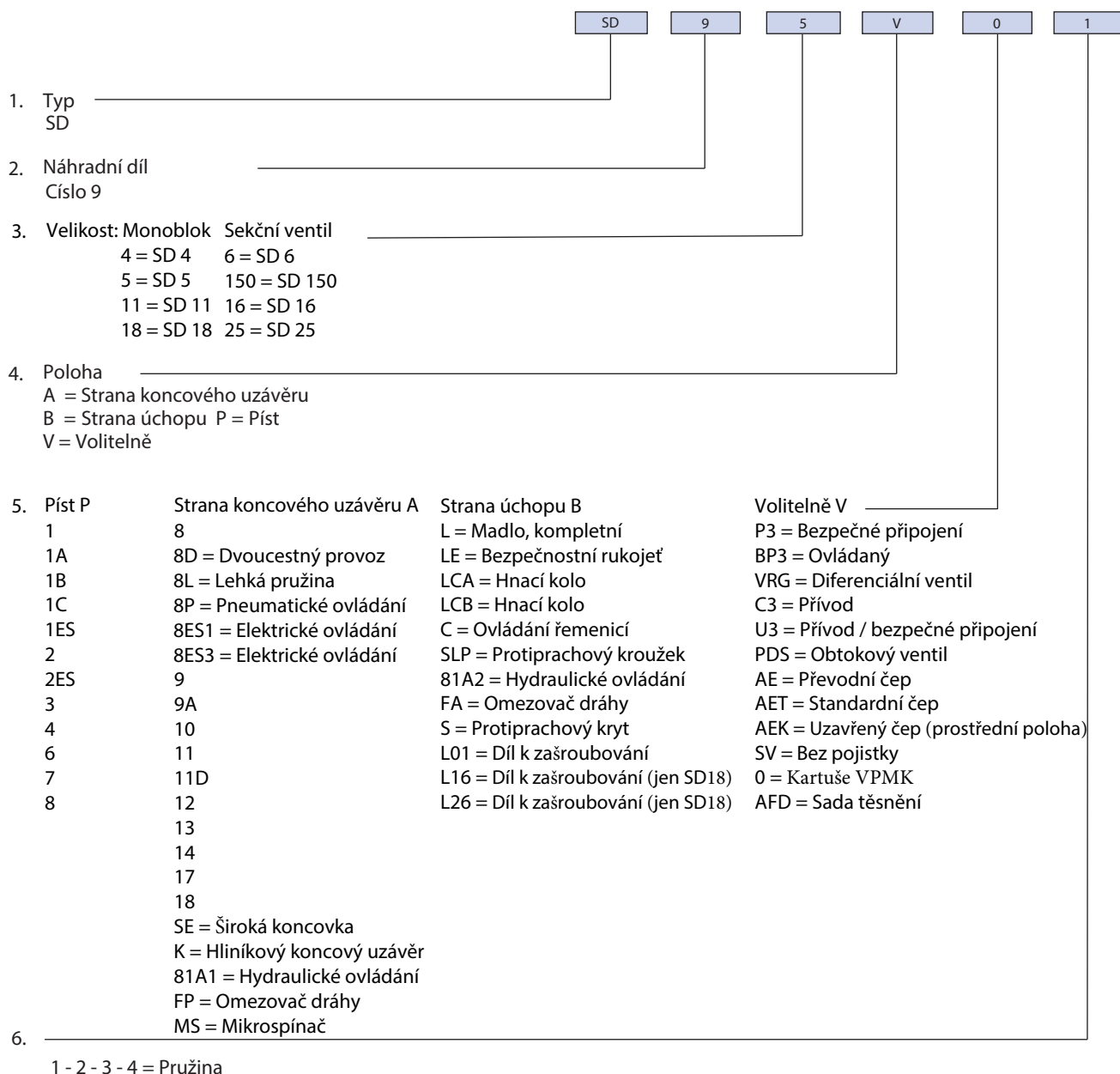
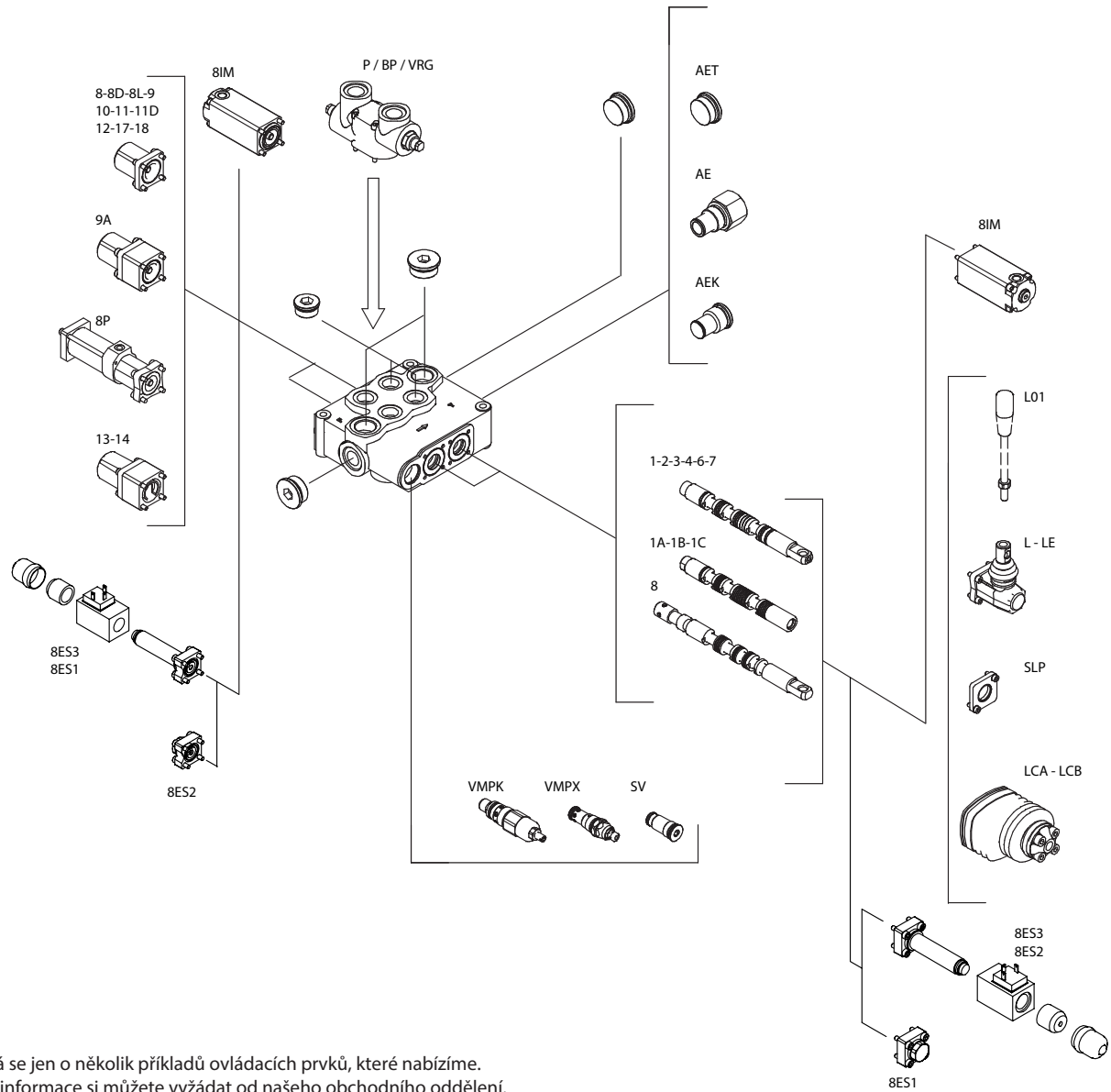


RUČNÍ REGULAČNÍ VENTILY

Objednací klíč pro ruční regulační ventily





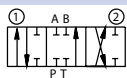
Jedná se jen o několik příkladů ovládacích prvků, které nabízíme.
Další informace si můžete vyžádat od našeho obchodního oddělení.

RUČNÍ REGULAČNÍ VENTILY

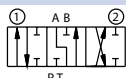
Píst



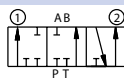
PÍST 1 DVOJČINNÝ A A B
UZAVŘENÝ



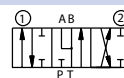
PÍST 1A DVOJČINNÝ S
PLOVÁKEM A



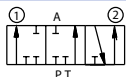
PÍST 1B DVOJČINNÝ S
PLOVÁKEM B



PÍST 2 DVOJČINNÝ S
PLOVÁKEM A A B



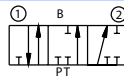
PÍST 3 JEDNOČINNÝ
PŘIPOJENÝ S B



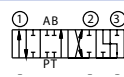
PÍST 3A JEDNOČINNÝ S
PLOVÁKEM A



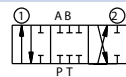
PÍST 4 JEDNOČINNÝ
PŘIPOJENÝ S A



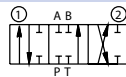
PÍST 5 OVLÁDANÝ PODLE
POTŘEBY



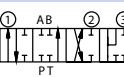
PÍST 6 DVOJČINNÝ UPROSTŘED
UZAVŘENÝ



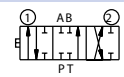
PÍST 7 DVOJČINNÝ UPROSTŘED
UZAVŘENÝ S PLOVÁKEM A A B



PÍST 2 DVOJČINNÝ SE SAMOSTATNOU
POLOHOU DIFERENCIÁLU

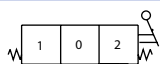


PÍST 1C DVOJČINNÝ PRO
OVLÁDÁNÍ ŘEMENICÍ

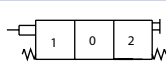


Aretace

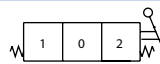
ARETACE 8, PRUŽINA SE V
PROSTŘEDNÍ POLOZE OTOČÍ ZPĚT



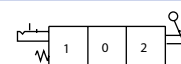
ARETACE 8D, DVOUCESTNÝ
PROVOZ S ARETACÍ 8



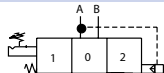
ARETACE 8L, PRUŽINA SE V PROSTŘEDNÍ
POLOZE OTOČÍ ZPĚT S LEHKOU PRUŽINOU



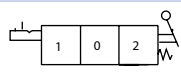
ARETACE 9, ARETACE V POLOZE 1



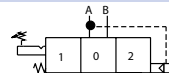
ARETACE 9A, ARETACE V POLOZE 1,
DVOJČINNÁ



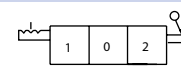
ARETACE 10, ARETACE V POLOZE 2



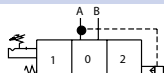
ARETACE 10A, ARETACE V POLOZE 2,
DVOJČINNÁ



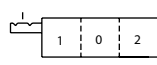
ARETACE 11, ARETACE VE VŠECH
POLOHÁCH



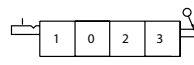
ARETACE 11D, DVOUCESTNÝ PROVOZ
S ARETACÍ 11



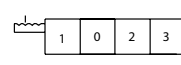
ARETACE 12, DVOJČINNÁ V
POLOZE 1 A 2



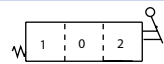
ARETACE 13, ARETACE V POLOZE 3
(SAMOSTATNÁ PLOVOUCÍ POLOHA)



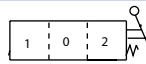
ARETACE 14, ARETACE VE VŠECH POLOHÁCH
(SAMOSTATNÁ PLOVOUCÍ POLOHA)



ARETACE 17, PRUŽINA SE V
POLOZE 1 OTOČÍ ZPĚT

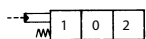


ARETACE 18, PRUŽINA SE V
POLOZE 2 OTOČÍ ZPĚT

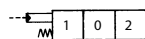


Ovládací prvky

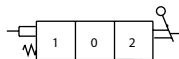
OVLÁDACÍ PRVEK 81A1, HYDRAULICKÉ
OVLÁDÁNÍ, STRANA KONCOVÉHO UZÁVĚRU



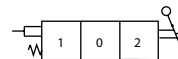
OVLÁDACÍ PRVEK 81A2, HYDRAULICKÉ
OVLÁDÁNÍ, STRANA ÚCHOPU



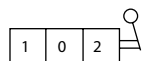
OVLÁDACÍ PRVEK FA, OMEZENÍ
DRÁHY, STRANA ÚCHOPU



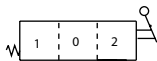
OVLÁDACÍ PRVEK FP, OMEZENÍ DRÁHY,
STRANA KONCOVÉHO UZÁVĚRU



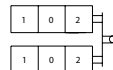
OVLÁDACÍ PRVEK L, MADLO
KOMPLETNÍ



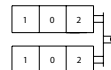
OVLÁDACÍ PRVEK LE, BEZPEČNOSTNÍ
RUKOJET



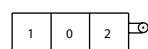
OVLÁDACÍ PRVEK LCA, DVOUCESTNÝ
PROVOZ



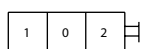
OVLÁDACÍ PRVEK LCB, DVOUCESTNÝ
PROVOZ



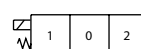
OVLÁDACÍ PRVEK C, OVLÁDÁNÍ
ŘEMENICÍ



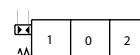
OVLÁDACÍ PRVEK SLP, PROTIPRACHOVÝ
KRYT, STRANA ÚCHOPU



OVLÁDACÍ PRVEK B8ES1/B8ES3,
ELEKTRICKÉ OVLÁDÁNÍ



ARETACE 8P, PNEUMATICKÉ
OVLÁDÁNÍ



* SPECIÁLNÍ ČEP