

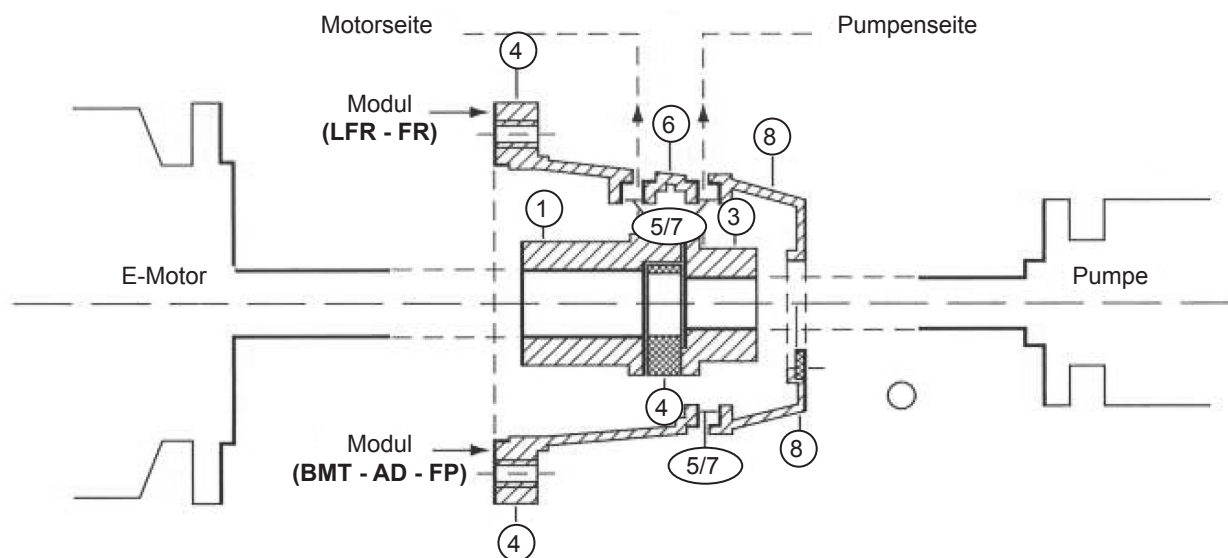
modulare Pumpenträger / elastische Kupplungen

modulare Pumpenträger (Sonderprogramm)

Die Pumpenträger des Sonderprogramms bestehen aus zwei bzw. drei Bauteilen: Einem Motorflansch, eventuell einem Zwischenring und einem Pumpenflansch. Diese Bauteile werden, mit einer Dichtung versehen, zusammengeschrabt. Durch dieses modulare System ist es möglich mit einer beschränkten Anzahl von Einzelteilen eine große Auswahl von Pumpen-Motor-Kombinationen zusammenzustellen. Die gängigsten Kombinationsmöglichkeiten sind in nachfolgender Tabelle dargestellt.

elastische Kupplungen (Sonderprogramm)

Auch die elastischen Kupplungen des Sonderprogramms bestehen aus einer Motorhälfte, einem Stern aus Polyurethan und einer Pumpenhälfte. Die Kupplungshälften sind aus Aluminium Spritzguss oder Grauguß gefertigt. Mit diesen Kupplungen können Pumpen der Serien Polaris, Kappa oder Magnum an Elektromotoren mit Leistungen von 2 - 45kw gekuppelt werden. Diese Kupplungen sind in untenstehender Übersicht zusammengefasst.



Pumpenwelle (Code Casappa)	Motor (kw)	Baugröße	Motorhälfte (1)	Kupplungsstern (2)	Pumpenhälfte (3)	Motorflansch (4)	Montagesatz (5)	Zwischenflansch (6)	Montagesatz (7)	Pumpenflansch (8)
84	11 - 15	3	GEM342	EGE3	GEP384	BMT350	KVG5	AD50386	KVG6	FP6032E4
84	18,5 - 22	5	GEM548	EGE5	GEP584	BMT350	KVG5	AD50386	KVG6	FP6032E4
84	30	5	GEM555	EGE5	GEP584	BMT400	KVG6	AD60466	KVG6	FP6032E4
84	37 - 45	6	GEM660	EGE6	GEP584	BMT450	KVG6	AD60466	KVG6	FP6032E4
85	11 - 15	3	GEM342	EGE3	GEP385	BMT350	KVG5	AD50386	KVG6	FP6045E5
85	18,5 - 22	5	GEM548	EGE5	GEP585	BMT350	KVG5	AD50386	KVG6	FP6045E5
85	30	5	GEM555	EGE5	GEP585	BMT400	KVG6	AD60466	KVG6	FP6045E5
85	37 - 45	6	GEM660	EGE6	GEP585	BMT450	KVG6	AD60466	KVG6	FP6045E5
31 (SAE-A)	2,2 - 4	2	GEM228	EGE2	GEP231	LFR250	-	-	KVG1	FR1023S1
32 (SAE-B)	2,2 - 4	2	GEM228	EGE2	GEP232	LFR250	-	-	-	FR1033S5
32 (SAE-B)	5,5 - 7,5	3	GEM338	EGE3	GEP332	LFR300	-	-	-	FR1033S5
32 (SAE-B)	11 - 15	3	GEM342	EGE3	GEP332	BMT350	KVG5	AD50385	KVG5	FP5045S5
32 (SAE-B)	18,5 - 22	5	GEM548	EGE5	GEP532	BMT350	KVG5	AD50385	KVG5	FP5045S5
32 (SAE-B)	30	5	GEM555	EGE5	GEP532	BMT400	KVG5	AD60465	KVG5	FP5045S5
34 (SAE-C)	5,5 - 7,5	3	GEM338	EGE3	GEP334	LFR300	KVG5	AD50386	KVG6	FP6045S8
34 (SAE-C)	11 - 15	3	GEM342	EGE3	GEP334	BMT350	KVG5	AD50386	KVG6	FP6045S8
34 (SAE-C)	18,5 - 22	5	GEM548	EGE5	GEP534	BMT350	KVG5	AD50386	KVG6	FP6045S8
34 (SAE-C)	30	5	GEM555	EGE5	GEP534	BMT400	KVG6	AD60466	KVG6	FP6045S8
34 (SAE-C)	37 - 45	6	GEM660	EGE6	GEP634	BMT450	KVG6	AD60466	KVG6	FP6045S8