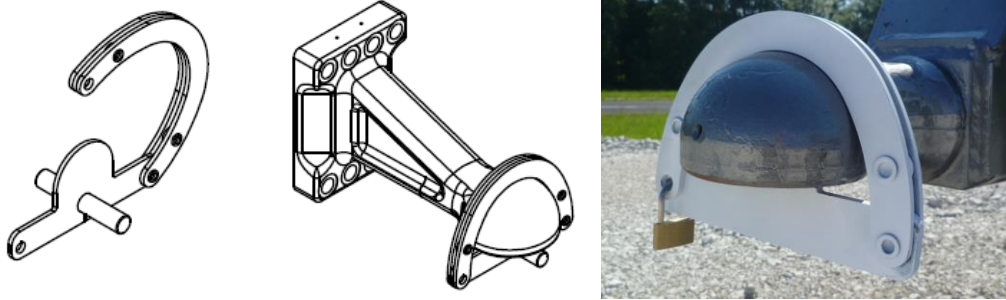


## Wegfahrsperre von Scharmüller Anti-theft device from Scharmüller



Laut EU Verordnung 2015/208 (Anhang XVIII) ist jeder Fahrzeughalter dazu verpflichtet, seine Fahrzeuge gegen Diebstahl abzusichern.

Mit der neuen **K80 Wegfahrsperre** von Scharmüller sind Sie auf der sicheren Seite.

Diese Ausführung ist für **K50, K80, K110** Kugelkupplungen  
und für **Ringzugösen** erhältlich

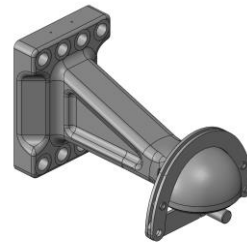
According to EU Regulation 2015/208 (Annex XVIII ) of each vehicle, the owner is obliged to protect it's vehicles against theft.

With the new **K80 Anti-theft Device** from Scharmüller you are on the safe side.

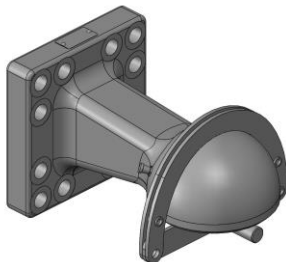
This Device is available for **K50, K80, K110** Ballcouplings  
and for **Towing Eyes**



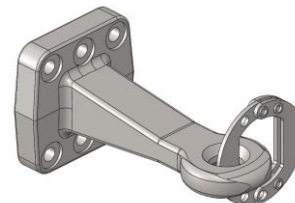
Art. Nr. **K50:** 10.731.000.0



Art. Nr. **K80:** 10.731.001.0



Art. Nr. **K110:** 10.731.002.0



Art. Nr. **D50:** 10.731.003.0