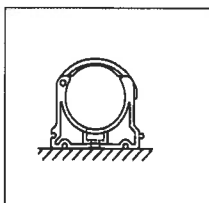


## Advies Montageafstanden voor VDL Buisklemmen, Art.code 5.25.\*\*\*\*

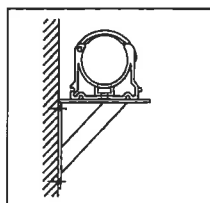
Datum: 01.06.2012

VDL Art.code	Nominale maat [mm]	Geadviseerde montageafstand voor gebruik met PVC-U PN 10 / 16 buis bij 20° C			Geadviseerde montageafstand voor gebruik met PVC-U PN 10 / 16 buis bij 30° C			Geadviseerde montageafstand voor gebruik met PVC-U PN 10 / 16 buis bij 40° C			Geadviseerde montageafstand voor gebruik met PVC-U PN 10 / 16 buis bij 50° C			Geadviseerde montageafstand voor gebruik met PVC-U PN 10 / 16 buis bij 60° C		
		Montagesituatie:			Montagesituatie:			Montagesituatie:			Montagesituatie:			Montagesituatie:		
		A/B/C/D	E	F	A/B/C/D	E	F	A/B/C/D	E	F	A/B/C/D	E	F	A/B/C/D	E	F
		[mm]	[mm]	[mm]	[mm]	[mm]	[mm]	[mm]	[mm]	[mm]	[mm]	[mm]	[mm]	[mm]	[mm]	[mm]
5.25.010	10	300	300	300	255	255	255	210	210	210	180	180	180	150	150	150
5.25.012	12	300	300	300	255	255	255	210	210	210	180	180	180	150	150	150
5.25.016	16	400	400	400	340	340	340	280	280	280	240	240	240	200	200	200
5.25.020	20	400	400	400	340	340	340	280	280	280	240	240	240	200	200	200
5.25.025	25	400	400	400	340	340	340	280	280	280	240	240	240	200	200	200
5.25.032	32	400	400	400	340	340	340	280	280	280	240	240	240	200	200	200
5.25.033	32	500	500	500	425	425	425	350	350	350	300	300	300	250	250	250
5.25.040	40	580	580	580	493	493	493	406	406	406	348	348	348	290	290	290
5.25.050	50	640	640	640	544	544	544	448	448	448	384	384	384	320	320	320
5.25.063	63	720	720	720	612	612	612	504	504	504	432	432	432	360	360	360
5.25.075	75	800	800	800	680	680	680	560	560	560	480	480	480	400	400	400
5.25.090	90	880	880	880	748	748	748	616	616	616	528	528	528	440	440	440
5.25.110	110	960	900	900	816	765	765	672	630	630	576	540	540	480	450	450
5.25.125	125	1,020	*	*	867	*	*	714	*	*	612	*	*	510	*	*
5.25.140	140	1,080	*	*	918	*	*	756	*	*	648	*	*	540	*	*
5.25.160	160	1,160	*	*	986	*	*	812	*	*	696	*	*	580	*	*

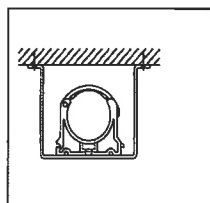
\* = Niet aanbevolen voor montage horizontaal aan de muur en montage aan plafond, alleen mogelijk indien speciale voorzieningen worden getroffen (zie tekeningen B en C).



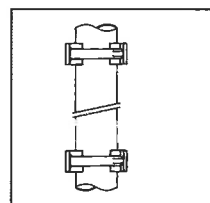
Montagesituatie: A  
Montage op de vloer



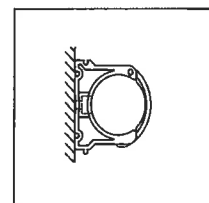
Montagesituatie: B  
Montage aan muur  
ondersteund horizontaal



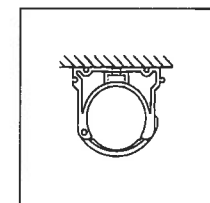
Montagesituatie: C  
Montage aan plafond  
ondersteund horizontaal



Montagesituatie: D  
Montage aan muur  
verticaal



Montagesituatie: E  
Montage aan muur  
horizontaal



Montagesituatie: F  
Montage aan plafond

### Voorwaarden m.b.t. bovenstaande Advies Montageafstanden:

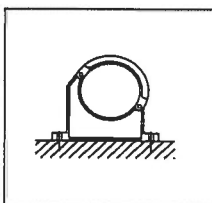
- VDL Buisklemmen dienen te worden gemonteerd op een vlakke en stabiele ondergrond. Bij gebruik van C-Rails als montagehulpmiddel zal aan de vlakke zijde moeten worden gemonteerd. Indien een VDL Buisklem op de open zijde van de C-Rail wordt gemonteerd, moet een metalen plaat onder de Buisklem worden gelegd, zodat toch een vlakke ondergrond ontstaat.
- In alle gevallen dient gebruik te worden gemaakt van deugdelijk montage materiaal. Alleen het toepassen van bouten of schroeven met een aan de onderzijde vlakke kop in combinatie met een goed passende sluitring is toegestaan. Er mogen uitdrukkelijk geen bouten en schroeven worden toegepast met een verzonken kop.
- De genoemde montageafstanden zijn van toepassing op het ondersteunen van een PVC-U buis in drukklasse PN 10 of PN 16, gevuld met water bij de genoemde temperatuur. Hierbij geldt dat de waarden alleen van toepassing zijn voor een statische belasting. Een eventuele dynamische belasting welke kan ontstaan door het opstarten van een pomp of het openen en sluiten van afsluiters wordt hierbij buiten beschouwing gelaten en zal in de praktijk een extra ondersteuning van de leiding noodzakelijk maken. Tevens moet bij de inbouw van zware armaturen zoals afsluiters en filters rekening gehouden worden met een extra ondersteuning van de leiding. Het zelfde geldt indien aan een horizontale leiding een lange verticale leiding wordt opgehangen.
- Indien in combinatie met VDL Buisklemmen ook VDL Vuilblokken worden toegepast kunnen de bovenstaande waarden eveneens worden gehanteerd. Voorwaarde hierbij is wel dat er deugdelijk montage materiaal wordt gebruikt.

## Advies Montageafstanden voor VDL Buisbeugels, Art.code 5.26.\*\*\*\*

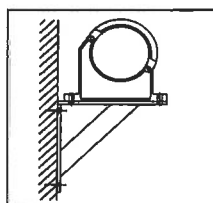
Datum: 01.06.2012

VDL Art.code	Nominale maat [mm]	Geadviseerde montageafstand voor gebruik met PVC-U PN 10 / 16 buis bij 20° C			Geadviseerde montageafstand voor gebruik met PVC-U PN 10 / 16 buis bij 30° C			Geadviseerde montageafstand voor gebruik met PVC-U PN 10 / 16 buis bij 40° C			Geadviseerde montageafstand voor gebruik met PVC-U PN 10 / 16 buis bij 50° C			Geadviseerde montageafstand voor gebruik met PVC-U PN 10 / 16 buis bij 60° C		
		Montagesituatie:			Montagesituatie:			Montagesituatie:			Montagesituatie:			Montagesituatie:		
		A/B/C/D	E	F	A/B/C/D	E	F	A/B/C/D	E	F	A/B/C/D	E	F	A/B/C/D	E	F
5.26.090	90	880	880	880	748	748	748	616	616	616	528	528	528	440	440	440
5.26.110	110	960	960	960	816	816	816	672	672	672	576	576	576	480	480	480
5.26.125	125	1,020	*	*	867	*	*	714	*	*	612	*	*	510	*	*
5.26.140	140	1,080	*	*	918	*	*	756	*	*	648	*	*	540	*	*
5.26.160	160	1,160	*	*	986	*	*	812	*	*	696	*	*	580	*	*
5.26.180	180	1,200	*	*	1,020	*	*	840	*	*	720	*	*	600	*	*
5.26.200	200	1,300	*	*	1,105	*	*	910	*	*	780	*	*	650	*	*
5.26.225	225	1,300	*	*	1,105	*	*	910	*	*	780	*	*	650	*	*
5.26.250	250	1,300	*	*	1,105	*	*	910	*	*	780	*	*	650	*	*
5.26.280	280	1,500	*	*	1,275	*	*	1,050	*	*	900	*	*	750	*	*
5.26.315	315	1,500	*	*	1,275	*	*	1,050	*	*	900	*	*	750	*	*
5.26.355	355	1,500	*	*	1,275	*	*	1,050	*	*	900	*	*	750	*	*
5.26.400	400	1,500	*	*	1,275	*	*	1,050	*	*	900	*	*	750	*	*

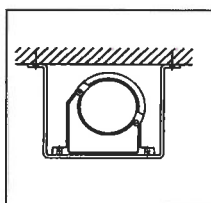
\* = Niet aanbevolen voor montage horizontaal aan de muur en montage aan plafond, alleen mogelijk indien speciale voorzieningen worden getroffen (zie tekeningen B en C).



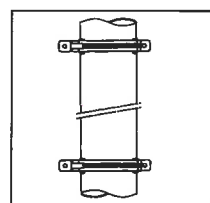
Montagesituatie: A  
Montage op vloer



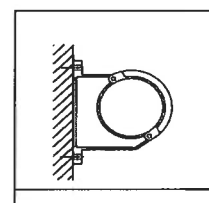
Montagesituatie: B  
Montage aan muur  
ondersteund horizontaal



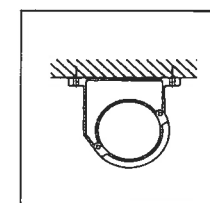
Montagesituatie: C  
Montage aan plafond  
ondersteund horizontaal



Montagesituatie: D  
Montage aan muur  
verticaal



Montagesituatie: E  
Montage aan muur  
horizontaal



Montagesituatie: F  
Montage aan plafond

### Voorwaarden m.b.t. bovenstaande Advies Montageafstanden:

- VDL Buisbeugels dienen te worden gemonteerd op een vlakke en stabiele ondergrond. Bij gebruik van C-Rails als montagehulpmiddel zal aan de vlakke zijde moeten worden gemonteerd. Indien een VDL Buisbeugel op de open zijde van een C-Rail wordt gemonteerd, moet een metalen plaat onder de Buisbeugel worden gelegd, zodat toch een vlakke ondergrond ontstaat.
- In alle gevallen dient gebruik te worden gemaakt van deugdelijk montage materiaal. Alleen het toepassen van bouten of schroeven met een aan de onderzijde vlakke kop in combinatie met een goed passende 3D ring is toegestaan. Er mogen uitdrukkelijk geen bouten of schroeven worden toegepast met een verzonken kop.
- De genoemde montageafstanden zijn van toepassing op het ondersteunen van een PVC-U buis in drukklasse PN 10 of PN 16, gevuld met water bij de genoemde temperatuur. Hierbij geldt dat de waarden alleen van toepassing zijn voor een statische belasting. Een eventuele dynamische belasting welke kan ontstaan door het opstarten van een pomp of het openen en sluiten van afsluiters wordt hierbij buiten beschouwing gelaten en zal in de praktijk een extra ondersteuning van de leiding noodzakelijk maken. Tevens moet bij de inbouw van zware armaturen zoals afsluiters en filters rekening gehouden worden met een extra ondersteuning van de leiding. Het zelfde geldt indien aan een horizontale leiding een lange verticale leiding wordt opgehangen.