

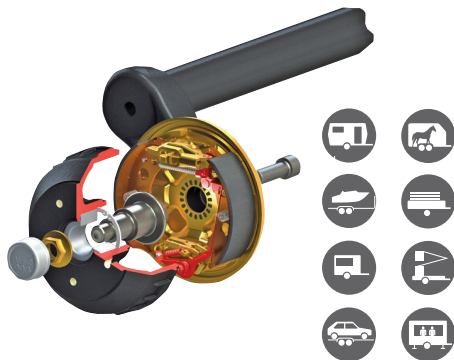
AL-KO AAA PREMIUM BRAKE

Die Hochleistungsbremse



Die Premium-Bremse die automatisch nachstellt

- Für AL-KO Radbremsen und somit für die meisten Anhänger mit AL-KO Achsen geeignet
- Die bewährten Radbremsen mit ihren weit überdurchschnittlichen Bremswerten werden durch die automatische Nachstellfunktion ergänzt
- Beim Rückwärtsfahren wird das Nachstellen deaktiviert um ein Blockieren der Bremse zu verhindern
- Einfache Umrüstung auf neueste Technik durch vormontiertes System (AL-KO Schraubsystem)



Bremsweg ist Zeit

Sobald die Bremse zu viel Spiel hat, stellt die AAA automatisch nach. Da die Bremsanlage somit immer optimal eingestellt ist, sparen Sie in einer Gefahrensituation wertvollen Bremsweg.



z.B. Pkw mit Wohnwagen
zul. Gesamtgewicht 1500 kg
Bremsen aus 100 km/h
mit schlecht eingestellter
Bremsanlage: 79 m

z.B. Pkw mit Wohnwagen
zul. Gesamtgewicht 1500 kg
Bremsen aus 100 km/h mit optimal
eingestellter Bremsanlage: 74 m
= 5 m kürzerer Bremsweg = 1 Fahrzeuglänge!

Bremsweg 79 m

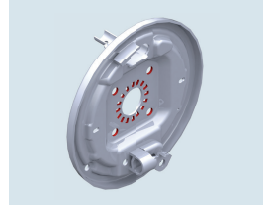
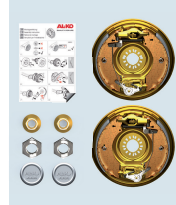
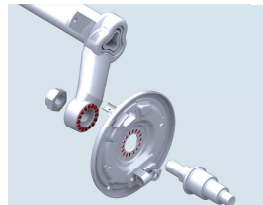
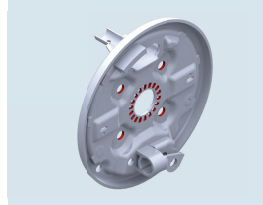
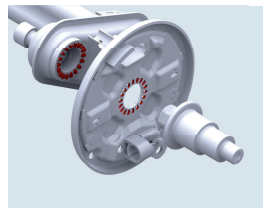
Bremsweg 74 m

Ihr Plus

- Mehr Fahrsicherheit** durch bis zu 5 m kürzeren Bremsweg
- Mehr Fahrkomfort** durch sanftes Bremsen ohne ruckartiges Auflaufen
- Geringere Wartungskosten** durch verlängerte Serviceintervalle + Entfall des ersten Werkstattintervalles nach 1.000 km
- Keine erneute TÜV-Vorführung nach Einbau notwendig
- Tipp:** spätestens beim nächsten Bremsbelagwechsel auf AAA Premium Brake umrüsten



Lieferumfang



Bestellübersicht

Nachrüstset AAA für Radbremse 2051 Version Zahnverschraubung	
Bestell-Nr.	1 730 026
verwendbar bei	Radbremse 2051 ab Baujahr 1999 Version Zahnverschraubung
	7,6 kg
	- 36 Stück

Nachrüstset AAA für Radbremse 2051 Version Zahnverschraubung mit 4-Loch	
Bestell-Nr.	1 730 255
verwendbar bei	Radbremse 2051 ab Baujahr 1999 Version Zahnverschraubung mit 4-Loch
	7,6 kg
	- 36 Stück

Nachrüstset AAA für Radbremse 2361 Version Zahnverschraubung	
Bestell-Nr.	1 730 298
verwendbar bei	Radbremse 2361 ab Baujahr 1999 Version Zahnverschraubung
	10,4 kg
	- 36 Stück

Nachrüstset AAA für Radbremse 2361 Version Zahnverschraubung mit 4-Loch	
Bestell-Nr.	1 730 299
verwendbar bei	Radbremse 2361 ab Baujahr 1999 Version Zahnverschraubung mit 4-Loch
	10,4 kg
	- 36 Stück