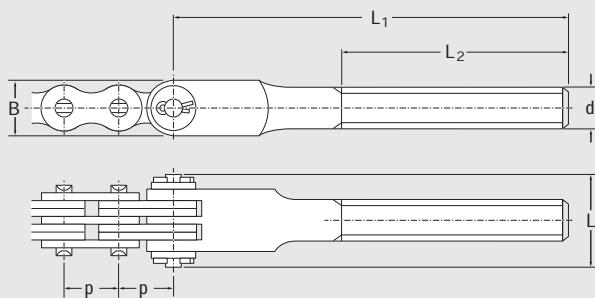


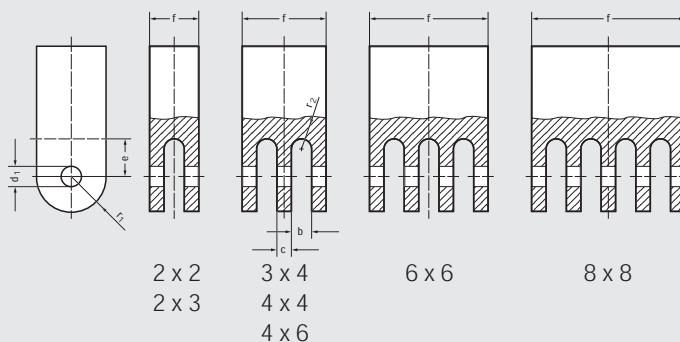
Flyerkettenanker



Ketten-Nr.	Teilung p		Gewinde-Außen-Ø d	Kopfhöhe B mm	Bolzenlänge L mm	Abstand L ₁ mm	Gewindelänge L ₂ mm
	Zoll	mm					
BL 5-23	0,625	15,875	M14	20	21,6	172	140
BL 5-34	0,625	15,875	M14	20	26,6	172	140
BL 5-46	0,625	15,875	M16	20	33,7	172	140
BL 6-23	0,75	19,05	M20	25	30,7	178	140
BL 6-34	0,75	19,05	M20	25	37,7	178	140
BL 6-46	0,75	19,05	M20	25	47,7	178	140
BL 8-23	1,00	25,4	M20	25	35,7	178	140
BL 8-34	1,00	25,4	M20	25	43,7	178	140
BL 8-46	1,00	25,4	M20	25	56,7	178	140

Maßempfehlung für Kettenanker zur Anbindung von Flyerketten-Innengliedern

Laschenkombinationen



Ketten-Nr.	Innenglieder Anschlußstück-Abmessung Maße in mm						
	f max.	b min.	c max.	d ₁ D 10	e min.	r ₁ max.	r ₂ max.
BL 422/AL 522	10,7	4,2	-				2,0
BL 423	12,6	6,4	-				3,0
BL 434	16,9	4,2	2,0				2,0
BL 444/AL 544	18,9	4,2	4,0	5,1	9,0	6,5	2,0
BL 446	22,9	6,4	4,0				3,0
BL 466/AL 566	26,9	4,2	4,0				2,0
BL 488/AL 588	35,4	4,2	4,0				2,0
BL 522	12,7	5,0	-				2,0
BL 544/AL 644	22,4	5,0	4,8				2,0
BL 566/AL 666	31,9	5,0	4,8	6,0	11,0	8,0	2,0
BL 588/AL 688	42,4	5,0	4,8				2,0
BL 644/AL 844	29,9	6,8	6,4				3,0
BL 666/AL 866	42,9	6,8	6,4	8,0	14,0	9,5	3,0
BL 688/AL 888	56,4	6,8	6,4				3,0
BL 844/AL 1044	36,9	8,5	8,0				4,0
BL 866/AL 1066	52,9	8,5	8,0	9,6	18,0	12,5	4,0
BL 888/AL 1088	69,4	8,5	8,0				4,0
BL 1023	29,8	15,1	-				7,0
BL 1034	39,0	10,0	4,7				5,0
BL 1044/AL 1244	44,0	10,0	9,4				5,0
BL 1046	54,0	15,1	9,4	11,2	22,0	15,0	7,0
BL 1066/AL 1266	63,0	10,0	9,4				5,0
BL 1088/AL 1288	79,7	10,0	9,4				5,0
BL 1223	34,3	17,7	-				8,0
BL 1234	46,0	11,8	5,5				5,0
BL 1244/AL 1444	49,0	11,8	11,0				5,0
BL 1246	63,3	17,7	11,0	12,8	26,0	19,0	8,0
BL 1266/AL 1466	75,1	11,8	11,0				5,0
BL 1288/AL 1488	98,4	11,8	11,0				5,0
BL 1423	38,5	20,1	-				10,0
BL 1434	52,0	13,4	6,3				6,0
BL 1444	58,4	13,4	12,6	14,3	31,0	22,0	10,0
BL 1446	71,5	20,1	12,6				10,0
BL 1466	84,9	13,4	12,6				10,0
BL 1623	42,8	22,5	-				10,0
BL 1634	57,7	15,0	7,1				7,0
BL 1644	65,4	15,0	14,2				7,0
BL 1646	79,6	22,5	14,2	17,5	34,0	25,0	10,0
BL 1666	94,3	15,0	14,2				7,0
BL 1688	123,7	15,0	14,2				7,0

Ketten-Nr.	Innenglieder Anschlußstück-Abmessung Maße in mm						
	f max.	b min.	c max.	d ₁ D 10	e min.	r ₁ max.	r ₂ max.
F 12-44	15,9						
F 12-66	22,9	3,5	3,0	4,5	7,3	6,5	1,7
F 15-44	14,9						
F 15-66	21,9	3,5	3,0	5,1	8,5	8,0	1,7
F 19-44	17,5						
F 19-66	24,6	4,1	3,6	5,75	10,0	9,5	1,7
F 25-44	27,9						
F 25-66	40,9	6,7	6,2	8,3	13,5	13,0	3,0
F 25-88	53,9						
F 31-44	32,9						
F 31-66	46,9	7,5	7,0	10,2	17,0	16,5	3,5
F 31-88	61,9						
F 38-44	48,0						
F 38-66	69,0	11,0	10,0	14,7	22,0	20,0	5,0
F 38-88	90,9						
F 44-22	29,5						
F 44-44	54,8						
F 44-66	80,0	13,0	12,0	16,0	25,0	24,0	6,0
F 44-88	105,8						
F 50-22	34,2						
F 50-44	59,7						
F 50-66	86,2	13,6	12,6	17,9	28,0	27,0	6,0
F 50-88	113,7						
F 63-22	39,6						
F 63-44	73,0						
F 63-66	106,3	17,0	16,0	23,0	35,0	35,0	8,0
F 63-88	139,8						
F 76-44	91,2						
F 76-66	133,2	21,0	20,0	29,3	45,0	40,0	10,0
F 76-88	173,9						
F 19V-44	22,9						
F 19V-66	32,9	5,2	4,7	6,6	10,0	10,5	2,0