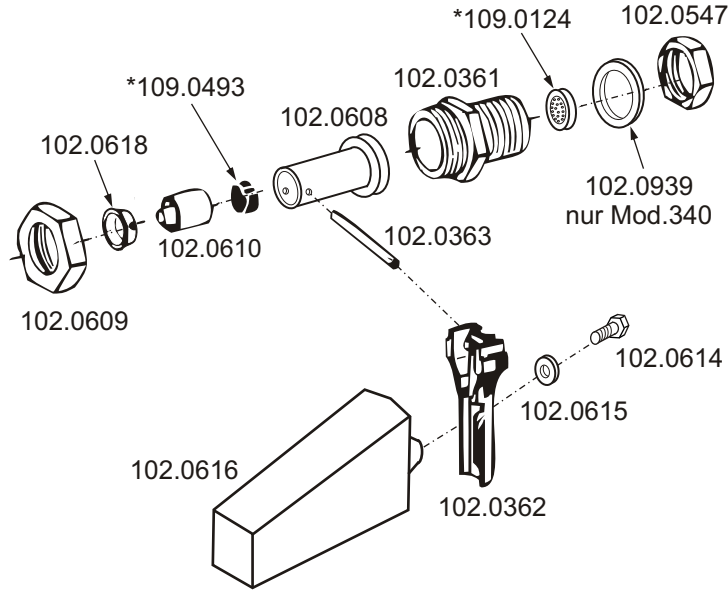
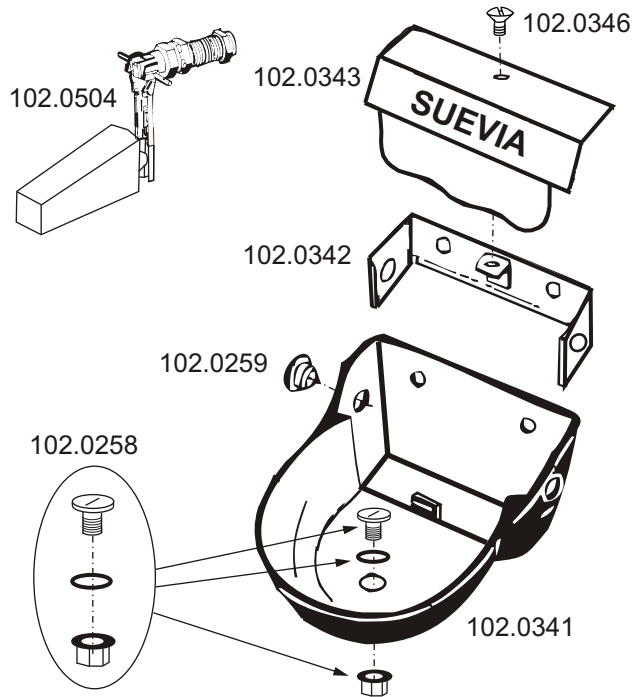
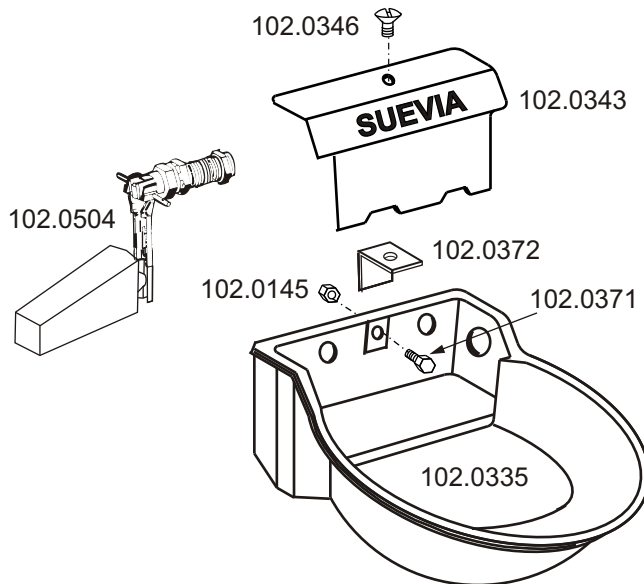


**Mod. 130P** Order Nr.: 100.0130



**Mod. 340** Order Nr.: 100.0340



\* gekennzeichnete Teile sind nur als Service-Packungen erhältlich.

**SUEVIA HAIGES GmbH**

Spezialfabrik für Tränkebecken  
 D 74366 Kirchheim/N - Max-Eyth-Straße 3  
 D 74364 Kirchheim/N - Postfach 1108  
 Tel.: 07143 / 9710 Fax.: 07143 / 97180  
 Internet: <http://www.suevia.com>  
 E-mail: [info@suevia.com](mailto:info@suevia.com)

Stand 08/2008 K Technische Änderungen vorbehalten

**SUEVIA**

**Mod.130P**  
 Order Nr.:100.0130



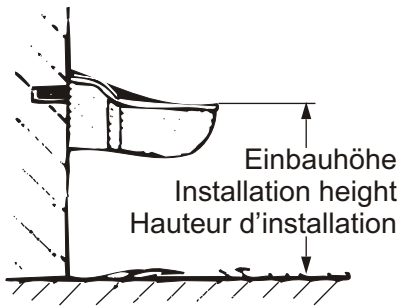
**Mod.340**  
 Order Nr.:100.0340

**für Pferde und Rinder  
 for Horses and Cattle  
 pour Chevaux et Bovins**

Wasserdruck von 1 - 5 bar  
 Water pressure from 1 - 5 bars / 14,5-72 psi  
 Pression d'eau de 1 - 5 bars



**Montageanleitung  
 Installation instructions  
 Instructions de montage**



### **Befestigung:**

Beckenschale mit 2 geeigneten Schrauben an Wand befestigen. Bei Gitterbefestigung durchgehendes, starkes Flacheisen benutzen. Um den Deckel abzunehmen muss die Schraube **Nr. 102.0346** gelöst werden.

### **Einbauhöhe:**

Empfohlene Einbauhöhe bis Beckenrand über Einstreu bzw. Boden:

- bei Pferden 100-110 cm
- bei Rindern 70- 80 cm

**Lochabstand:** 136 mm

### **Wasseranschluss:**

Der Wasseranschluss erfolgt seitlich von rechts. Für Oben- oder Untenanschluss wird eine SUEVIA Winkelverschraubung R 1/2" **Nr. 102.0352** empfohlen.

### **Mod.130P**

Alternativ kann das Schwimmerventil im Becken auch gedreht werden, für linksseitigen Wasseranschluss.

### **Einregulieren der Wassermenge:**

Die Wasserstandshöhe im Tränkebecken wird durch Verändern der Schwimmerhöhe eingestellt.

Das Ventil ist für Hochdruck geeignet.

**Wasserdruck maximal 5 bar.**

### **Mod.130 P - Reinigung:**

Den Wasserzulauf stoppen, Ablassschraube **Nr.102.0258** herausdrehen. Wasser auslaufen lassen, Ablassschraube wieder einschrauben, Wasserzulauf öffnen.

### **Achtung**

**Vor Anschluss des Tränkebeckens die Wasserleitung gut durchspülen!**

### **Fixation:**

Fix the bowl with two appropriated screws on the wall. In case of desired fixation on crossbared wall use a solid flat iron piece. For taking off the cover the screw **No. 102.0346** has to be unscrewed.

### **Installation Height:**

Recommended installation height from edge of bowl to straw or ground:

- in case of horses: 100-110 cm
- in case of cattle: 70- 80 cm

**Hole Distance:** 136 mm

### **Water Connection:**

Water connection from right laterally. For connection from the top or bottom angular screwing 1/2" BSP

**No. 102.0352** is recommended.

### **Mod.130P**

For connection from the left side the float valve can be turned in the bowl.

### **Adjustment of Water Quantity:**

Water level in the bowl can be adjusted by changing the height of float valve. The valve is suited for high water pressure.

**Max. water pressure 5 bar.**

### **Mod.130P - Cleaning:**

Stop water flow, open drainage plug **No.102.0258**. Let water bleed. Close drainage plug, open water flow.

### **Attention**

**Before connection of water bowl rinse water line well!**

### **Conseils d'installation:**

Monter l'abreuvoir sur le mur à l'aide de fixations adaptées. Pour montage sur tubulaire prévoir une plaque de fixation en acier. Pour ôter le capot de protection, retirer la vis **Réf. 102.0346**.

### **Hauteur d'installation:**

Hauteur conseillée du sol au rebord de la cuve:

- pour chevaux 100-110 cm
- pour bovins 70- 80 cm

**Entraxe:** 136 mm

### **Branchement à la canalisation:**

Le raccordement à la canalisation se fait par le côté droit. Pour raccordement par le haut ou le bas, utiliser le coude R 1/2"

**Réf. 102.0352.**

### **Mod.130P**

Pour la connection à gauche le flotteur peut être tourné.

### **Réglage du niveau d'eau:**

Le niveau d'eau est réglable en modifiant la hauteur du flotteur. La soupape est utilisable en basse et haute pression.

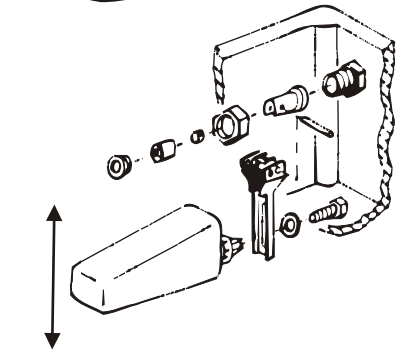
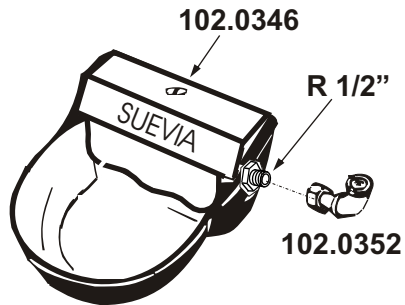
**Pression maxi: 5 bars.**

### **Mod.130P - Nettoyage:**

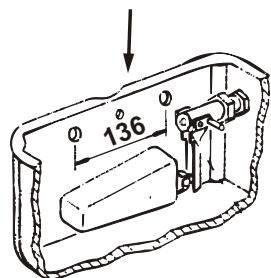
Couper l'eau, déserrer et enlever le bouchon de vidange **Réf. 102.0258**, laisser écouler l'eau, rivisser le bouchon, ouvrir l'eau.

### **Important**

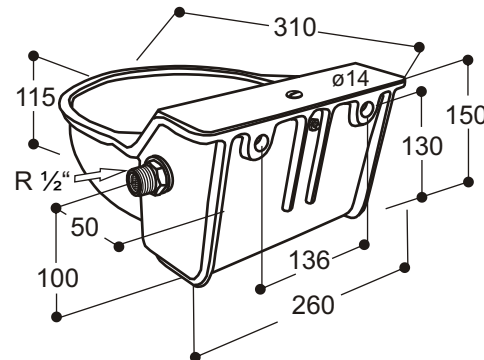
**Rincer soigneusement la canalisation avant mise en service de l'abreuvoir!**



Höhenverstellung  
height adjustment  
déplacement en hauteur



### **Mod.340**



### **Mod.130 P**

