

# ACTUATOR LA28



LA28: 12/24 VDC - max. kracht 3500 N

#### Kenmerken:

- 12/24 VDC permanent magneet motor
- Laag geluidsniveau
- Roestvrijstalen zuigerstang
- Stijlvol en compact ontwerp met kleine inbouwmaten
- Zeer sterke kunststof behuizing beschermt motor en tandwielen
- 2,3 m rechte kabel met „3 mm Jack-plug. De 12V-versie heeft 1,5 m rechte kabel zonder plug
- Standaard beschermingsklasse: IP 51
- Kleur: zwart
- Omgevingstemperatuur: +5° tot +40° C
- Inschakelduur max. 10% of 6 min./uur bij continu gebruik

#### Options:

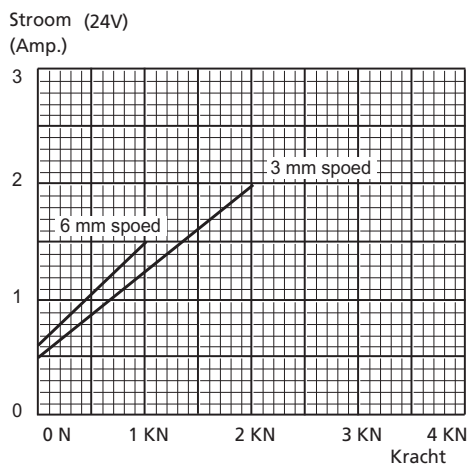
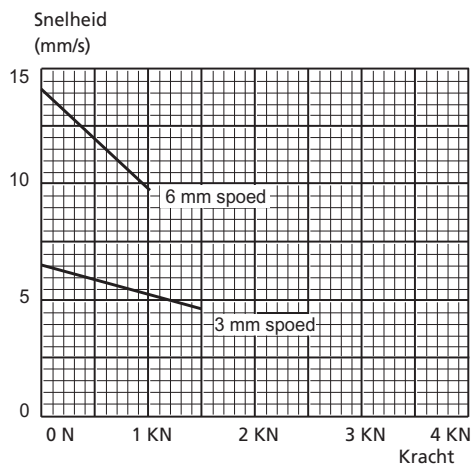
- Reed-switch
- Beschermingsklasse: IP 65 of IP 66
- Rem verhoogd de zelfremmendheid van LA28 actuators met 6 of 9 mm speed, met of zonder sterke motor
- Splines (alleen in duwrichting)
- Kleur: grijs
- 0,2 m en 0,4 m spiraalkabel
- Veiligheidsmoer voor de LA28.1/2/3 (alleen in duwrichting)
- Voor gebruik met LINAK® controleboxen, een interne of een externe stroombeveiliging
- Verkrijgbaar met extra krachtige motor (S-motor)

De LA28/28S is een zeer stille en krachtige actuator, ontworpen voor gebruik in de meubel-, revalidatie- en ziekenhuisbeddensector. Deze actuator wordt daarnaast toegepast in landbouwmachines en in tal van industriële applicaties.

Bestelnummer	Max. kracht [N]	**Max. zelfremmendheid [N]	Gem. snelheid bij 0 / volledige belasting [mm/s]	Standaard slaglengten 100 - 400 mm in stappen van 50 mm [mm]	Inschakelduur [%]	Gem. Amp.* bij volledige belasting [A]	
						12 V	24 V
282XXX+XXXXXXXXXX	1000	500	13 / 9,8	100 - 400	10		1,5
281XXX+XXXXXXXXXX	2000	2000	6,5 / 4,1	100 - 400	10		2
283XXX+4XXXX1XX	1500	1500	32 / 18	100 - 400	10	8	5
282XXX+4XXXX1XX	2000	2000	22 / 13	100 - 400	10	8	4,5
285XXX+XXXX1XX	3000	3000	9 / 5	100 - 400	10	8,5	4,4
286XXX+XXXX1XX	3500	3500	7,2 / 4,0	100 - 400	10	9,0	4,5

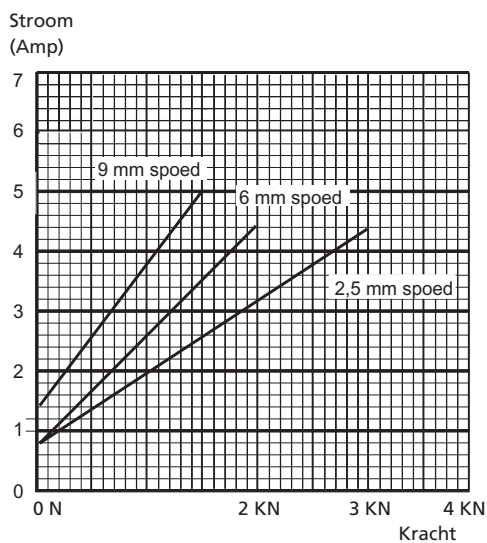
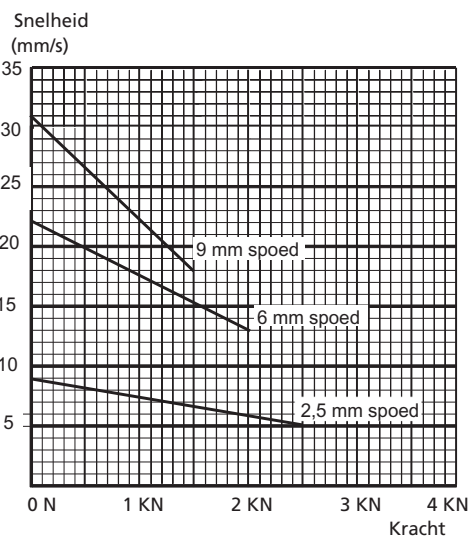
\* Gemiddelde waarden. Bovenstaande data: metingen zijn verricht in combinatie met een gestabiliseerde voeding.

\*\* LINAK controleboxen zijn zo ontworpen dat zij de motorpolen van de actuator(s) kortsluiten, wanneer de actuator(s) niet in gebruik is/zijn. Deze oplossing geeft de actuator(s) een grotere zelfremmendheid. Indien de actuator(s) niet is/zijn aangesloten op een LINAK controlebox, dan moeten de poolklemmen van de motor worden kortgesloten om de bovengenoemde zelfremmendheid te verkrijgen.



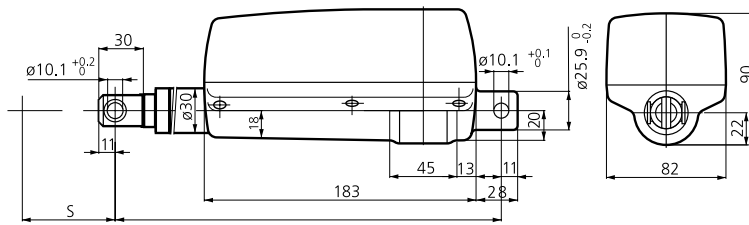
Voedingsspanning/24 VDC.  
Dubbele waarde stroomopname  
bij 12 VDC-versie

Onderstaande grafieken hebben betrekking op de LA28 met S-motor en rem:

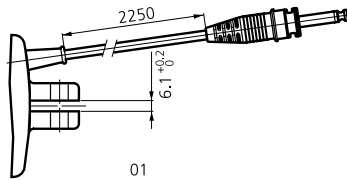
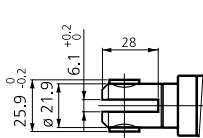


Actuators met 2,5 mm spoed alleen met S-motor

Bovenstaande data zijn gemiddelde waarden.  
De metingen zijn verricht met actuators aangesloten op een stabiele voeding.



S + 160 LA28 (3 of 6 mm spoed) en LA28 met sterke motor  
(met of zonder veiligheidsmoer)  
S + 171 splines  
S + 185 veiligheidsmoer en splines  
S + 192 rem



01



02

LINAK A/S  
LA28001A

## LA28 and LA28S

Bestelvoorbeeld:

28 1 1 0 0 + 0 0 250 0 0 0

### Type actuator

### Type spindel:

- 1 = 3 mm (spoed)
- 2 = 6 mm (spoed)
- 3 = 9 mm (spoed)
- 4 = 4 mm (spoed)
- 5 = 2.5 mm (spoed)
- 6 = 2 mm (spoed)
- 7 = 12 mm (spoed)

### Bevestigingsoog:

- 1 = standaard
- 2 = 90 graden gedraaid

### Positionering/

### Stroombeveiliging

- 0 = standaard
- R = Reed switch
- Y = CS28A gemonteerd (kabel zonder plug 1,0 m) (alleen IP 51)
- Z = CS28B (Kabel zonder plug 1,0 m en handbedieningskabel; HB-kabel alleen zwart)
- C = CS28C gemonteerd (5-aderige kabel zonder plug, 1,0 m, alleen zwart)

### Optie: 0 = Standaard

### Kleur:

- + = grijs, - = zwart

### Optie:

- 0 = standaard
- 1 = veiligheidsmoer
- 2 = stalen splines
- 3 = splines met veiligheidsmoer
- 4 = rem
- 5 = rem met veiligheidsmoer

### Inbouwmaat:

- 0 = standaard
- X = andere inbouwmaat

### Slaglengte:

- xxx = mm (max. 400 mm, min. 100 mm)

### Type motor:

- 0 = 24 V
- 1 = 24 V S-motor
- 2 = 12 V S-motor (kabel zonder plug, lengte 1,5 m)

### IP-bescherming:

- 0 = IP 51
- 1 = IP 65
- 2 = IP 66

### Kabels:

- Jack-kabels
- 0 = recht 2,3 m
- 1 = recht 1,05 m
- 2 = spiraal 0,4 m
- 3 = spiraal 0,2 m

### Andere kabels:

- 4 = kabel zonder plug 1,5 m
- 5 = kabels zonder plug 1,0 m (voor gebruik met LA28 met CS28 A/B/C)