



FD-Düsen zur Flüssigdüngung

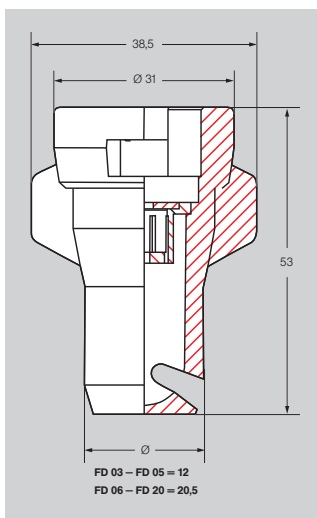


Merkmale

- Flachstrahldüse mit horizontalem Strahlbild
- Düse in Kappe mit Standard-Bajonettanschluss System MULTIJET (Zwischen- und Verlängerungsadapter siehe Rückseite)
- Düsengrößen: 03, 04, 05, 06, 08, 10, 15, 20
- Druckbereich: 1,5 bis 4,0 bar
- Werkstoff: POM
- Verschleiß- und korrosionsbeständig
- ISO-farbcodiert
- Gestängehöhe: 50 bis 70 cm bei 50 cm Düsenabstand

Anwendungsbereiche

- Flüssigdüngung
- Bewässerung
- Gießwagen
- Golfplatzpflege

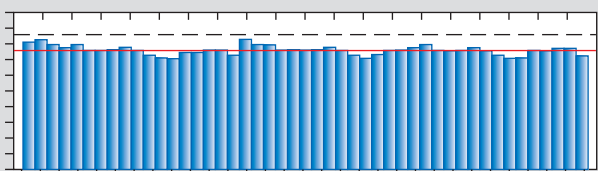


Zu Reinigungszwecken kann die Dosierblende werkzeuglos entnommen werden.

Vorteile der FD-Düse

- Äußerst pflanzenschonende Düngerausbringung durch horizontale Strahlbildung
- Verätzungsgefahr durch extrem grobtropfige Applikation auf Minimum reduziert
- Keine Streifenbildung in der Kultur durch optimale Querverteilung im gesamten Druckbereich
- Ideal geeignet für teilflächenspezifische Düngung
- Hohe Schlagkraft durch weiten Druck- und Geschwindigkeitsbereich
- Wesentlich verstopfungsunempfindlicher als Mehrlochdüsen
- Düse für alle Gestängetypen geeignet, da Mundstück deutlich tiefer angeordnet
- Werkzeuglose Entnahme der Dosierblende zu Reinigungszwecken

FD-15 - Querverteilung auf Rillenblech (mit Wasser)

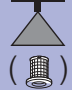
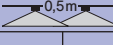


Ausbringtablelle für FD-Düsen



Lechler GmbH
Agrardüsen und Zubehör
Postfach 13 23
72544 Metzingen / Germany
Telefon (07123) 9 62-0
Telefax (07123) 9 62-480

E-Mail: info@lechler.de
Internet: www.lechler-agri.com

Düse ()	[bar]	l/min		AHL l/ha 										
		Wasser	AHL	5,0 km/h	6,0 km/h	7,0 km/h	8,0 km/h	9,0 km/h	10,0 km/h	11,0 km/h	12,0 km/h	14,0 km/h	16,0 km/h	18,0 km/h
FD 03 (60 M)	1,5	0,85	0,75	178	150	127	113	100	90	82	75	64	56	50
	2,0	0,98	0,86	204	172	146	129	115	103	94	86	74	64	57
	3,0	1,20	1,06	252	212	180	159	141	127	116	106	91	49	71
	4,0	1,39	1,22	290	244	207	183	163	146	133	122	105	91	81
FD 04 (60 M)	1,5	1,13	1,00	240	200	171	150	133	120	109	100	86	75	67
	2,0	1,31	1,15	276	230	197	173	153	138	125	115	99	86	77
	3,0	1,60	1,41	338	282	241	211	188	169	154	141	121	106	94
	4,0	1,85	1,63	391	326	279	245	217	196	178	163	140	122	109
FD 05 (25 M)	1,5	1,41	1,24	298	248	213	186	165	149	135	124	106	93	83
	2,0	1,63	1,44	346	288	247	216	192	173	157	144	123	108	96
	3,0	2,00	1,76	422	352	302	264	235	211	192	176	151	132	117
	4,0	2,31	2,03	487	406	348	305	271	244	221	203	174	152	135
FD 06 (25 M)	1,5	1,70	1,49	358	298	255	224	199	179	163	149	128	112	99
	2,0	1,96	1,72	413	344	295	258	229	206	188	172	147	129	115
	3,0	2,40	2,11	507	422	362	317	282	253	230	211	181	158	141
	4,0	2,77	2,44	586	488	418	366	325	293	266	244	209	183	163
FD 08 (25 M)	1,5	2,26	1,99	478	398	341	299	265	239	217	199	171	149	133
	2,0	2,61	2,30	552	460	394	345	307	276	251	230	197	173	153
	3,0	3,20	2,82	676	563	483	422	375	338	307	282	241	211	188
	4,0	3,70	3,25	780	650	557	488	433	390	355	325	279	244	217
FD 10 (25 M)	1,5	2,83	2,49	598	498	427	374	332	299	272	249	214	187	166
	2,0	3,27	2,88	689	576	492	432	383	345	313	287	246	215	192
	3,0	4,00	3,52	845	704	603	528	469	422	384	352	302	264	235
	4,0	4,62	4,07	974	813	696	610	541	488	443	406	348	305	271
FD 15 (25 M)	1,5	4,24	3,73	895	746	639	560	497	448	407	373	319	280	249
	2,0	4,90	4,31	1034	862	739	647	575	517	470	431	370	323	288
	3,0	6,00	5,28	1267	1056	905	792	704	634	576	528	452	396	352
	4,0	6,93	6,10	1464	1220	1046	915	813	732	665	610	523	458	407
FD 20 (25 M)	1,5	5,66	4,98	1195	996	854	747	664	598	543	498	427	374	332
	2,0	6,53	5,75	1380	1149	986	862	767	690	627	575	493	431	383
	3,0	8,00	7,04	1690	1408	1207	1056	939	845	768	704	604	528	469
	4,0	9,24	8,13	1951	1626	1394	1220	1084	976	887	813	697	610	542

Korrekturfaktoren für unterschiedliche Flüssigkeitsdichte

Dichte der Spritzflüssigkeit	0,84	0,96	1,00 Wasser	1,11 Harnstoff	1,24 ASL	1,28 AHL (28)	1,32 AHL (30)	1,38 NP-Lösung	1,44	1,50
Korrekturfaktor	1,09	1,02	1,00	0,95	0,90	0,88	0,87	0,85	0,83	0,81

- Betriebsdruck an der Düse (gemessen mit Membranventil)
- Die angegebenen Ausbringmengen gelten für AHL (AHL 28/1,28 kg/l) bzw. Wasser.
- Tabellenwerte vor jeder Spritzsaison durch Auslitern überprüfen.
- Auf gleichmäßige Düseneinstellung achten.

Bei Umrechnung gilt:

$$\text{Volumenstrom Wasser (Tabellenwert)} \times \text{Korrekturfaktor} = \text{tatsächlicher Volumenstrom des Mediums}$$

Die Angaben der Düngemittelhersteller zur Dichte sind zu beachten.



Zwischenadapter* System Lechler TWISTLOC (092.163.56.00.22.1)
Verlängerung: 22 mm



Zwischenadapter* System Rau (092.163.56.00.21.0)
Verlängerung: 43 mm



Zwischenadapter* System Hardi (092.163.56.00.20.1)
Verlängerung: 17 mm



Verlängerungsadapter* System Multijet (092.163.56.00.23.1)
Verlängerung: 32 mm

*inklusive Dichtung