

AL-KO
QUALITY FOR LIFE



ANHÄNGERKOMPONENTEN

**AL-KO KOTFLÜGEL MIT SYSTEM
FÜR ANHÄNGER MIT CHARAKTER**

Kotflügel im neuen Design

Design und Nutzen für Anhänger mit Charakter

✓ Ihr Plus

Das AL-KO Kotflügel-System für Pkw-Anhänger der Zukunft „made in Germany“
Das System ist ein Novum am Markt! Zentrale Komponente ist der multifunktionale Kotflügel, an dem unterschiedliche Systemkomponenten angedockt werden.

Vorteile

- ! Elastisch verformbar
- ! Individualisierbares Design
- ! Baukastensystem
- ! Gespritzte Materialqualität



Kotflügel Standardausführung

- ! Material PP/EPDM (Gemisch aus Polypropylen und Etylen-Propylen-Dien-Kautschuk)
- ! Temperaturbeständig von +80° bis -20°
- ! Erfüllt die Außenkanten-Richtlinie 74/483/EWG
- ! Mit Ablaufrippen für Regenwasser
- ! Mit 6 Befestigungsbohrungen (Langlöcher)
- ! Mit Infoflächen (Kundenlogo/Aufkleber)



Optionale Systembausteine



Designeinlage mit Infofläche

Material PP (Polypropylen). Die Designeinlage wird zusammen mit dem Kotflügel an der Bordwand montiert. Die Einlage kann auf Anfrage auch in Kundenfarbe gefertigt werden (Achtung: Mindestabnahme pro Lieferung 500 Stück). Die glatte Oberfläche bietet sich an dort z. B. ein Kundenlogo anzubringen (Aufkleber). Die Designeinlage kann universell für folgende Kotflügel verwendet werden (EA 200/220/240 und TA 220/240).



Tritteinlage, Traglast 90 kg

Material PA GF30 (Polyamid mit 30 % Glasfaser). Anstelle der Designeinlage bieten wir optional auch eine Tritteinlage an. Der Kotflügel kann nun in diesem Bereich betreten werden. Auch die Tritteinlage kann universell für folgende Kotflügel verwendet werden (EA 200/220/240 und TA 220/240).



Aufstiegshilfe, Traglast 90 kg

Material PA GF30 (Polyamid mit 30 % Glasfaser). Um die Höhe ergonomisch einfach zu erreichen, wird zusätzlich eine Aufstiegshilfe angeboten die wahlweise auch 180° verdreht an der Bordwand oder dem Rahmen angebaut werden kann.



Spritzschutz/Schmutzfänger

Material TPE (Thermoplastisches Elastomer). Erfüllt die Spritzschutzsystem-Richtlinie 91/226/EG bzw. 2010/19/EU. Achtung: Vorschrift bei neuen EG-Anhängerzulassungen ab April 2011. Ein integrierbarer Spritzschutz verhindert, dass Regenwasser über den Reifen den nachfolgenden Verkehr behindert und rundet das Kotflügelsystem sinnvoll ab.



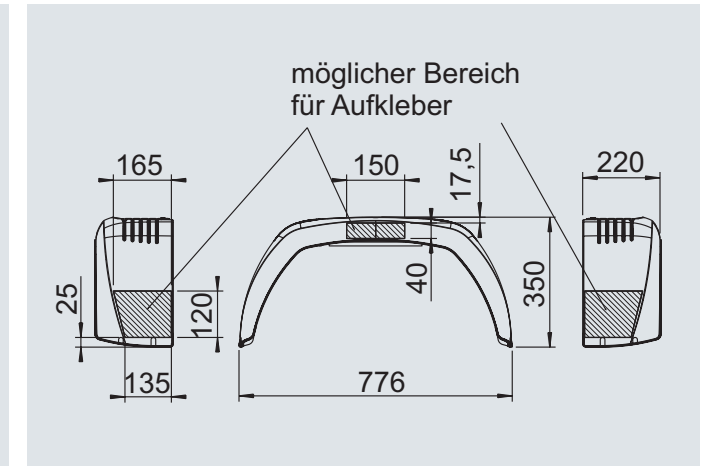
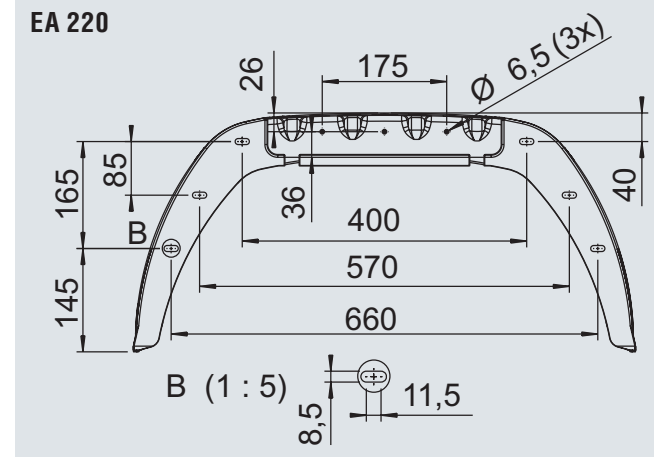
Kotflügel EA 200 / EA 220 / EA 240

Kotflügel

- Material PP/EPDM (Gemisch aus Polypropylen und Etylen-Propylen-Dien-Kautschuk)
- Temperaturbeständig von +80° bis -20°
- Erfüllt die Außenkanten-Richtlinie 74/483/EWG
- Mit Ablaufrippen für Regenwasser
- Mit 6 Befestigungsbohrungen (Langlöcher)
- Mit Infobläche (Kundenlogo/Aufkleber)



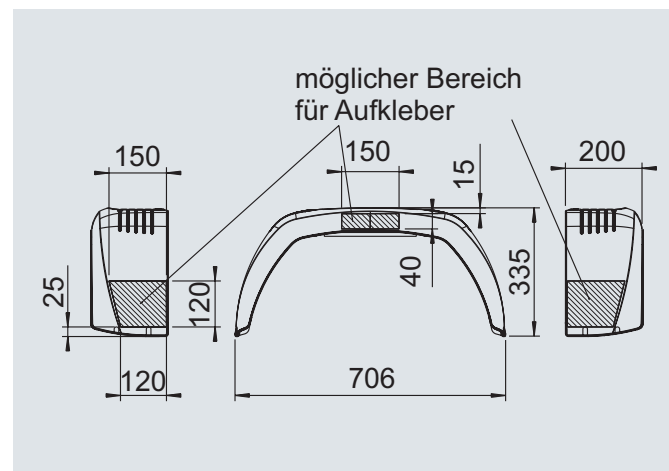
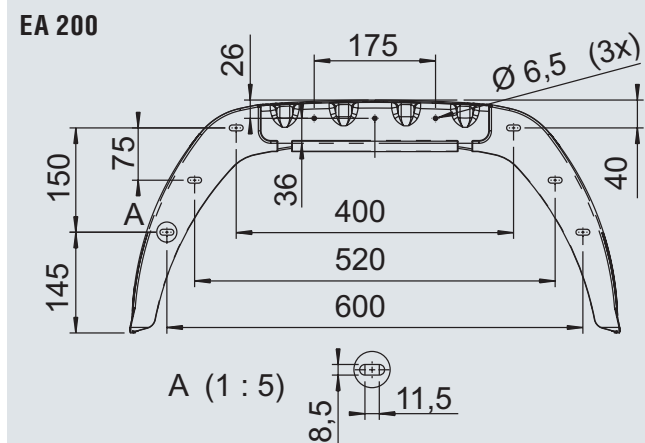
1 258 624
1 258 626
1 258 628



Bestellübersicht

Kotflügel gespritzt EA 220

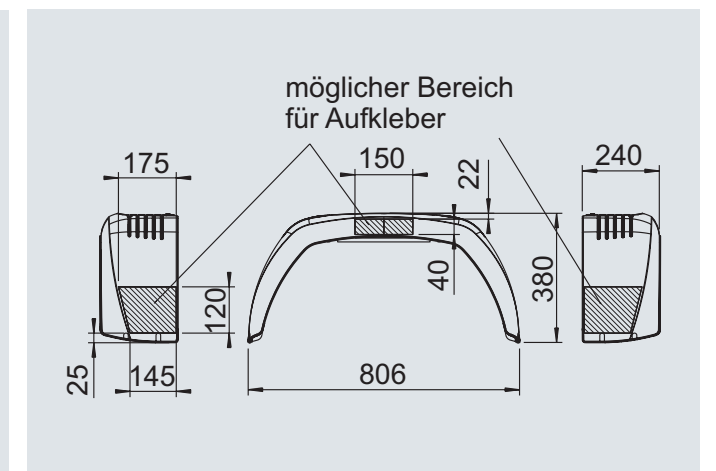
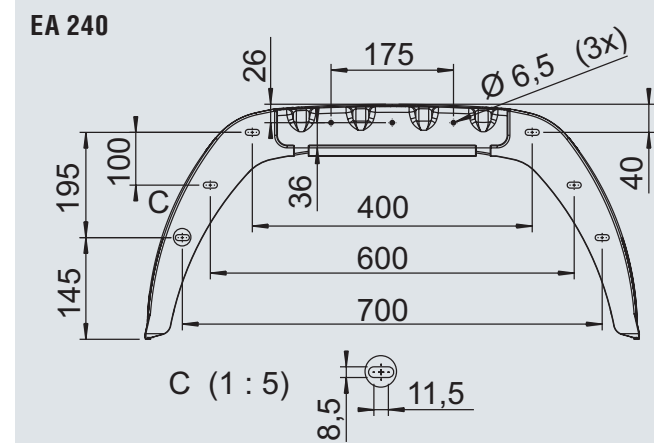
Bestell-Nr.	RAL Farbe	max. zul. Reifenradius				
1 258 626	ähnlich Schwarz RAL 9017	325 mm	0,980	-	75	in Vorbereitung



Bestellübersicht

Kotflügel gespritzt EA 200

Bestell-Nr.	RAL Farbe	max. zul. Reifenradius				
1 258 624	ähnlich Schwarz RAL 9017	300 mm	0,850	-	100	2

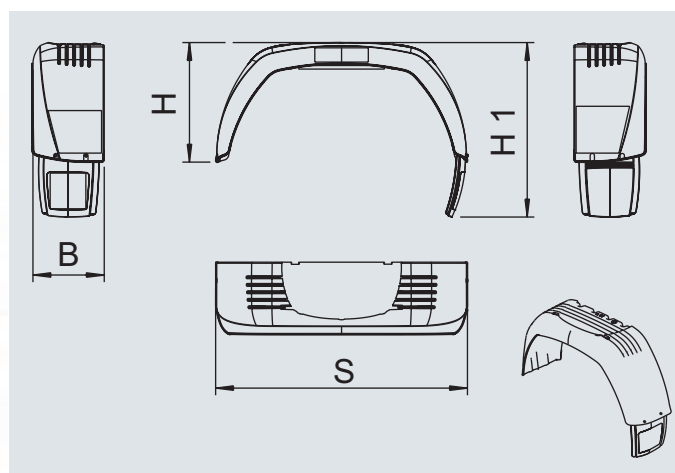


Bestellübersicht

Kotflügel gespritzt EA 240

Bestell-Nr.	RAL Farbe	max. zul. Reifenradius				
1 258 628	ähnlich Schwarz RAL 9017	325 mm	1,130	-	75	in Vorbereitung

Kotflügel EA 200 / EA 220 / EA 240 mit Spritzchutz – montiert



Bestellübersicht

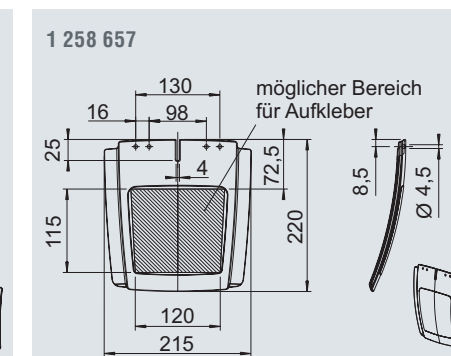
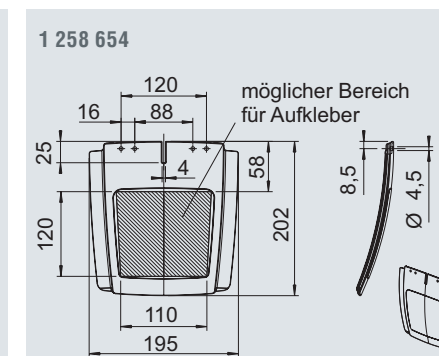
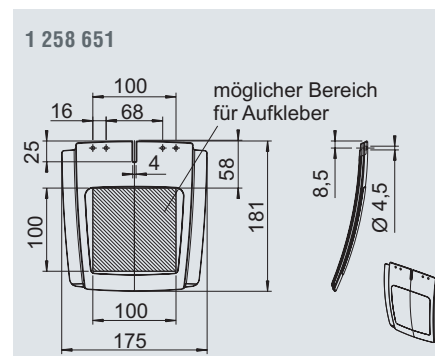
Kotflügel gespritzt EA 200/220/240 mit Spritzlappen											
Bestell-Nr. mit Spritzlappen	Für Fahr- richtung	B mm	H mm	H1 mm	S mm	RAL Farbe ähnlich	max. zul. Reifenradius mm				
1 258 698	links	200	330	490	720	Schwarz RAL 9017	300	0,920	-	80	20
1 258 699	rechts	200	330	490	720	Schwarz RAL 9017	300	0,920	-	80	20
1 258 700	links	220	350		770	Schwarz RAL 9017	325	1,050	-	60	In Vor- bereitung
1 258 701	rechts	220	350		770	Schwarz RAL 9017	325	1,050	-	60	In Vor- bereitung
1 258 702	links	240	380		800	Schwarz RAL 9017	325	1,220	-	60	In Vor- bereitung
1 258 703	rechts	240	380		800	Schwarz RAL 9017	325	1,220	-	60	In Vor- bereitung

Spritzschutz / Designeinlagen



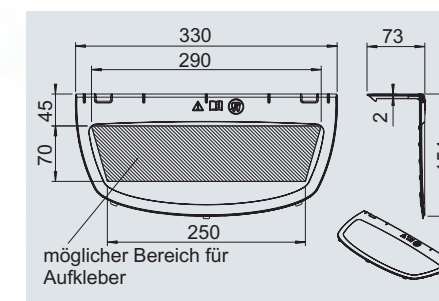
Bestellübersicht

Spritzschutz						
Bestell-Nr.	Passend für Kotflügel	RAL Farbe ähnlich				
1 258 651	EA 200	Schwarz RAL 9017	0,07	-	200	2
1 258 654	EA 220/TA 220	Schwarz RAL 9017	0,08	-	200	in Vorbereitung
1 258 657	EA 240/TA 240	Schwarz RAL 9017	0,09	-	200	in Vorbereitung

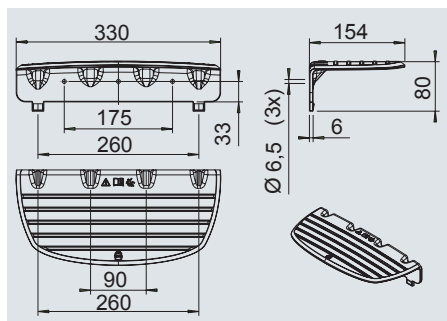


Bestellübersicht

Designeinlagen						
Bestell-Nr.	Passend für Kotflügel	RAL Farbe ähnlich				
1 258 636	EA 200/220/240 TA 220/240	Schwarz RAL 9017	0,10	-	40	2
1 258 637	EA 200/220/240 TA 220/240	Silber RAL 9006	0,10	-	40	2
1 258 638	EA 200/220/240 TA 220/240	Rot RAL 3020	0,10	-	40	2



Tritteinlage / Aufstiegshilfe



Bestellübersicht

Tritteinlage							
Bestell-Nr.	Passend für Kotflügel	RAL Farbe ähnlich	Traglast kg				
1 258 639	EA 200/220/240 TA 220/240	Schwarz RAL 9017	90	0,63	-	30	2
1 258 640	EA 200/220/240 TA 220/240	Silber RAL 9006	90	0,63	-	30	2

1 258 639

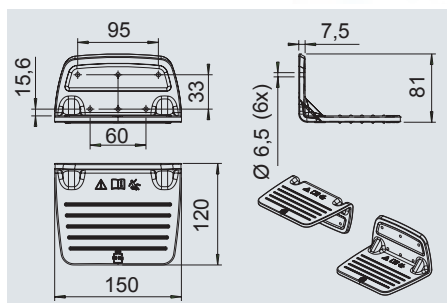


1 258 642



Montagehinweise für die Tritteinlage und Aufstiegshilfe:

Die Montage an der Bordwand oder am Rahmen muss mit Schrauben M 6 erfolgen. Im Ladebereich der Bordwand empfehlen wir Schrauben mit großem flachem Kopf (z. B. Schlossschrauben). Wir empfehlen selbstsichernde Muttern mit Scheiben minØ 25 mm, Materialstärke 1,5 mm. Die Tritteinlage hat eine leichte Vorspannung die sich bei der Montage spaltfrei anpasst. Die ausreichende Stabilität der Bordwand hat der Anhängerhersteller zu gewährleisten.



Bestellübersicht

Aufstiegshilfe							
Bestell-Nr.	RAL Farbe ähnlich	Traglast kg					
1 258 642	Schwarz RAL 9017	90	0,30	-	60	2	