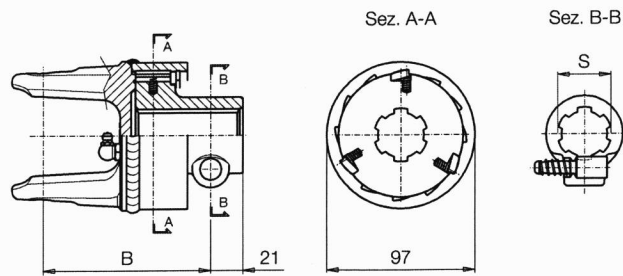


# Freilauf

## RA1



Höchst Drehmoment 2400 Nm	S = 1 3/8" Z6	B (mm)			
		1 3/8" Z21	1 3/4" Z6	1 3/4" Z20	
1	94	94	--	--	
2	100	100	--	--	
43-4	109	109	--	--	
5	112	112	--	--	

### Bestellcode RA1

	S = 1 3/8" Z6	1 3/8" Z21	1 3/4" Z6	1 3/4" Z20
	096	631	--	--

### Ersatzteil-Nr.

	S = 1 3/8" Z6	1 3/8" Z21	1 3/4" Z6	1 3/4" Z20
1	601101701R	601101702R	--	--
2	601102701R	601102702R	--	--
43-4	601104701R	601104702R	--	--
5	601105704R	601105702R	--	--



Bei Hauptgelenkwellen muss die evtl. Überlast- oder Freilaufkupplung immer maschinenseitig montiert werden.  
Alle drehenden Teile müssen angemessen geschützt werden.