



## Akku-Fettpresse mit ZBH

20 V-2000 mAh

**Artikel-Nr.:**

18 051

**EAN:**

4103810180514

**Rabattgruppe:**

D

### Technische Daten

Betätigung Fettpumpkolben:

kontinuierliche Fettförderung durch 20 V Akku angetriebenen Elektromotor

Füllmöglichkeiten:

400-g-Fettkartusche, DIN 1284, oder loses Fett ca. 150

Förderleistung (g/min):

ca. 150

Fördermenge/Akku-Ladung:

ca. 25 Stück 400-g-Kartuschen (ohne Gegendruck)

ca. 7 Stück 400-g-Kartuschen (bei ca. 100 bar Gegendruck)

Betriebsdruck max. (bar):

400

Maximaler Druck (bar):

680

Ladezeit:

ca. 60 Minuten

Hochleistungsbatterie:

2000 mAh

Fettförderschlauch:

11 x 1000 mm

Schubstangenbetätigung:

über T-Griff

Verschlussdeckel:

lose

Wandstärke Fettpressenrohr (mm):

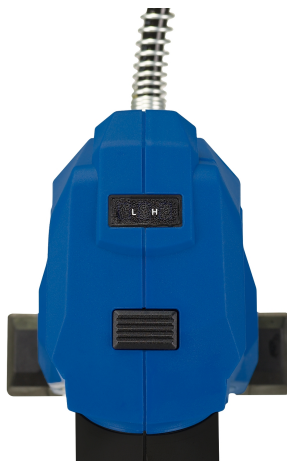
1

Abmessungen LxBxH (mm):

380 x 205 x 110

Gewicht Akku-Fettpresse, leer (kg):

3,56



Ladegerät

Eingangsspannung (V):

230 V AC

Frequenz (Hz):

50/60

Eingangsstrom max. (A):

0,5

Eingangsleistung max. (W):

45

Ausgangsspannung (V):

16-21 V DC

Ausgangsstrom (A):

1,5

Anschlusskabel mit Eurostecker, Länge

(m):

1,6

Maße ohne Kabel LxBxH (mm):

180 x 120 x 85

Gewicht (kg):

0,455

Akku

Kapazität:

2000 mAh

Spannung (V):

20

Akku:

Lithium-Ionen-Akku

Ladezeit:

ca. 60 Minuten

Abmessungen LxBxH (mm):

118 x 76 x 45

Gewicht (kg):

0,378

### Spezifikation

- 20 V Akku angetriebener Elektromotor
- 2 Lithium-Ionen-Akkus 20 V, 2000 mAh (18 051 100)
- Hochdruck-Fettförderschlauch mit Knickschutzfeder, 11 x 1000 mm (18 042)
- Präzisionsmundstück, 4 BA, M 10 x 1 i (12 643)
- Reduzierstück, G 1/8" i, M 10 x 1 a (12 016) und Reduzierstück, NPT 1/8" i, M 10 x 1 a (12 020)
- Fettpressenrohr verzinkt
- Akku-Ladegerät 230 V (18 051 200)
- Verpackt im Tragekoffer, Kunststoff, schwarz

### Besondere Merkmale

- Das Gerät verarbeitet Fette bis NLGI 2 bei 20 °C
- Formmanschette mit dichtem Sitz bei losem Fett oder Kartuschen
- Mit Füllnippel und Entlüftungsventil





- 2 einstellbare Fettfördergeschwindigkeiten
- Ladezustand des Akkus wird an der Fettpresse und am Akku angezeigt
- Mit LED Licht am Fettpressenkopf
- Das Gerät ist mit Standfuß und Schlauchhalter ausgestattet
- Weicher Griff
- Sicherer Handgriff an der Schubstange
- Stabile Konstruktion

**Verpackung**

Abmessungen Koffer LxBxH (mm): 545 x 260 x 100

Gewicht (kg) mit Zubehör und Koffer: 6

Verpackungseinheit: 1,0