

# Elektromagnetische Umschaltventile

## Technische Information:

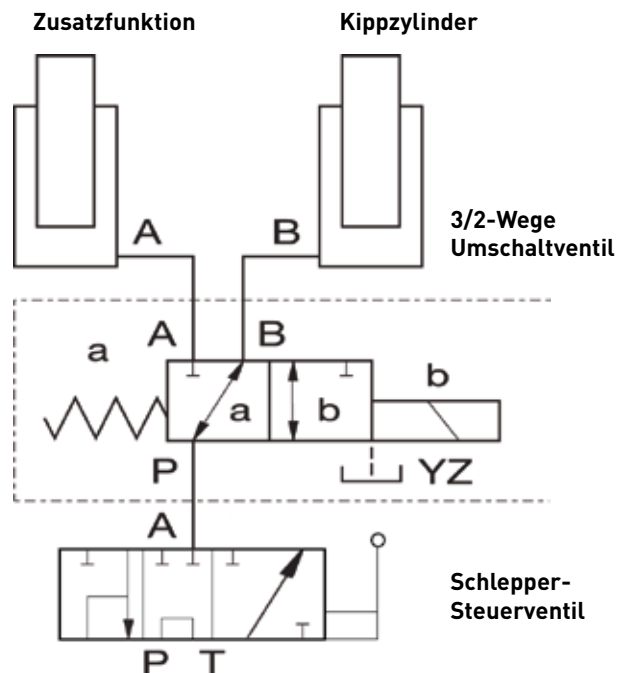
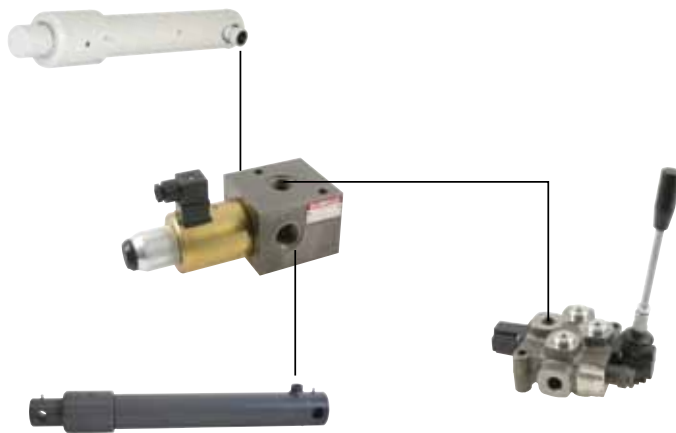
Diese Ventile arbeiten als Weiche zwischen dem vorhandenem Steuerventil und zwei hydraulischen Verbrauchern. Sie ermöglichen die Nachrüstung einer zusätzlichen Funktion unter Beibehaltung des originalen Steuerventiles.

Typische Anwendungsbereiche sind Frontlader, Teleskoplader und Anbaugeräte. Die Serie KVH zeichnet sich durch ihre hohe Literleistungen und eine hohe Druckbeständigkeit aus. Durch Montage einer Leckölabführung an dem dafür vorgesehenen Anschluß kann die Leistung der Ventile nochmals gesteigert werden. (Das Ventil 6KVH16... verfügt bereits über einen internen Leckölanschluß)



## Technische Daten für das 3/2-Wege Elektromagnetventil (Typ 3KVH)

- Baugröße 10
- Durchfluß 60 l/min (100 l/min mit Leckölanschluß)
- maximaler Betriebsdruck 250 bar (350 bar mit Leckölanschluß)
- Anschlüsse 3/4" BSP, Lecköl 1/4" BSP (YZ)



Beschreibung	Anschluß	ohne Leckanschluß		mit Leckanschluß		Spannung (V)	Bestellnummer
		Q <sub>max</sub> (l/min)	P <sub>max</sub> (bar)	Q <sub>max</sub> (l/min)	P <sub>max</sub> (bar)		
Elektromagnetventil 3/2 - 3/4 - 12 V DC	3/4" BSP	60	250	100	350	12	3KVH1034G
Elektromagnetventil 3/2 - 3/4 - 24 V DC	3/4" BSP	60	250	100	350	24	3KVH1034H

Beschreibung Ersatzspulen	Spannung (V)	Bestellnummer
Spule 12 V DC für 3KVH10	12	<b>6KVH91012</b>
Spule 24 V DC für 3KVH10	24	<b>6KVH91024</b>

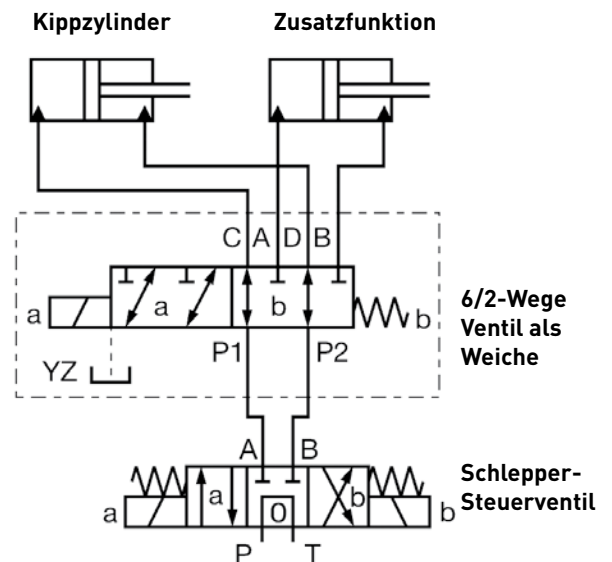
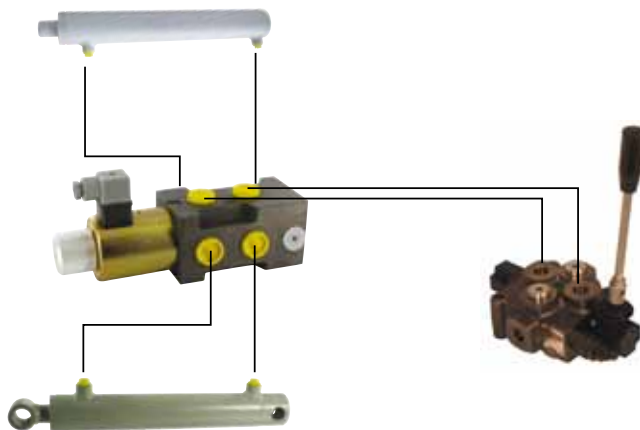
# Elektromagnetische Umschaltventile

## Technische Daten für die 6/2 Wege Elektromagnetventile (Typ 6KVH)

- Baugröße 6, 10 und 16
- Durchfluß 50, 120 und 250 l/min
- maximaler Betriebsdruck 250 bar (350 bar mit Leckölanschluß)


**6KVH06...**

**6KVH10...**

**6KVH16...**


Beschreibung	Anschluß	Durchfluß (l/min)	max. Druck mit Leckölanschluß (bar)	Spannung (V)	Bestellnummer
Elektromagnetventil 6/2 – 3/8 – 24 V DC	3/8" BSP	50	350	12	<b>6KVH0638G</b>
Elektromagnetventil 6/2 – 3/8 – 24 V DC	3/8" BSP	50	350	24	<b>6KVH0638H</b>
Elektromagnetventil 6/2 – 1/2 – 12 V DC	1/2" BSP	120	350	12	<b>6KVH1012G</b>
Elektromagnetventil 6/2 – 1/2 – 24 V DC	1/2" BSP	120	350	24	<b>6KVH1012H</b>
Elektromagnetventil 6/2 – 1 – 12 V DC	1" SAE 6000PSI	250	350	12	<b>6KVH1612</b>
Elektromagnetventil 6/2 – 1 – 24 V DC	1" SAE 6000PSI	250	350	24	<b>6KVH1624</b>

Beschreibung Ersatzspulen	Spannung (V)	Bestellnummer
Spule 12 V DC für 6KVH06	12	<b>6KVH90612</b>
Spule 24 V DC für 6KVH06	24	<b>6KVH90624</b>
Spule 12 V DC für 6KVH10 und 6KVH16	12	<b>6KVH91012</b>
Spule 24 V DC für 6KVH10 und 6KVH16	24	<b>6KVH91024</b>