

Sicherheitszeiger

CHECKPOINT



Automotive



CHECKPOINT

Mehr Sicherheit mit dem „Millennium Award“-prämierten Anzeiger für lockere NFZ-Radmuttern und Radbolzen.



Das innovative System ist auf die Bedürfnisse eines aktiven Fuhrparkmanagements ausgerichtet, bei dem eine genaue Inspektion, Kontrolle und Dokumentation des Zustands sicherheitskritischer Muttern, Schrauben und anderer Befestigungselemente vorgeschrieben wird.

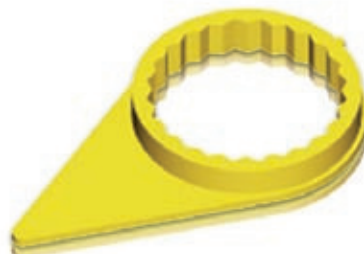
Checkpoint ist geeignet für Nutzfahrzeuge und Busse aller Art.



Produktdetails

Checkpoint®

Bei Checkpoint® handelt es sich um einen Anzeiger für lockere Radmuttern, der in Fuhrparks zur Erweiterung und Verbesserung von Straßensicherheitsprogrammen eingesetzt wird. Seine Verwendung gestattet bei täglichen Kontrollrundgängen und bei Routine-Fahrzeugchecks in Werkstätten eine einwandfreie Kontrolle auf lockere Radmuttern, die Vermeidung von Radnabenschäden oder den Verlust von Rädern beim Lösen eines Radbolzens.



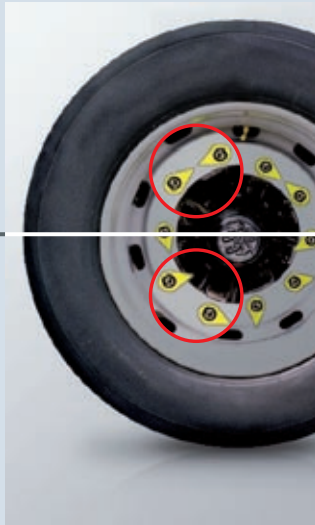
Checktorque®

Dieser Radmutterindikator ist eine nicht zu übersehende optische Erinnerung an die obligatorische Nachkontrolle der Anzugsdrehmomente bei Radmuttern nach erfolgten Radmontagen.



Mit Sicherheit die beste Lösung!

Bei der Radmontage werden die Checkpoint-Zeiger durch Aufstecken aufeinander ausgerichtet.



Löst sich eine Mutter, ändert sich die Ausrichtung sichtbar.



LEISTUNGSSTÄRKEN

- **Ökonomisch rentable Lösung zur Vermeidung eines Radverlustes**
- **Verbesserung der Wartung und der Sicherheit der gesamten Fahrzeugflotte**
- **Bessere Kontrolle des Budgets und Kostenreduktion**
- **Vereinfachte Kontrolle der Radmutter durch den Chauffeur und dadurch implizierter Vorteil für die Sicherheit seines Fahrzeugs**
- **Bringt den Nachweis, dass die Flotte von Fahrzeugen sicher und in einem guten Zustand bleibt**
- **Alarmsignal für den Fuhrparkleiter und Fahrer zur Verhinderung von Bremsproblemen und Beschädigung der Radlager**



Dustite® LR

Der Dustite® LR ist eine Kombination aus Radmutterindikator und Staubschutzkappe für Räder mit Felgenabdeckung, die Radmutter-Zugangsöffnungen aufweisen. Bisher war eine effektive visuelle Überprüfung der Radmutter auf festen Sitz beim Vorhandensein derartiger Felgenabdeckungen mit Schwierigkeiten verbunden.

Die Dustite® LR -Konstruktion gestattet die Montage des Radmutterkappen-Anzeigers auf den Radmuttern durch die Zugangsöffnungen für die Radmutter in den Felgenabdeckungen. Die Zeigerspitzen können somit auf der Außenfläche der Felgenabdeckung aufeinander ausgerichtet werden und sind so jederzeit beim Sicherheitsrundgang zur Prüfung der Verkehrssicherheit und der Mängelfreiheit sichtbar.



Checklink®

Checklink® ist eine Radmutterverbindung, die bewirkt, dass eine kontinuierliche Bewegung einer sich lösenden Radmutter durch die Verbindung zur anderen Radmutter erschwert wird. Durch den von der Bewegung ausgelösten Druck auf das Verbindungsstück verändert sich darüber hinaus sichtbar die Form des Checklink. Zudem sorgt der Checklink durch das Verbinden einer Radmutter mit der nächsten dafür, dass eine lockere Radmutter daran gehindert wird, vom Radbolzen wegzuschleudern. Die Vorrichtung als solche ist beim Betrieb von Fahrzeugflotten ein integraler Bestandteil eines aktiven Risikomanagements und gleichzeitig ein nicht zu übersehendes Zeichen, welche Bedeutung der Verkehrssicherheit im Unternehmen beigemessen wird.

CHECKPOINT

CHECKPOINT®

Art.-Nr.	Durchmesser	VpE	Verkaufseinheit
561 25 00	27 mm	100 Stück	1
561 25 10	30 mm	100 Stück	1
561 25 20	32 mm	100 Stück	1
561 25 30	33 mm	100 Stück	1

CHECKTORQUE®

Art.-Nr.	Durchmesser	VpE	Verkaufseinheit
561 25 50	27 mm	100 Stück	1
561 25 60	30 mm	100 Stück	1
561 25 70	32 mm	100 Stück	1
561 25 80	33 mm	100 Stück	1

CHECKLINK®

Art.-Nr.	Durchmesser	VpE	Verkaufseinheit
561 26 00	32 mm	100 Stück	1
561 26 10	33 mm	100 Stück	1

DUSTITE® LR

Art.-Nr.	Durchmesser	VpE	Verkaufseinheit
561 26 20	32 mm	50 Stück	1
561 26 30	33 mm	50 Stück	1

We manage your workshop. Qualität mit System.

REMA TIP TOP steht für erstklassige Produkte, Systeme und Serviceleistungen aus einer Hand. Mit modernster Technik, wegweisenden Innovationen und einem weltweiten Service-Netzwerk überzeugen wir unsere Kunden.

