

## Montageanleitung

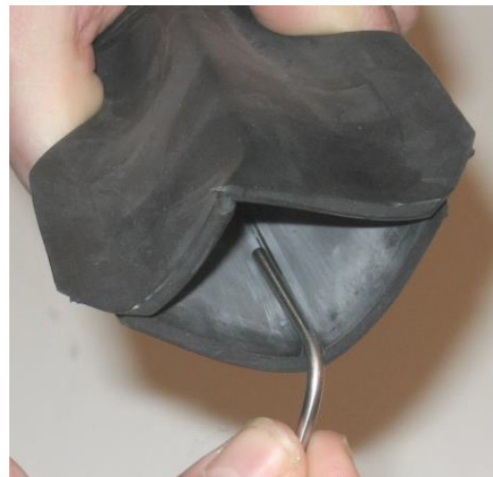
**Montagetipp:**

Zu Beginn der Montage das Befüllröhrchen (HRS.227) mit 4 mm - Pneumatikschlauch (HSC.074) versehen.

Dazu wird der Pneumatikschlauch 5-10 mm über das Befüllröhrchen geschoben.



Schlauchabschaltung CFC (KFC.001.TR/TL) aufklappen und das Befüllröhrchen einlegen. Sicherstellen, dass das Befüllröhrchen in der dafür vorgesehenen Vertiefung der Schlauchabschaltung liegt!

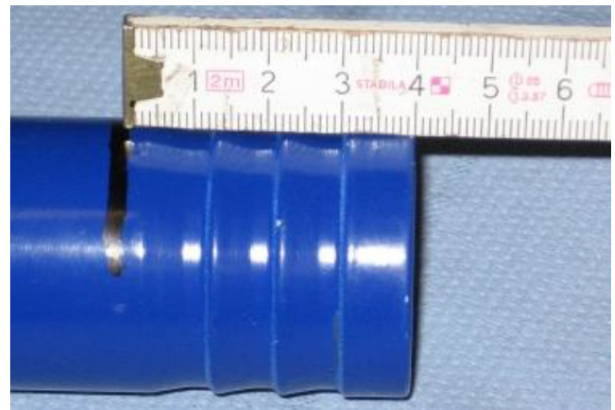


Schlauchabschaltung in den Schlauch (TSC.004) schieben, bis der untere Haltewulst am Schlauch anliegt.

Darauf achten, dass das Befüllröhrchen immer noch in der dafür vorgesehenen Vertiefung der Schlauchabschaltung liegt!



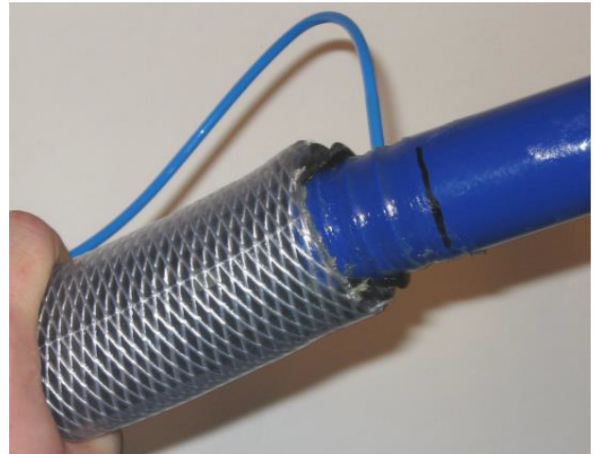
Auf dem Verteilerröhrchen des Verteilers, an dem die Schlauchabschaltung montiert werden soll, einen Abstand von 40 mm markieren.



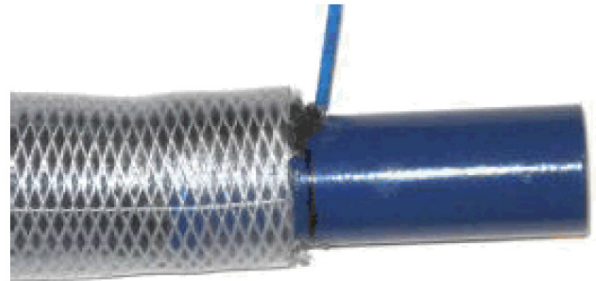
Den markierten Abschnitt des Verteilerröhrchens großzügig mit Fett benetzen.



Schlauchabschaltung auf dem Verteilerröhrchen montieren  
Achtung! Schlauchabschaltung darf nicht in den Schlauch rutschen.



Schlauchabschaltung bis zur Markierung schieben.



Schneckenwindeschelle (NSS.072) ca. 10 mm vom Schlauchende entfernt setzen und sehr fest anziehen.  
Anschließend 4 mm Pneumatikleitung mit dem Befüllröhrchen verbinden.

