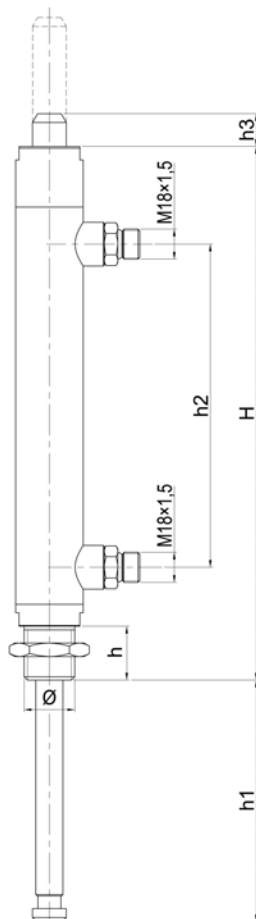




art. 0552

cilindro oleodinamico a doppio effetto a doppia asta
double acting oildynamic cylinder with double stem
vérin oléodynamique à double effet avec double tige
doppelwirkender Hydrauliczylinder mit doppelter Stange
cilindro hidráulico de doble efecto con doble asta

Cilindro non idoneo per saracinesche articolo
 0090/0095 - 0100/0105 - 0120/0120F/0125/0125F - 0130/0135
 Cylinder not suitable for knife gate valves items
 0090/0095 - 0100/0105 - 0120/0120F/0125/0125F - 0130/0135



DN	6"	8"
Ø	M30x2	M35x2
H	317	373
h1 aperto <i>open</i>	190	240
h1 chiuso <i>closed</i>	30	30
h2	192	242
h3 aperto <i>open</i>	168	218
h3 chiuso <i>closed</i>	8	8
h	32	38
Corsa <i>Stroke</i>	160	210
gr ~	2.800	3.350

Codici di ordinazione
 Purchase article numbers

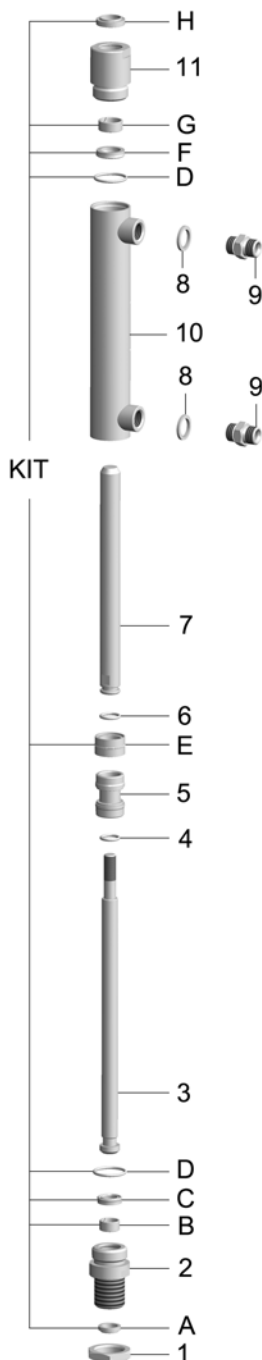
Cilindro oleodinamico a doppio effetto a doppia asta
 Double acting oildynamic cylinder with double stem

ARZO 0552 150 000

ARZO 0552 200 000

6"

8"



Condizioni di esercizio

Work conditions

DN	6"	8"
P(Bar)	60 ÷ 200	80 ÷ 200
P(PSI)	870 ÷ 2900	1160 ÷ 2900
T °C	-20 +80	

Kit guarnizioni

Gaskets set

		6" - 8"
A	ANELLO RASCHIATORE SCRAPER GKIT 0500 100 010	16 - 22,6 - 3,8
B	ANELLO GUIDA GASKET GKIT 0552 150 012	I/DWR 16/2
C	GUARNIZIONE GASKET GKIT 0500 150 005	A 16-24-5,8
D	ANELLO OR O RING ..OR 0500 100 009	3112
E	GUARNIZIONE GASKET GKIT 0552 150 007	KGD 30 21
F	GUARNIZIONE GASKET GKIT 050 100 005	A 20 - 28 - 5,8
G	ANELLO GUIDA RING GKIT 0575 150 012	I/DWR 20/2
H	ANELLO RASCHIATORE SCRAPER GKIT 0552 150 010	20 - 28,6 - 5,3

Nipples di attacco standard: M18×1,5

Nipples speciali a richiesta: vedere pagina nipples

Standard coupling nipple: M18×1,5

Special coupling nipples on request: see page nipple

POS.	CODICE / CODE	DENOMINAZIONE	DENOMINATION	MATERIALE	MATERIAL
1	TAZO 0500 100 003	GHIERA M30×2 ES.41 (6")	SCREWED RING M30×2 (6")	ACCIAIO ZINCATO	ZINC PLATED STEEL
1	TAZO 0500 200 003	GHIERA M35×2 ES.46 (8")	SCREWED RING M35×2 (8")	ACCIAIO ZINCATO	ZINC PLATED STEEL
2	TAZO 0552 150 001	TESTATA M30×2 (6")	HEAD M30×2 (6")	ACCIAIO ZINCATO	ZINC PLATED STEEL
2	TAZO 0552 200 001	TESTATA M35×2 (8")	HEAD M35×2 (8")	ACCIAIO ZINCATO	ZINC PLATED STEEL
3	TAZO 0552 150 004	ASTA Ø16 × L291 (6")	STEM Ø16 × L291 (6")	ACCIAIO INOX AISI 304	AISI 304 STAINLESS STEEL
3	TAZO 0552 200 004	ASTA Ø16 × L347 (8")	STEM Ø16 × L347 (8")	ACCIAIO INOX AISI 304	AISI 304 STAINLESS STEEL
4	..OR 1070 006 004	OR 121 (Øi 15,88×2,62)	O RING 121 (Øi 15,88×2,62)	GOMMA NBR	NBR RUBBER
5	TAZO 0552 150 011	PISTONE	PISTON	ACCIAIO ZINCATO	ZINC PLATED STEEL
6	..OR 202 010 002	OR 119 (Øi 15,08×2,62)	O RING 119 (Øi 15,08×2,62)	GOMMA NBR	GOMMA NBR
7	TAZO 0552 150 013	ASTA INDICE Ø20 × L232 (6")	INDICATOR STEM Ø20 × L232 (6")	ACCIAIO INOX AISI 304	AISI 304 STAINLESS STEEL
7	TAZO 0552 200 013	ASTA INDICE Ø20 × L282 (8")	INDICATOR STEM Ø20 × L282 (8")	ACCIAIO INOX AISI 304	AISI 304 STAINLESS STEEL
8	CILI 0500 100 018	RONDELLA DI TENUTA	SEAL WASHER	ACCIAIO ZINCATO	ZINC PLATED STEEL
9	CILI 0500 100 014	NIPLES M18×1,5 - M18×1,5	NIPPLE M18×1,5 - M18×1,5	ACCIAIO	STEEL
10	TAZO 0552 150 002	CILINDRO 6"	CYLINDER 6"	ACCIAIO ZINCATO	ZINC PLATED STEEL
10	TAZO 0552 200 002	CILINDRO 8"	CYLINDER 8"	ACCIAIO ZINCATO	ZINC PLATED STEEL
11	TAZO 0552 150 015	CULATTA	COVER	ACCIAIO ZINCATO	ZINC PLATED STEEL
KIT	CILI 0552 150 KIT	KIT DI GUARNIZIONI	GASKETS SET		