



art. 0500

cilindro oleodinamico semplice effetto

single-acting oildynamic cylinder

vérin oléodynamique simple effet

Hydraulikzylinder einfachwirkend

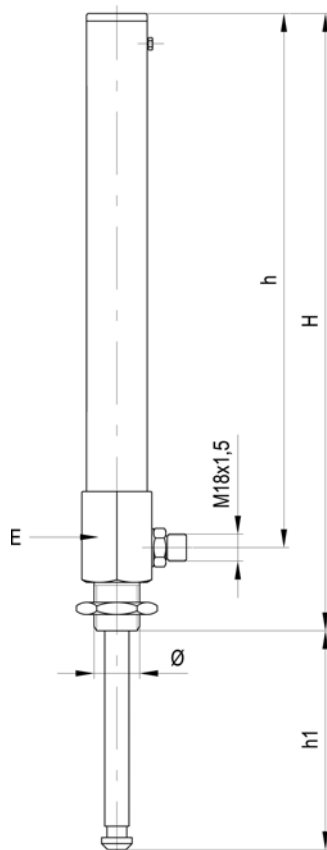
cilindro hidráulico de simple efecto

Cilindro NON idoneo per articoli

0080/0081/0082 (8") - 0090/0095 (8") - 0100/0105 (8") - 0120/0120F/0125/00125F - 0130/0135

Cylinder NOT fit for use with items

0080/0081/0082 (8") - 0090/0095 (8") - 0100/0105 (8") - 0120/0120F/0125/0125F - 0130/0135

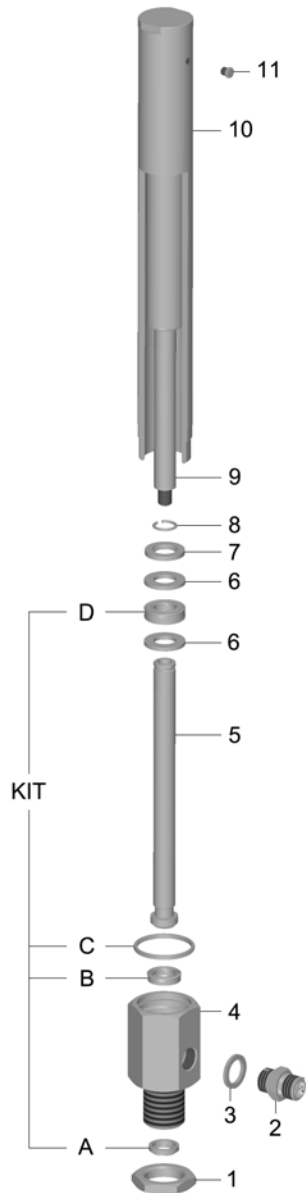


DN	3"	4"	5"	6"	8"
Ø	M30x2	M30x2	M30x2	M30x2	M35x2
E	46	46	46	46	46
H	492	492	492	492	577
h	436	436	436	436	515
h1 aperto open	122	134	160	189	222
h1 chiuso closed	27	25	26	26	22
gr ~	3.400	3.450	3.500	3.600	4.500

Codici di ordinazione

Purchase article numbers

	3"	4"	5"	6"	8"
Cilindro oleodinamico semplice effetto Single-acting oildynamic cylinder	ARZO 0500 080 000	ARZO 0500 100 000	ARZO 0500 125 000	ARZO 0500 150 000	ARZO 0500 200 000



Condizioni di esercizio

Work conditions

DN	3" ÷ 8"
Capsula a gas Pressure spring	2100 N
P(Bar)	80 ÷ 200
P(PSI)	1160 ÷ 2900
T °C	-20 +80

Kit guarnizioni

Gaskets set

		3" ÷ 8"
A	ANELLO RASCHIATORE SCRAPER GKIT 0500 100 010	16 - 22,6 - 3,8
B	GUARNIZIONE GASKET GKIT 0500 150 005	A 16 - 24 - 5,8
C	GUARNIZIONE GASKET GKIT 0500 100 017	OP129
D	GUARNIZIONE QUADRING GASKET GKIT 0500 150 006	30 - 16 - 8

Nipples di attacco standard: M18×1,5

Nipples speciali a richiesta: vedere pagina nipples

Standard coupling nipple: M18×1,5

Special coupling nipples on request: see page nipple

POS.	CODICE / CODE	DENOMINAZIONE	DENOMINATION	MATERIALE	MATERIAL
1	TAZO 0500 100 003	GHIERA M30×2 ES.41 (3" ÷ 6")	SCREWED RING M30×2 (3" ÷ 6")	ACCIAIO ZINCATO	ZINC PLATED STEEL
1	TAZO 0500 200 003	GHIERA M35×2 ES.46 (8")	SCREWED RING M35×2 (8")	ACCIAIO ZINCATO	ZINC PLATED STEEL
2	CILI 0500 100 014	NIPLES M18×1,5 - M18×1,5	NIPPLE M18×1,5 - M18×1,5	ACCIAIO ZINCATO	ZINC PLATED STEEL
3	CILI 0500 100 018	RONDELLA DI TENUTA	SEAL WASHER	ACCIAIO	STEEL
4	TAZO 0500 100 001	COLLETTORE M30×2 (3" ÷ 6")	MANIFOLD M30×2 (3" ÷ 6")	ACCIAIO ZINCATO	ZINC PLATED STEEL
4	TAZO 0500 200 001	COLLETTORE M35×2 (8")	MANIFOLD M35×2 (8")	ACCIAIO ZINCATO	ZINC PLATED STEEL
5	TAZO 0500 080 004	ASTA Ø16 × L211 (3")	STEM Ø16 × L211 (3")	ACCIAIO INOX AISI 304	AISI 304 STAINLESS STEEL
5	TAZO 0500 100 004	ASTA Ø16 × L222 (4")	STEM Ø16 × L222 (4")	ACCIAIO INOX AISI 304	AISI 304 STAINLESS STEEL
5	TAZO 0500 125 004	ASTA Ø16 × L248 (5")	STEM Ø16 × L248 (5")	ACCIAIO INOX AISI 304	AISI 304 STAINLESS STEEL
5	TAZO 0500 150 004	ASTA Ø16 × L277 (6")	STEM Ø16 × L277 (6")	ACCIAIO INOX AISI 304	AISI 304 STAINLESS STEEL
5	TAZO 0500 200 004	ASTA Ø16 × L317 (8")	STEM Ø16 × L317 (8")	ACCIAIO INOX AISI 304	AISI 304 STAINLESS STEEL
6	SPZO 0500 100 008	ANELLO Ø30×16,15×3	RING Ø30×16,15×3	P.T.F.E.	P.T.F.E.
7	TAZO 0500 100 007	RONDELLA Ø29×4	WASHER Ø29×4	ACCIAIO ZINCATO	ZINC PLATED STEEL
8	SEEG 0500 100 012	ANELLO DI FERMO RW16	STOPPING RING RW16	ACCIAIO	STEEL
9	CAPS 0500 210 160	CAPSULA 2100 N	GAS-CAPSULE 2100 N		
9	CAPS 0500 210 013	CAPSULA 2100 N (8")	GAS-CAPSULE 2100 N (8")		
10	TAZO 0500 100 002	TUBO PORTACAPSULA	GAS-CAPSULE HOLDER CYL.	ACCIAIO ZINCATO	ZINC PLATED STEEL
10	TAZO 0500 200 002	TUBO PORTACAPSULA 8"	GAS-CAPSULE HOLDER CYL. 8"	ACCIAIO ZINCATO	ZINC PLATED STEEL
11	TOZO 0300 006 016	TAPPO M6×1	COVER M6×1	OTTONE UNI EN 12164	UNI EN 12164 BRASS
KIT	CILI 0500 150 KIT	KIT DI GUARNIZIONI	GASKETS SET		