

Technisches Datenblatt

Druckschalter DTW : „ SENKEN „

Artikel - Nr.: 119 08 002

Claas – Nr.: 77000 76 390

Schaltknopf

Farbe: olivgrün

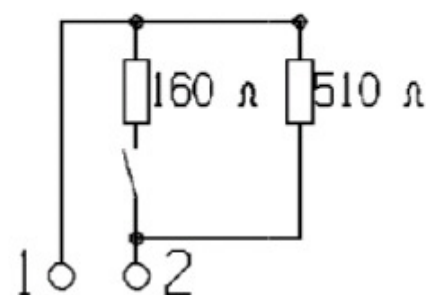
Symboldruckfarbe: schwarz

Faltenbalg

Farbe: schwarz



Schaltbild



Grundplattensockel

Farbe: schwarz

TECHNISCHE DATEN :

Schaltspannung : 48 V ; Schaltstrom : 0,5 A

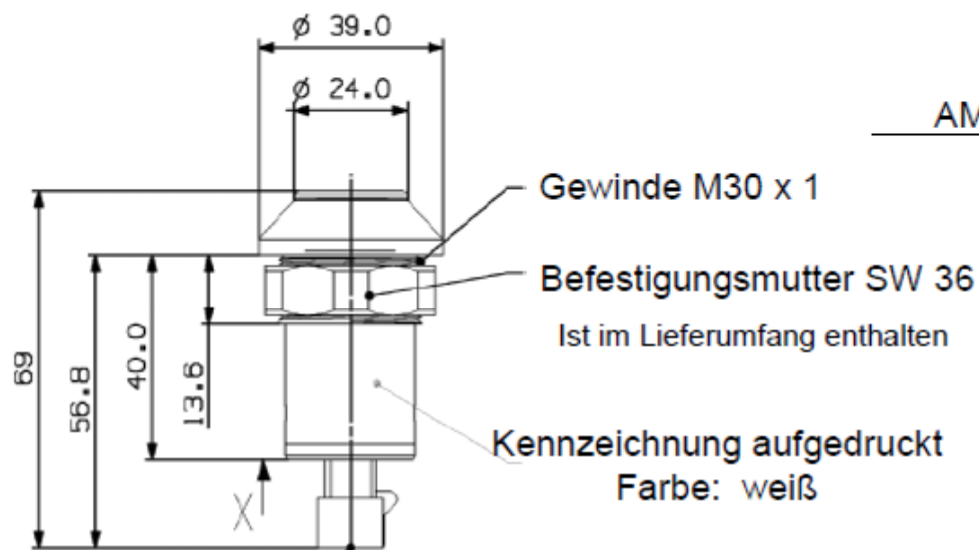
Schaltleistung : 10 W / VA ; Kontaktart : Schließer

Schaltpunkt : 3 + - 1mm ; Schaltknopfhub gesamt : 5 mm

Betätigungskraft : ca. 25 N ; Temperaturbereich : - 20°C . . . +100°C

Schutzarten: Anschlussseite und Schaltraum: IP 67 (IEC 529)

Betätigungsseite : IP 64 (IEC 529)



AMP Superseal 1,5

3-polig

